

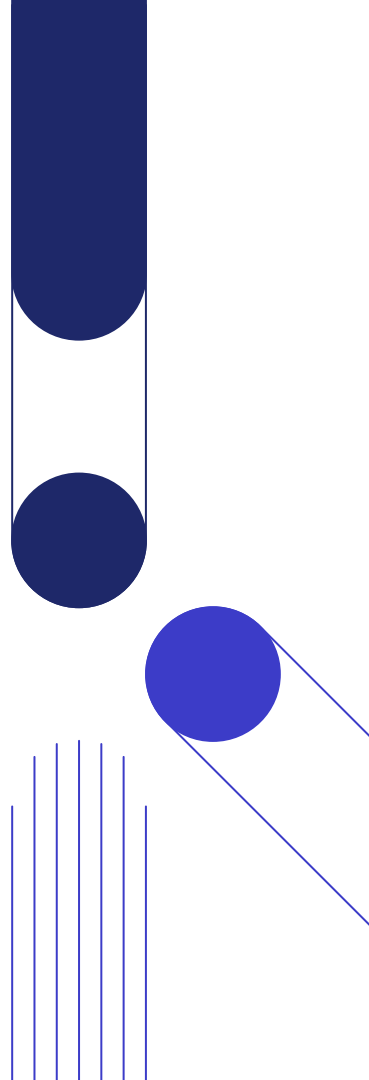
Ny Randklev bru

Markedsdialog



Innhold

- Bakgrunn og historikk
- Konseskvenser “Hans”
- Utførte anskaffelser
- Utførte og planlagte arbeider
- Kontrakt Ny Randklev bru



Bakgrunn og historikk



Randklev bru

- Brua ble tatt i bruk i 1957
- 172,5-meter lang fagverksbru i stål.
- Består av 3 bruspenn som sto på 2 pilar fundament i Lågen



Konsekvenser “Hans”

- Flomtoppen ble nådd 10.8.2023. På dette tidspunktet gikk det over 3000m³ i elva.
- 9.8 vurdert tiltak for å stabilisere brua, men dette ble vurdert som uforsvarlig pga. Ekstrem vannføring i lågen
- Søndag 13.8 ble det gjennomført befarings med entreprenør og statsforvalter for å vurdere mulige tiltak for stabilisering/berging.
- Bildet viser vannstanden i Lågen, ca. 50 cm under toppnivå.
- Mandag 14.08, Pilar i akse 3 velter og Randklev bru kollapser. Bruspenner 2 og 3 ligger i elva.







Konsekvenser

- Har fått store konsekvenser for person og godstrafikk mellom Oslo-Trondheim og Oslo-Åndalsnes
- 20 godstog og 14 persontog/ døgn berøres
- Mye godstrafikk flyttes til Rørosbanen.
- Økt trafikk på vegnettet. Både i form av gods og personell.



Foto: Øystein Grue

Alternativer for reetablering av trafikk som er vurdert

- Retablering av dagens bru med dagens fagverk.
- Midlertidig bru i dagens trasè
- ~~• Bruk av gammel vegbru til midlertidig jernbanebru.~~
- ~~• Riving av dagens vegbru for interims jernbanebru~~
- Ny bru



Utførte anskaffelser

Oppdrag:

- Retablering av dagens bru med dagens fagverk.
- Midlertidig bru i dagens trasè
- Prosjekterende: Rambøll
- Entreprenør: Øst-Riv AS
- Direkteanskaffelse “kritisk samfunnsfunksjon”

Mål:

FÅ TRAFIKK PÅ DOVREBANEN SÅ RASKT SOM MULIG!



Utførte og planlagte arbeider

- Riggområde etablert
- Etablert fylling i elv.
- Bruspen

Heises på land i uke 44. Det er anslått at vurderinger knyttet til gjenbruk av bruspen kan være klare noen uker etter at de er heist på land.

To scenarier:

- Gjenbruke eksisterende bruspen.
- Midlertidig løsning Deutsche Bahn for å erstatte ødelagte bruspen.
- Pilarer.
 - Fjerne veltet pilar akse 3
 - Stabilisere pilar akse 2
 - Prosjektore og bygge nytt fundament akse 3.



Ny Randklev bru

- Oppdrag:
- Bygge ny Randklev bru

Viktige forutsetninger

- Eksisterende sporgeometri skal legges til grunn
- Arbeidet må sees i sammenheng med arbeidene som gjøres av Rambøll og Øst-Riv for å:
 - Reetablere dagens bru med dagens bruspenn eller,
 - Etablere midlertidig bru i dagens trasé
- Kontraktsform: Totalentreprise med samspill (TES)
- Usikkerheter knyttet til kontrakten:
 - Omfang ny bru



Kontraktstrategi, konkurransegrunnlag og anskaffelsesprosess

- Kontraktstrategi: hva betyr totalentreprise med samspill i dette prosjektet
- Anskaffelsesprosedyre og prosess
- Konkurransegrunnlag
- Gjennomgang av Prosjektforslag i Samspillsfase 1



Kontraktstrategi og modell for samspill

Hva mener Bane NOR med samspillmodell?

- Samspillmodell er både en kontraktmodell og en gjennomføringsmodell
- 2 parter, men prosjekteringsleder hos prosjekterende er definert som en nøkkelrolle
- Gjennomføringsmodell i to faser – prosjektutviklingsfase og utførelsesfase
- Felles målsetting om raskest mulig gjennomføring.
- Sikkerheten kommer alltid først!

Hvilken kontraktstandard?

- Overliggende samspillsavtale med underliggende entreprisekontrakt basert på NTK

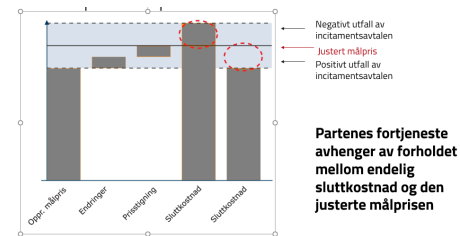
Hvor integrert skal organisasjonen være?

- Utstrakt avtalt samarbeid mellom partene i et integrert prosjekt
- Samarbeidsform med utgangspunkt i omforente prosjektmål og basert på tillit, men tydelig ansvarsfordeling mellom parter, ikke "alliance" modell
- Insentiver til prosjekterende og store underentreprenører i oppgjørsmøll
- Viktig å få med kompetanse fra drift



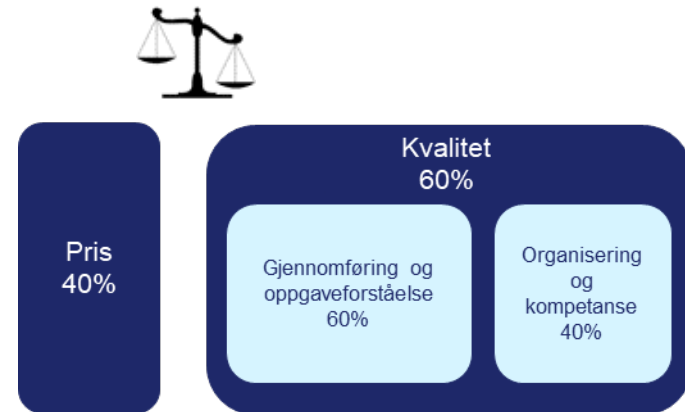
- Fase 1 består av prosjektering til avtalt modenhetsnivå, fastsettelse av detaljert arbeidsomfang, plan for gjennomføring og målpris, samt inngåelse av avtale om å gå videre til fase 2
- Fase 2 består av detaljprosjektering og utførelse, og baseres på løsninger utarbeidet i fase 1 og avtalt målpris med insitament

Kommunikasjon og samhandling er nøkkelen for en god samspillsprosess!



Anskaffelsesprosedyre og prosess

- 2-trinns prosedyre konkurranse med forhandling
- Legger opp for korte tidsfrister og raske prosesser
- Legger ikke opp for forhandlinger i utgangspunktet
- Viktig å sette seg godt inn i Invitasjon til prekvalifisering og Instruks til tilbyder dokumenter
- Viktig å svare ut det vi ber om
- Evaluering: Pris og Kvalitet (Gjennomføring og oppgaveforståelse, Organisering og kompetanse)



Konkurransesgrunnlag

Spesiale bestemmelser i Samspillsavtalen

- Avtalens intensjon og definisjoner
- Organisering og samarbeidsform
- Leverandøren og Underleverandører
- Prosjektets faser
- Vederlag
- Fremdrift
- Insitamenter
- Avbestilling
- Åpenhet og rapportering
- Ansvar og risiko
- Sikkerhetsstillelse
- Konfliktløsning



Samspillsfase 1 - Prosjektutviklingsfase

- Partene skal etablere Styringsgruppen
- Leverandøren skal
 - prosjektere frem til avtalt modenhets nivå,
 - utarbeide underlag og estimater for kostnadskalkyler
 - utarbeide underlag og estimater for Vedlegg C Fremdriftsplanen
- Partene skal i fellesskap samarbeide om etablering av en prosjektorganisasjon og plan for gjennomføring
- Leverandøren skal levere et prosjektforslag for Samspillsfase 2 som skal inneholde:
 - arbeidsbeskrivelse og gjennomføringsplan,
 - nødvendige spesifikasjoner for å fastsette Målpris, og
 - Fremdriftsplan
- Partene skal utarbeide en omforent prosjektbeskrivelse som minimum skal inneholde:
 - Dokumentasjon av det samlede prosjektforslag
 - Fordeling av planlagte ytelser og arbeid mellom partene for Samspillsfase 2
 - Omforent Målpris eks. mva. for Samspillsfase 2
 - Fremdriftsplan, med bindende tidsfrister for milepæler og overtakelsesdato
 - Bonusprogram

