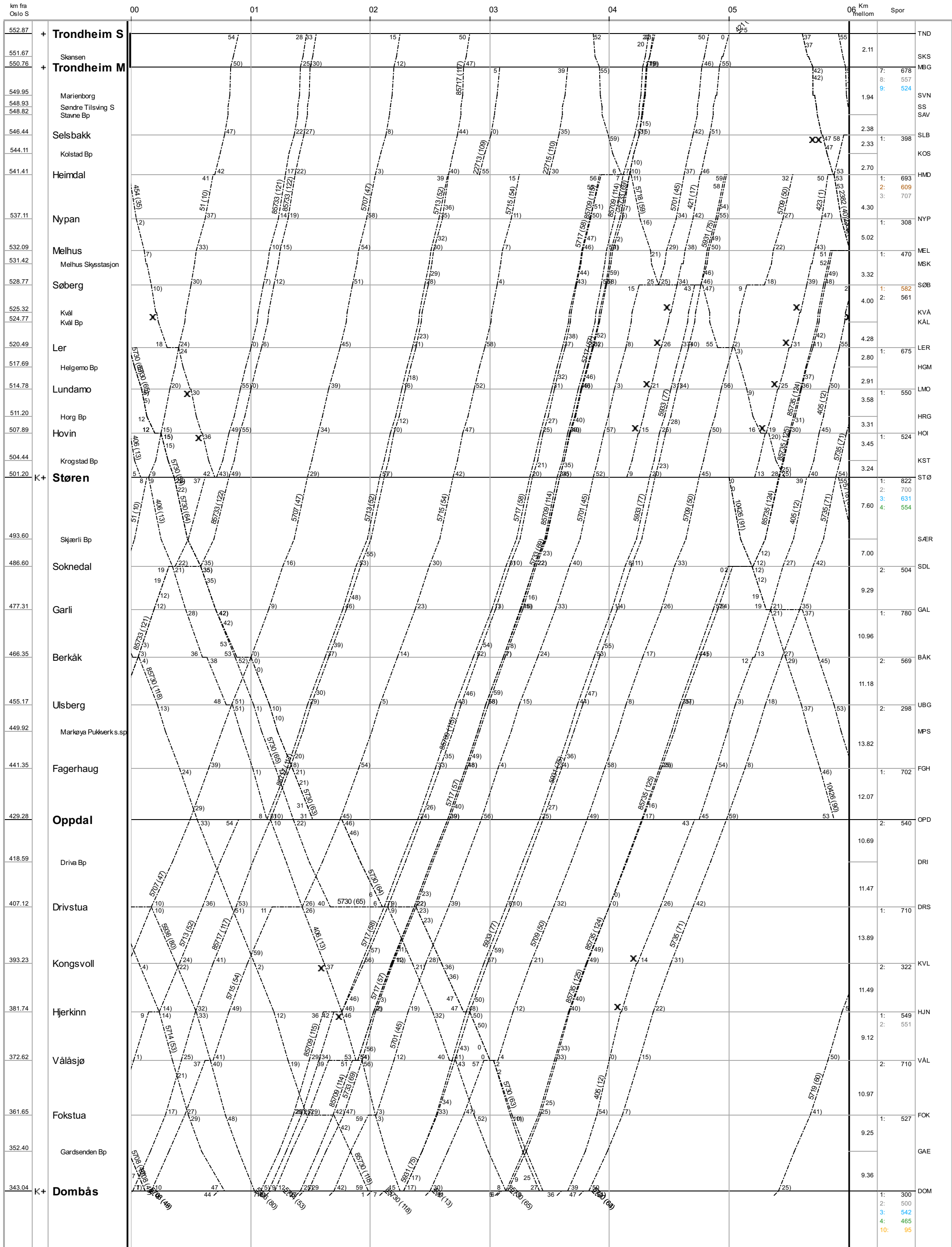


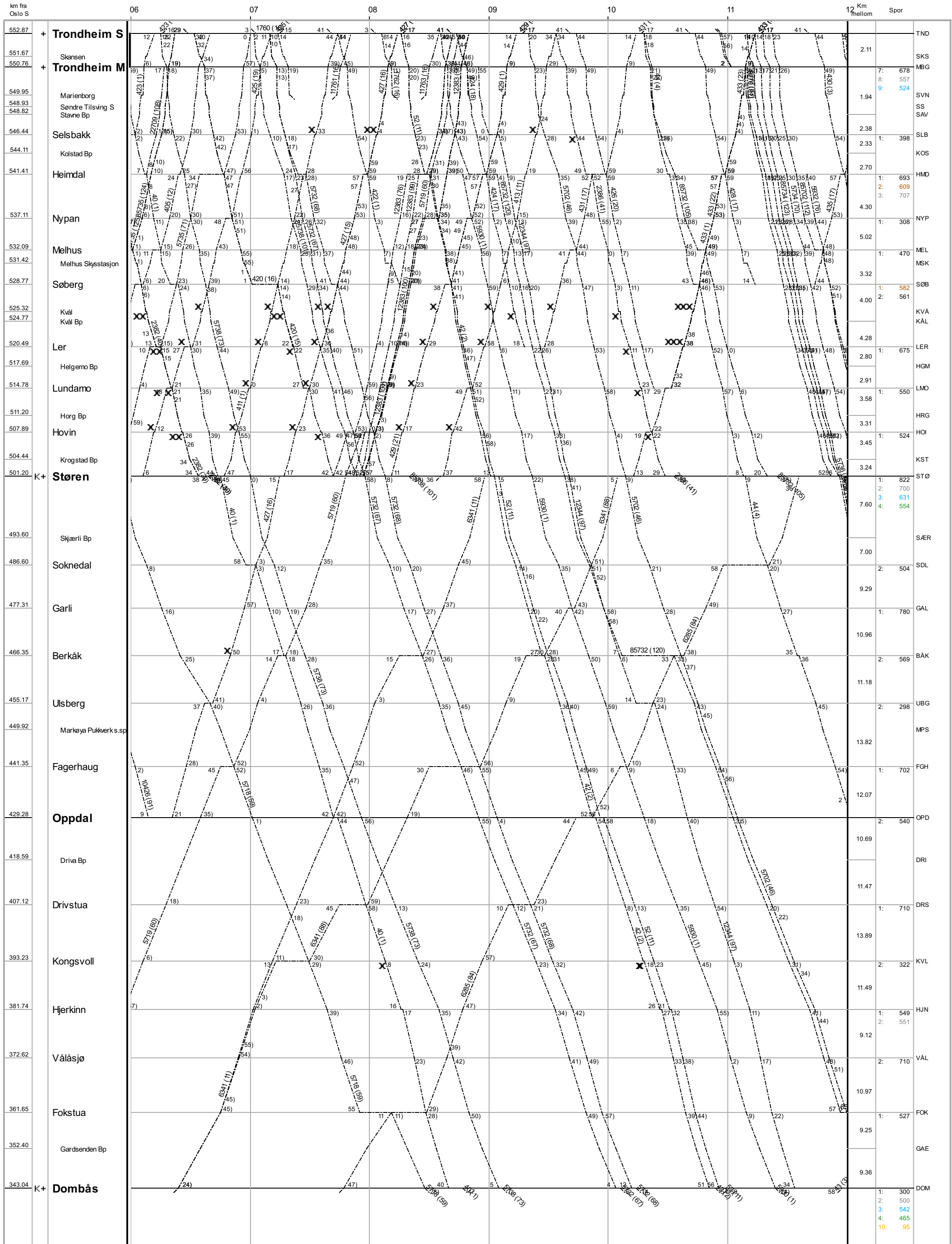
BLAD NR. 11, TRONDHEIM S - DOMBÅS

<p>1)40, 411, 416, 422, 423, 429, 433, 434, 436, 439, 441, 442, 443, 449, 450, 2385, 5930 Mandag - fredag; ikke 25., 26. desember, 1. januar, 28. mars til 1. april, 1., 9., 17., 20. mai.</p> <p>2)42 Søndag - fredag; ikke 25. desember.</p> <p>3)43, 430 Alle dager; ikke 25. desember.</p> <p>4)44, 49 Søndag - fredag; ikke 24., 25., 31. desember.</p> <p>5)45 Mandag - fredag; ikke 25., 26. desember, 1. januar, 28. mars, 1. april, 1., 9., 17., 20. mai.</p> <p>6)46 Mandag - fredag; ikke 25. desember, 29. mars.</p> <p>7)46 Søndag; ikke 24., 31. desember.</p> <p>8)46 fredag, 29. mar. 2024.</p> <p>9)47, 48 Alle dager; ikke 24., 31. desember.</p> <p>10)51 Lodalen - Støren Søndag - fredag; ikke 24., 25., 31. desember, 29. mars. Støren - Trondheim S Mandag - lørdag; ikke 25., 26. desember, 1. januar, 30. mars.</p> <p>11)52, 413, 417, 442, 450, 6341, 6342 Lørdag.</p> <p>12)405 Lodalen - Strandykkja Søndag - fredag; ikke 24., 25., 31. desember, 29. mars. Strandykkja - Trondheim S Mandag - lørdag; ikke 25., 26. desember, 1. januar, 30. mars.</p> <p>13)406 Trondheim S - Støren Søndag - fredag; ikke 24., 25., 31. desember, 29. mars. Støren - Lodalen Mandag - lørdag; ikke 25., 26. desember, 1. januar, 30. mars.</p> <p>14)418 Søndag; ikke 24., 31. desember; også 26. desember, 1. januar, 28. mars, 1. april, 1., 9., 17., 20. mai.</p> <p>15)420, 427 Alle dager i tiden 27. til 29. desember Alle dager i tiden 25. til 27. mars mandag - fredag i tiden 17. juni til 9. august.</p> <p>16)420, 427, 1722, 1760, 1761, 1762, 1763, 11760, 11761, 11762, 11763 Mandag - fredag i tiden 11. desember 2023 til 14. juni; ikke 25., 26. desember, 1. januar, 25. mars til 1. april, 1., 9., 17., 20. mai; også mandag - fredag i tiden 12. august til 13. desember 2024.</p> <p>17)421, 424, 428, 431, 432, 435, 440, 444, 447, 448, 451, 452, 11721 Mandag - fredag i tiden 11. desember 2023 til 14. juni; ikke 25., 26. desember, 1. januar, 28. mars til 1. april, 1., 9., 17., 20. mai; også mandag - fredag i tiden 12. august til 13. desember 2024.</p> <p>18)424, 440, 11721 Mandag - fredag i tiden 17. juni til 9. august.</p> <p>19)425, 6271 Mandag - lørdag; ikke 25., 26. desember, 1. januar, 28., 29. mars, 1. april, 1., 9., 17., 20. mai.</p> <p>20)426 Alle dager; ikke 25. desember, 29., 31. mars.</p> <p>21)429 Lørdag, søndag; også 26. desember, 1. januar, 28. mars til 1. april, 1., 9., 17., 20. mai.</p> <p>22)433 25. Desember, 29., 31. mars.</p> <p>23)433 Lørdag, søndag; ikke 31. mars; også 26. desember, 1. januar, 28. mars, 1. april, 1., 9., 17., 20. mai.</p> <p>24)434 Steinkjer - Søberg Lørdag, søndag; også 25., 26. desember, 1. januar, 28. mars til 1. april, 1., 9., 17., 20. mai. Søberg - Støren søndag, 24. des. 2023.</p> <p>25)437 Alle dager i tiden 10. desember 2023 til 16. juni; ikke 25. desember, også lørdag, søndag i tiden 22. juni til 4. august Alle dager i tiden 10. august til 14. desember 2024.</p> <p>26)437 mandag, 25. des. 2023.</p> <p>27)438 Steinkjer - Ler Alle dager. Ler - Støren Mandag - fredag i tiden 11. desember 2023 til 3. mai; ikke 25., 26. desember, 1. januar, 28. mars til 1. april, 1. mai.</p> <p>28)441 Lørdag, søndag; ikke 24. desember, også 25., 26. desember, 1. januar, 28. mars til 1. april, 1., 9., 17., 20. mai.</p> <p>29)442 31. Desember, 29. mars.</p> <p>30)442 Søndag; ikke 24., 31. desember, også 25., 26. desember, 1. januar, 28. mars, 1. april, 1., 9., 17., 20. mai.</p> <p>31)445 Støren - Ler Mandag - fredag i tiden 11. desember 2023 til 3. mai; ikke 25., 26. desember, 1. januar, 28. mars til 1. april, 1. mai. Ler - Steinkjer Alle dager.</p> <p>32)446, 453 Alle dager; ikke 24., 31. desember, 29. mars.</p> <p>33)449 Lørdag, søndag; ikke 24., 31. desember, også 25., 26. desember, 1. januar, 28. mars, 1. april, 1., 9., 17., 20. mai.</p> <p>34)450 Søndag; ikke 24., 31. desember, 31. mars; også 1. januar, 28. mars, 1. april, 1., 9., 17., 20. mai.</p> <p>35)454 Steinkjer - Nypan Alle dager; ikke 24., 31. desember, 29. mars. Nypan - Støren Alle dager; ikke 25. desember, 1. januar, 30. mars.</p>	<p>36)455 Lundamo - Røra Mandag - fredag i tiden 11. desember 2023 til 14. juni; ikke 25., 26. desember, 1. januar, 28. mars til 1. april, 1., 9., 17., 20. mai; også mandag - fredag i tiden 12. august til 13. desember 2024. Røra - Steinkjer Tirsdag - lørdag i tiden 12. desember 2023 til 15. juni; ikke 26., 27. desember, 2. januar, 29. mars til 2. april, 2., 10., 18., 21. mai; også tirsdag - lørdag i tiden 13. august til 14. desember 2024.</p> <p>37)457 Søberg - Skatval - Steinkjer Mandag - lørdag; ikke 25. til 27. desember, 1. januar, 30. mars, 1. april.</p> <p>38)1343 Torsdag i tiden 26. september til 12. desember 2024.</p> <p>39)2382 Mandag - fredag i tiden 11. desember 2023 til 26. april; ikke 25., 26. desember, 1. januar, 28. mars til 1. april; også mandag - fredag i tiden 2. september til 13. desember 2024.</p> <p>40)2382, 2389 Mandag - fredag i tiden 29. april til 30. august; ikke 1., 9., 17., 20. mai.</p> <p>41)2386 Alle dager; ikke 24., 25., 31. desember.</p> <p>42)2389 Lodalen - Hamar mandag, 20. mai 2024. Hamar - Trondheim S Alle dager i tiden 10. desember 2023 til 28. april; ikke 24., 25., 31. desember, 29. mars; også lørdag, søndag i tiden 4. mai til 25. august; også 1., 9., 17., 20. mai; Alle dager i tiden 31. august til 14. desember 2024.</p> <p>43)2390 Trondheim S - Røros Søndag; ikke 24. desember; også 25., 26. desember, 1. januar, 28. mars, 1. april, 1., 9., 17., 20. mai. Røros - Hamar Søndag; ikke 24., 31. desember; også 25., 26. desember, 1. januar, 28. mars, 1. april, 1., 9., 17., 20. mai.</p> <p>44)2395 Søndag; ikke 24., 31. desember; også 25., 26. desember, 1. januar, 28., 29. mars, 1. april, 1., 9., 17., 20. mai.</p> <p>45)5701 Sundland - Hundorp Søndag i tiden 10. desember 2023 til 23. juni; ikke 24., 31. desember, 31. mars, 19. mai; også søndag i tiden 4. august til 8. desember; ikke 22. september. Hundorp - Trondheim S Mandag i tiden 11. desember 2023 til 24. juni; ikke 25. desember, 1. januar, 1. april, 20. mai; også mandag i tiden 5. august til 9. desember; ikke 23. september.</p> <p>46)5702 Mandag - fredag; ikke 25., 26. desember, 1. januar, 28. mars til 1. april, 20. mai, 23. til 25. september.</p> <p>47)5707 Alnabru - Drivstua Mandag - torsdag; ikke 25., 26. desember, 1. januar, 27. mars til 1. april, 1., 9., 20. mai, 23., 24. september. Drivstua - Trondheim S Tirsdag - fredag; ikke 26., 27. desember, 2. januar, 28. mars til 2. april, 2., 10., 21. mai, 24., 25. september.</p> <p>48)5708 Heimdal - Dombås Mandag - fredag; ikke 25., 26. desember, 1. januar, 28. mars til 1. april, 1., 9., 17., 20. mai, 23., 24. september. Dombås - Alnabru Tirsdag - lørdag; ikke 26., 27. desember, 2. januar, 29. mars til 2. april, 2., 10., 18., 21. mai, 24., 25. september.</p> <p>49)5708 Heimdal - Dombås tirsdag, 24. sep. 2024. Dombås - Alnabru onsdag, 25. sep. 2024.</p> <p>50)5709 Alnabru - Lillehammer Mandag - fredag; ikke 25., 26. desember, 1. januar, 28. mars til 1. april, 1., 9., 17., 20. mai, 23., 24. september. Lillehammer - Heimdal Tirsdag - lørdag; ikke 26., 27. desember, 2. januar, 29. mars til 2. april, 2., 10., 18., 21. mai, 24., 25. september.</p> <p>51)5711 Søndag; ikke 24., 31. desember, 31. mars, 22. september.</p> <p>52)5713 Alnabru - Vålåsjo Søndag; ikke 24., 31. desember, 31. mars, 19. mai, 22. september. Vålåsjo - Heimdal Mandag; ikke 25. desember, 1. januar, 1. april, 20. mai, 23. september.</p> <p>53)5714 Trondheim S - Kongsvoll Søndag; ikke 24., 31. desember, 31. mars, 22. september. Kongsvoll - Alnabru Mandag; ikke 25. desember, 1. januar, 1. april, 23. september.</p> <p>54)5715 Alnabru - Dombås Mandag - torsdag; ikke 25., 26. desember, 1. januar, 28. mars, 1. april, 1., 9., 20. mai, 23., 24. september. Dombås - Heimdal Tirsdag - fredag; ikke 26., 27. desember, 2. januar, 29. mars, 2. april, 2., 10., 21. mai, 24., 25. september.</p> <p>55)5716 Heimdal - Fron Mandag - torsdag; ikke 25. til 27. desember, 1., 2. januar, 28. mars, 1. april, 1., 9., 20. mai, 23. til 25. september. Fron - Alnabru Tirsdag - fredag; ikke 26. til 28. desember, 2., 3. januar, 29. mars, 2. april, 2., 10., 21. mai, 24. til 26. september.</p> <p>56)5716 Heimdal - Ringebu Fredag; ikke 29. mars, 17. mai. Ringebu - Alnabru Lørdag; ikke 30. mars, 18. mai.</p>	<p>57)5717 Alnabru - Kvam 26. Desember, 1. januar, 1. april, 20. mai. Kvam - Trondheim S 27. Desember, 2. januar, 2. april, 21. mai.</p> <p>58)5717 Alnabru - Kvam Søndag; ikke 24., 31. desember, 31. mars, 19. mai, 22. september. Kvam - Trondheim S Mandag; ikke 25. desember, 1. januar, 1. april, 20. mai, 23. september.</p> <p>59)5718 Mandag - fredag i tiden 11. desember 2023 til 28. juni; ikke 25. til 27. desember, 1., 2. januar, 28. mars til 2. april, 1., 9., 17., 20. mai; også mandag - fredag i tiden 30. juli til 13. desember 2024; ikke 23. til 25. september.</p> <p>60)5719 Sundland - Lillestrøm Mandag - torsdag i tiden 11. desember 2023 til 27. juni; ikke 25., 26. desember, 1. januar, 27. mars til 1. april, 30. april, 8., 16. mai; også mandag - torsdag i tiden 29. juli til 12. desember 2024; ikke 23., 24. september. Lillestrøm - Trondheim S Tirsdag - fredag i tiden 12. desember 2023 til 28. juni; ikke 26., 27. desember, 2. januar, 28. mars til 2. april, 1., 9., 17. mai; også tirsdag - fredag i tiden 30. juli til 13. desember 2024; ikke 24., 25. september.</p> <p>61)5726 Lørdag; ikke 23., 30. desember, 30. mars.</p> <p>62)5727 Søndag; ikke 24., 31. desember, 31. mars.</p> <p>63)5730 Trondheim S - Lundamo Fredag; ikke 29. mars, 17. mai. Lundamo - Alnabru Lørdag; ikke 30. mars, 18. mai.</p> <p>64)5730 Trondheim S - Lundamo Mandag - torsdag; ikke 25., 26. desember, 1. januar, 28. mars, 1. april, 1., 9., 20. mai, 23., 24. september. Lundamo - Alnabru Tirsdag - fredag; ikke 26., 27. desember, 2. januar, 29. mars, 2. april, 2., 10., 21. mai, 24., 25. september.</p> <p>65)5730 Trondheim S - Lundamo tirsdag, 24. sep. 2024. Lundamo - Alnabru onsdag, 25. sep. 2024.</p> <p>66)5731 Mandag - fredag; ikke 25., 26. desember, 1. januar, 28. mars til 1. april, 1., 9., 17., 20. mai, 23., 24. september.</p> <p>67)5732 Lørdag; ikke 30. mars, 18. mai, 21. september.</p> <p>68)5732 Tirsdag - fredag; ikke 26., 27. desember, 2. januar, 29. mars, 2. april, 2., 10., 21. mai, 24. september.</p> <p>69)5733 Alnabru - Hundorp Mandag - fredag; ikke 25., 26. desember, 1. januar, 28. mars til 1. april, 1., 9., 17., 20. mai, 23., 24. september. Hundorp - Trondheim S Tirsdag - lørdag; ikke 26., 27. desember, 2. januar, 29. mars til 2. april, 2., 10., 18., 21. mai, 24., 25. september.</p> <p>70)5734 Tirsdag - lørdag; ikke 26., 27. desember, 29. mars, 24. september.</p> <p>71)5735 Alnabru - Langset Mandag - fredag; ikke 25., 26. desember, 28., 29. mars, 23., 24. september. Langset - Trondheim S Tirsdag - lørdag; ikke 26., 27. desember, 29., 30. mars, 24., 25. september.</p> <p>72)5736, 5737 Lørdag; ikke 30. mars, 21. september.</p> <p>73)5738 Søndag; ikke 31. mars, 22. september.</p> <p>74)5781 Trondheim S - Mo i Rana Mandag - torsdag, søndag; ikke 25. desember, 28., 31. mars. Mo i Rana - Bodø Mandag - fredag; ikke 26. desember, 29. mars, 1. april.</p> <p>75)5931 Alnabru - Fåberg Mandag - fredag; ikke 25. desember, 27. til 29. mars, 30. april, 8., 16., 17. mai. Fåberg - Heimdal Tirsdag - lørdag; ikke 26. desember, 28. til 30. mars, 1., 9., 17., 18. mai.</p> <p>76)5932, 12383 Lørdag; ikke 30. mars, 18. mai.</p> <p>77)5933 Alnabru - Fåberg Søndag; ikke 24., 31. desember, 31. mars, 19. mai. Fåberg - Heimdal Mandag; ikke 25. desember, 1. januar, 1. april, 20. mai.</p> <p>78)5935 Mandag; ikke 25. desember, 1. januar, 1. april, 20. mai; også 24. september.</p> <p>79)5935 Tirsdag - fredag; ikke 26. desember, 27. til 29. mars, 30. april, 1., 8., 9., 16., 17. mai, 24. september.</p> <p>80)5936 Heimdal - Drivstua Mandag - fredag; ikke 25., 26. desember, 1. januar, 28. mars til 1. april, 1., 9., 17., 20. mai. Drivstua - Alnabru Tirsdag - lørdag; ikke 26., 27. desember, 2. januar, 29. mars til 2. april, 2., 10., 18., 21. mai.</p> <p>81)6270 Mandag - lørdag.</p> <p>82)6271 25., 26. Desember, 1. januar, 28., 29. mars, 1. april, 1., 9., 17., 20. mai.</p> <p>83)6272, 6273 10. Desember 2023, 7., 21. januar, 4., 18. februar, 3., 17., 31. mars, 14., 28. april, 13., 26. mai, 9., 23. juni, 7., 21. juli, 4., 18. august, 1., 15., 29. september, 13., 27. oktober, 10., 24. november, 8. desember.</p> <p>84)6285 Mandag - torsdag.</p> <p>85)6286 Mandag, tirsdag.</p> <p>86)6288 Onsdag.</p> <p>87)6340 Torsdag, fredag.</p>	<p>88)6341 Fredag.</p> <p>89)10418 Lørdag i tiden 11. mai til 14. desember 2024.</p> <p>90)10426 Mandag i tiden 11. desember 2023 til 10. juni; ikke 25. desember, 1. januar, 25. mars, 1. april, 20. mai; også mandag i tiden 12. august til 9. desember.</p> <p>91)10426 Tirsdag - fredag i tiden 12. desember 2023 til 14. juni; ikke 26. til 29. desember, 26. til 29. mars, 1., 9., 17. mai; også tirsdag - fredag i tiden 13. august til 13. desember 2024.</p> <p>92)10450 Lørdag i tiden 16. desember til 4. mai.</p> <p>93)10450 Søndag i tiden 10. desember 2023 til 5. mai; ikke 24., 31. desember, 31. mars.</p> <p>94)11344 Trondheim S - Hundorp Fredag i tiden 27. september til 13. desember 2024. Hundorp - Hamar Lørdag i tiden 28. september til 14. desember 2024.</p> <p>95)12343 Onsdag; ikke 27. desember, 1. mai; også 30. april.</p> <p>96)12343 onsdag, 27. des. 2023.</p> <p>97)12344 Onsdag; ikke 1. mai; også 30. april.</p> <p>98)12383 28. Mars, 1., 9., 17. mai.</p> <p>99)12383 30. Mars, 18. mai.</p> <p>100)12383 Søndag; ikke 22. september; også 25., 26. desember, 1. januar, 29. mars, 1. april, 20. mai.</p> <p>101)12383, 85711, 85738 søndag, 22. sep. 2024.</p> <p>102)12389 Søndag; også 25., 26. desember, 1. januar, 28., 29. mars, 1. april, 1., 9., 17., 20. mai.</p> <p>103)12390 Lørdag; ikke 21. september; også 26., 31. desember, 29., 31. mars.</p> <p>104)12390 Søndag - fredag; ikke 24. til 26. desember, 31. desember, 29., 31. mars.</p> <p>105)12390, 85732, 85736, 85737 lørdag, 21. sep. 2024.</p> <p>106)12396 Søndag i tiden 12. mai til 8. desember.</p> <p>107)22708 Mandag - fredag; ikke 25., 26. desember, 1. januar, 28. mars til 1. april, 1., 9., 17., 20. mai, 23. september.</p> <p>108)22709 Tirsdag - lørdag; ikke 26., 27. desember, 2. januar, 29. mars til 2. april, 2., 10., 18., 21. mai, 24., 25. september.</p> <p>109)22713 Mandag; ikke 25. desember, 1. januar, 1. april, 20. mai, 23. september.</p> <p>110)22715 Tirsdag - fredag; ikke 26., 27. desember, 2. januar, 29. mars, 2. april, 2., 10., 21. mai, 24., 25. september.</p> <p>111)22716 Mandag - fredag; ikke 25. til 27. desember, 1., 2. januar, 28. mars til 1. april, 1., 9., 17., 20. mai, 23. til 25. september.</p> <p>112)85702 Trondheim S - Lillestrøm Ø mandag, 23. sep. 2024. Lillestrøm Ø - Alnabru tirsdag, 24. sep. 2024.</p> <p>113)85708 Heimdal - Kvam mandag, 23. sep. 2024. Kvam - Alnabru tirsdag, 24. sep. 2024.</p> <p>114)85709 Alnabru - Kvam mandag, 23. sep. 2024. Kvam - Heimdal tirsdag, 24. sep. 2024.</p> <p>115)85709 Alnabru - Sel tirsdag, 24. sep. 2024. Sel - Heimdal onsdag, 25. sep. 2024.</p> <p>116)85714 Trondheim S - Bergseng søndag, 22. sep. 2024. Bergseng - Alnabru mandag, 23. sep. 2024.</p> <p>117)85717 Alnabru - Dombås søndag, 22. sep. 2024. Dombås - Trondheim S mandag, 23. sep. 2024.</p> <p>118)85730 Trondheim S - Berkåk mandag, 23. sep. 2024. Berkåk - Alnabru tirsdag, 24. sep. 2024.</p> <p>119)85731 mandag, 23. sep. 2024.</p> <p>120)85731, 85732 tirsdag, 24. sep. 2024.</p> <p>121)85733 Alnabru - Berkåk mandag, 23. sep. 2024. Berkåk - Trondheim S tirsdag, 24. sep. 2024.</p> <p>122)85733 Alnabru - Berkåk tirsdag, 24. sep. 2024. Berkåk - Trondheim S onsdag, 25. sep. 2024.</p> <p>123)85734 Trondheim S - Lillestrøm Ø tirsdag, 24. sep. 2024. Lillestrøm Ø - Alnabru onsdag, 25. sep. 2024.</p> <p>124)85735 Alnabru - Brumunddal mandag, 23. sep. 2024. Brumunddal - Trondheim S tirsdag, 24. sep. 2024.</p> <p>125)85735 Alnabru - Hamar tirsdag, 24. sep. 2024. Hamar - Trondheim S onsdag, 25. sep. 2024.</p>
---	--	---	---

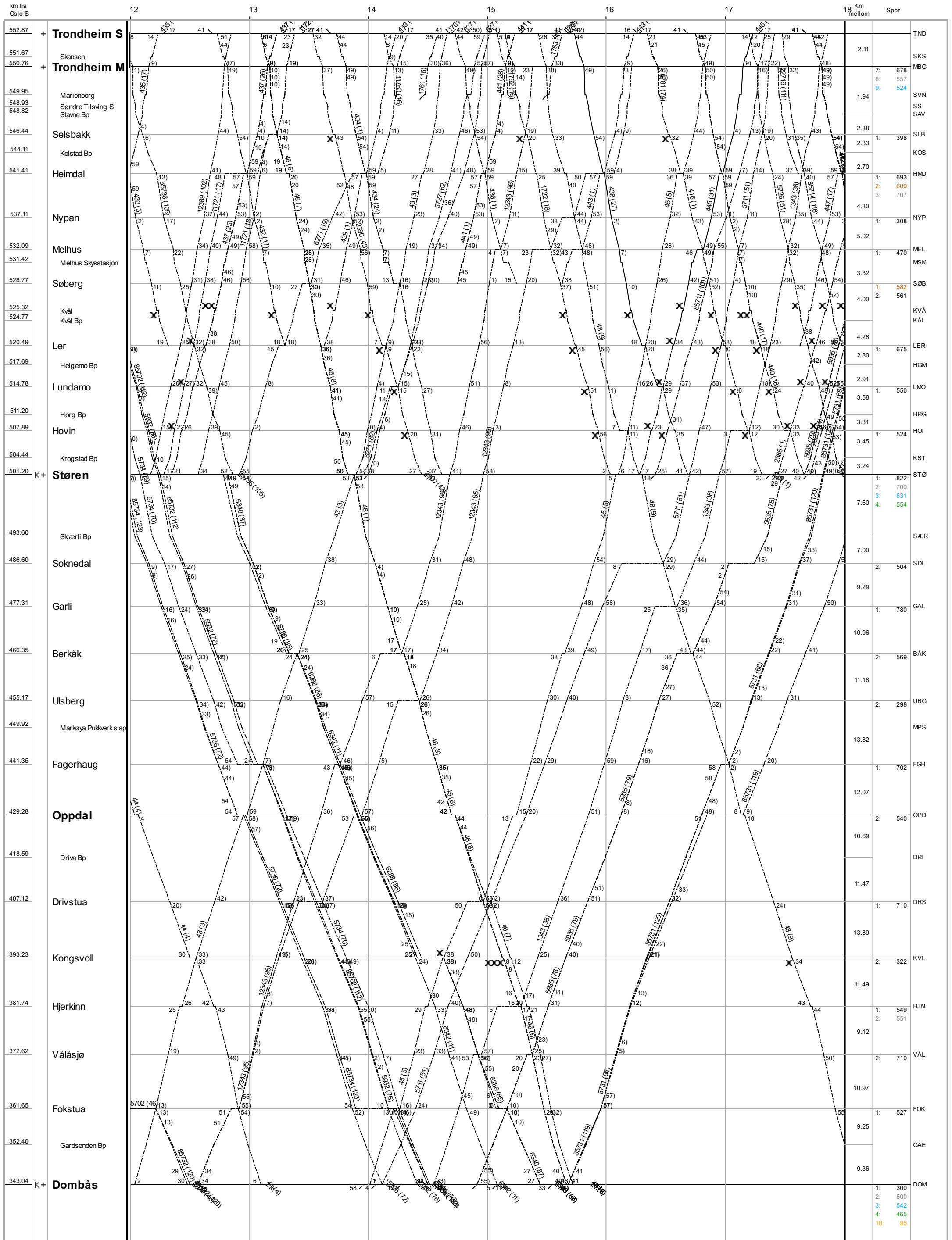
BLAD NR. 11, TRONDHEIM S - DOMBÅS



BLAD NR. 11, TRONDHEIM S - DOMBÅS



BLAD NR. 11, TRONDHEIM S - DOMBÅS



Alle dager/ Alle dager * Kjedebrudd ☒ Om betjening, se tjenesteruteboken ▲ Ubetjent alle dager ▽ Ubetjent helligdager ▼ Ubetjent hverdager ⚙ Ubetjent lørdager og helligdager
Taktisk og Operativ TPSS.11.316 16.10.2023 16:29

BLAD NR. 11, TRONDHEIM S - DOMBÅS

