

**BLAD NR. 1H, LILLESTRØM - CHARLOTTENBERG**

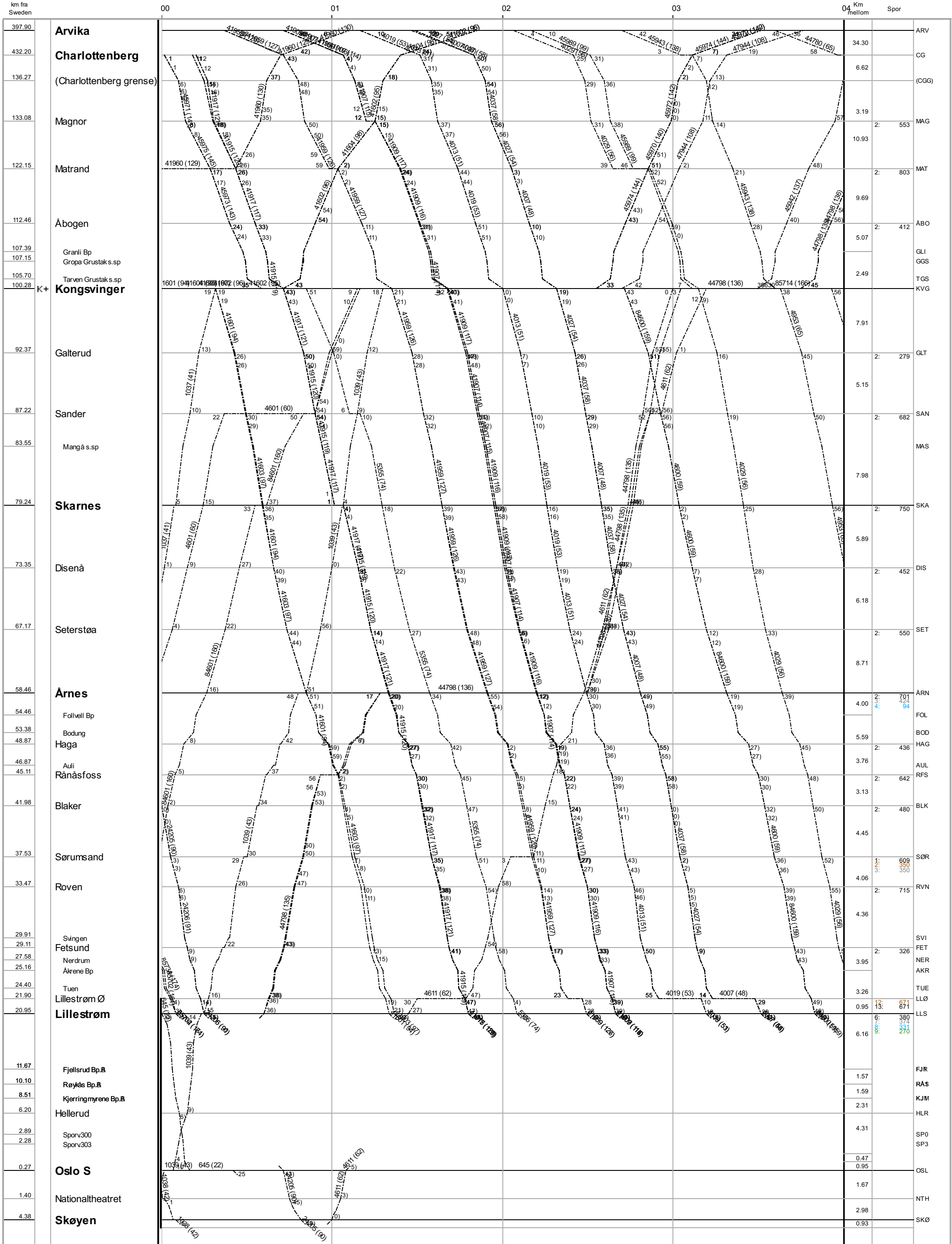
1)621, 626 Mandag - fredag; ikke 25., 26. desember, 1. januar, 28. mars til 1. april 1., 9. mai, 6., 21. juni, 26. til 28. juni.  
2)621, 626, 629, 638 Alle dager i tiden 26. til 28. juni.  
3)623 Alle dager; ikke 25. desember, 1. januar, 26. til 30. juni.  
4)629 29., 30. Juni.  
5)629 Søndag; ikke 30. juni.  
6)629, 638 Mandag - fredag; ikke 26. til 28. juni.  
7)629, 645 Lørdag; ikke 29. juni.  
8)630 Lørdag; ikke 22., 29. juni; også 24., 31. desember, 29. mars.  
9)630 Mandag - fredag; ikke 25., 26. desember, 1. januar, 28. mars til 1. april, 1., 9. mai, 26. juni til 1. juli.  
10)630 Søndag; ikke 24., 31. desember, 30. juni; også 26. desember, 1. april, 1., 9. mai, 22. juni.  
11)630 mandag, 1. jul. 2024.  
12)630, 645 lørdag, 29. jun. 2024.  
13)638 Lørdag, søndag; ikke 29., 30. juni.  
14)638 søndag, 30. jun. 2024.  
15)639 26. Til 28. juni, 30. juni.  
16)639 Mandag - fredag; ikke 26. desember, 1. januar, 29. mars, 1. april, 1., 9. mai, 21. juni, 25. til 28. juni.  
17)639 søndag, 31. mar. 2024.  
18)639 tirsdag, 25. jun. 2024.  
19)639, 8946 Søndag; ikke 24., 31. desember, 31. mars, 30. juni; også 26. desember, 1. januar, 1. april, 1., 9. mai, 22. juni.  
20)644 Mandag - fredag; ikke 29. mars, 21. juni, 26. til 28. juni.  
21)644 Søndag; ikke 24., 31. desember, 30. juni; også 22. juni.  
22)645 Stockholm C - Lillestrøm 29. Mars, 21. juni. Lillestrøm - Lodalen 30. Mars, 22. juni.  
23)645 Søndag - fredag; ikke 24., 31. desember, 29. mars, 21. juni, 26. til 30. juni.  
24)648 Alle dager i tiden 26. til 30. juni.  
25)648 Lørdag; ikke 22., 29. juni; også 29. mars, 21. juni.  
26)648 Søndag - fredag; ikke 24., 31. desember, 29. mars, 21. juni, 26. til 30. juni; også 22. juni.  
27)1002, 1003 Mandag - fredag; ikke 25., 26. desember, 1. januar, 28. mars til 1. april, 1., 9., 17., 20. mai.  
28)1004 Mandag - lørdag; ikke 25., 26. desember, 1. januar, 28., 29. mars, 1. april, 1., 9., 17., 20. mai.  
29)1005 Mandag - lørdag i tiden 11. desember 2023 til 28. juni; ikke 25., 26. desember, 1. januar, 28., 29. mars, 1. april, 1., 9., 17., 20. mai; også mandag - fredag i tiden 1. juli til 2. august  
mandag - lørdag i tiden 5. august til 14. desember 2024.  
30)1006 Alle dager i tiden 10. desember 2023 til 28. juni; ikke 25. desember, også mandag - fredag i tiden 1. juli til 2. august  
Alle dager i tiden 5. august til 14. desember 2024.  
31)1007 Alle dager; ikke 25. desember.  
32)1009, 1010, 1013, 1014, 1017, 1018, 1021, 1022 Alle dager i tiden 10. desember 2023 til 28. juni  
mandag - fredag i tiden 1. juli til 2. august  
Alle dager i tiden 5. august til 14. desember 2024.  
33)1025, 1026 Alle dager i tiden 10. desember 2023 til 28. juni; ikke 24. desember, også mandag - fredag i tiden 1. juli til 2. august  
Alle dager i tiden 5. august til 14. desember 2024.  
34)1027 Alle dager; ikke 24. desember.  
35)1028, 1031, 1032, 1036 Alle dager; ikke 24., 31. desember.  
36)1029, 1033, 1034 Alle dager i tiden 10. desember 2023 til 23. juni; ikke 24., 31. desember, også Alle dager i tiden 5. august til 14. desember 2024.  
37)1030 Mandag - lørdag i tiden 11. desember 2023 til 22. juni  
mandag - lørdag i tiden 5. august til 14. desember 2024.  
38)1030 Søndag i tiden 10. desember 2023 til 23. juni; ikke 24., 31. desember, også søndag i tiden 11. august til 8. desember.  
39)1035 Søndag - fredag; ikke 24., 31. desember.  
40)1035, 5354, 41606 Lørdag.  
41)1037 Asker - Disenå Alle dager i tiden 10. desember 2023 til 23. juni; ikke 24., 31. desember, også Alle dager i tiden 5. august til 14. desember 2024. Disenå -Kongsvinger Alle dager i tiden 11. desember 2023 til 24. juni; ikke 25. desember, 1. januar, også Alle dager i tiden 6. august til 15. desember 2024.  
42)1038 Kongsvinger - Nationaltheatret Alle dager i tiden 10. desember 2023 til 23. juni; ikke 24., 31. desember, også Alle dager i tiden 5. august til 14. desember 2024. Nationaltheatret - Asker Alle dager i tiden 11. desember 2023 til 24. juni; ikke 25. desember, 1. januar, også Alle dager i tiden 6. august til 15. desember 2024.  
43)1039 Asker - Oslo S Alle dager; ikke 24., 31. desember. Oslo S - Kongsvinger Alle dager; ikke 25. desember, 1. januar.  
44)1051, 1052, 1053, 1054 Mandag - fredag i tiden 11. desember 2023 til 21. juni; ikke 25. desember til 1. januar, 25. mars til 1. april, 1., 9., 10., 17., 20. mai; også mandag - fredag i tiden 5. august til 13. desember 2024.  
45)4002 26. Desember, 1. januar, 1. april, 20. mai.  
46)4002 29. Mars, 21. juni.  
47)4002 Mandag - fredag; ikke 26. desember, 1. januar, 29. mars, 1. april, 20. mai, 21. juni, 5. august.  
48)4007 Onsdag - lørdag; ikke 7., 8., 21., 23., 24. august, 4., 18., 19. september.  
49)4011, 5352, 41606 torsdag, 8. aug. 2024.  
50)4012 Lørdag i tiden 16. desember til 10. august; ikke 3. august; også lørdag i tiden 7. september til 14. desember 2024; ikke 14. september.  
51)4013 Søndag i tiden 17. desember 2023 til 8. desember 2024; ikke 25. august.  
52)4018 mandag, 5. aug. 2024.  
53)4019 Mandag; ikke 26. august.  
54)4027 23., 24. August.  
55)4027 onsdag, 21. aug. 2024.  
56)4029 torsdag, 5. sep. 2024.  
57)4033 torsdag, 19. sep. 2024.  
58)4037 mandag, 26. aug. 2024.  
59)4600 Mandag - onsdag i tiden 11. desember 2023 til 26. juni  
mandag - onsdag i tiden 29. juli til 11. desember 2024.  
60)4601 Sokna - Seterstoa Mandag - onsdag i tiden 11. desember 2023 til 26. juni  
mandag - onsdag i tiden 29. juli til 11. desember 2024. Seterstoa - Kongsvinger Tirsdag - torsdag i tiden 12. desember 2023 til 27. juni  
tirsdag - torsdag i tiden 30. juli til 12. desember 2024.

61)4610 Mandag i tiden 11. desember 2023 til 24. juni  
mandag i tiden 5. august til 9. desember; ikke 23. september.  
62)4611 Kongsberg - Sundland Mandag i tiden 11. desember 2023 til 24. juni  
mandag i tiden 5. august til 9. desember. Sundland - Kongsvinger Tirsdag i tiden 12. desember 2023 til 25. juni  
tirsdag i tiden 6. august til 10. desember.  
63)4952 Tirsdag; ikke 19. desember.  
64)4952 tirsdag, 19. des. 2023.  
65)4953, 41608, 41611, 44780, 44781, 47941 Onsdag.  
66)4954 Torsdag; ikke 28. mars, 2. mai.  
67)4954, 11054 torsdag, 2. mai 2024.  
68)4955 Torsdag; ikke 28. mars, 9. mai.  
69)4955, 8947, 41923 torsdag, 9. mai 2024.  
70)5352 9. Mai  
torsdag i tiden 6. juni til 1. august.  
71)5352 Torsdag i tiden 14. desember 2023 til 30. mai; ikke 9. mai; også torsdag i tiden 15. august til 12. desember 2024.  
72)5353, 41606 fredag, 29. mar. 2024.  
73)5353, 41613 Fredag; ikke 29. mars.  
74)5355 Hovdimoen s.sp - Kongsvinger Lørdag, Kongsvinger - Halden Søndag.  
75)6053, 48808 Tirsdag, torsdag i tiden 12. mars til 4. juli  
tirsdag, torsdag i tiden 6. august til 12. desember 2024.  
76)8901 Mandag - fredag; ikke 25., 26. desember, 1. januar, 29. mars, 1. april, 1., 9. mai, 6., 21. juni, 26. til 28. juni.  
77)8916 Kongsvinger - Kristinehamn Mandag - fredag; ikke 25., 26. desember, 1. januar, 29. mars, 1. april, 1., 9. mai, 6., 21. juni, 26. til 28. juni. Kristinehamn - Degerfors Mandag - fredag i tiden 11. desember 2023 til 7. juni; ikke 25., 26. desember, 1. januar, 29. mars, 1. april, 9. mai, 6. juni; også mandag - fredag i tiden 12. august til 13. desember 2024.  
78)8923 Mandag, tirsdag, torsdag, fredag i tiden 11. desember 2023 til 7. juni; ikke 25., 26. desember, 1. januar, 29. mars, 1. april, 9. mai, 6. juni; også mandag, tirsdag, torsdag, fredag i tiden 12. august til 13. desember 2024.  
79)8923 Onsdag i tiden 13. desember 2023 til 5. juni; ikke 1. mai; også onsdag i tiden 14. august til 11. desember 2024.  
80)8934 Mandag - fredag i tiden 11. desember 2023 til 7. juni; ikke 25., 26. desember, 1. januar, 29. mars, 1. april, 1., 9. mai, 6. juni; også mandag - fredag i tiden 12. august til 13. desember 2024.  
81)8940 Oslo S - Karlstad Lørdag; ikke 22., 29. juni; også 31. desember, 29. mars. Karlstad - Kristinehamn Lørdag i tiden 16. desember til 8. juni; også 31. desember, 29. mars; lørdag i tiden 17. august til 14. desember 2024.  
82)8941 Lørdag; ikke 22., 29. juni; også 31. desember, 29. mars.  
83)8942, 8943 Lørdag; ikke 30. mars, 22., 29. juni; også 29. mars.  
84)8944 Søndag; ikke 24., 31. desember, 31. mars, 30. juni; også 26. desember, 1. april, 1., 9. mai.  
85)8945 Søndag; ikke 31. desember, 31. mars, 30. juni; også 26. desember, 1. april, 1., 9. mai.  
86)8947 26. Desember, 1. januar, 1. april, 1. mai, 22. juni.  
87)8947 Søndag; ikke 24., 31. desember, 31. mars, 30. juni.  
88)11051 Fredag i tiden 15. desember til 21. juni; ikke 29. desember, 29. mars, 10. april, også 8., 16. mai; fredag i tiden 9. august til 13. desember 2024.  
89)11054 Mandag i tiden 11. desember 2023 til 17. juni; ikke 25. desember, 1. januar, 25. mars, 1. april, 20. mai; også 2. januar, 2. april, 21. mai; mandag i tiden 5. august til 9. desember 2024.  
90)24205 Kongsvinger - Blaker Tirsdag i tiden 14. desember 2023 til 27. juni; ikke 28. mars, 18. april, 9., 16. mai; også torsdag i tiden 1. august til 12. desember 2024; ikke 24. oktober. Blaker - Lauve Fredag i tiden 15. desember 2023 til 28. juni; ikke 29. mars, 19. april, 10., 17. mai; også fredag i tiden 2. august til 13. desember 2024; ikke 25. oktober.  
91)24206 Kongsvinger - Blaker 18. April, 9., 16. mai  
torsdag i tiden 4. til 25. juli  
24. oktober. Blaker - Halden 19. April, 10., 17. mai  
fredag i tiden 5. til 26. juli  
25. oktober.  
92)40115 Mandag i tiden 11. desember 2023 til 3. juni  
mandag i tiden 5. august til 9. desember.  
93)40116 Tirsdag i tiden 12. desember 2023 til 4. juni  
tirsdag i tiden 6. august til 10. desember 2024.  
94)41601 Arvika - Kongsvinger Tirsdag - søndag, Kongsvinger - Hønefoss Mandag, onsdag - søndag.  
95)41602 Hønefoss - Kongsvinger Lørdag, Kongsvinger - Arvika Søndag.  
96)41602 Hønefoss - Kongsvinger Mandag, onsdag - fredag, Kongsvinger - Arvika Tirsdag, torsdag - lørdag.  
97)41603 Arvika - Kongsvinger Mandag, Kongsvinger - Hønefoss Tirsdag.  
98)41604 Hønefoss - Kongsvinger Tirsdag, Kongsvinger - Arvika Onsdag.  
99)41605, 41615, 41618, 45989, 47943 Mandag.  
100)41606 26. Desember, 1. januar, 9. mai.  
101)41606 Mandag, onsdag - fredag i tiden 11. til 29. desember, også 12. desember 2023; mandag - fredag i tiden 3. januar til 8. mars; ikke 16., 30. januar, 13., 27. februar, også tirsdag, torsdag, fredag i tiden 14. mars til 28. juni; ikke 26., 29. mars, 9., 23. april, 7., 9., 21. mai, 4., 18. juni; også mandag - fredag i tiden 4. juli til 2. august; ikke 16., 30. juni; også torsdag, fredag i tiden 8. august til 13. desember 2024; ikke 8. august; også 6., 20. august, 3., 17. september, 1., 15., 29. oktober, 12., 26. november, 10. desember 2024.  
102)41606 Mandag, onsdag i tiden 11. mars til 3. juli; også 2. juli; 16., 30. juli  
mandag, onsdag i tiden 5. august til 11. desember 2024; også 13. august.  
103)41606, 44790 19. Desember, 2., 16., 30. januar, 13., 27. februar, 12., 26. mars, 9., 23. april, 7., 21. mai, 4., 18. juni, 27. august, 10., 24. september, 8., 22. oktober, 5., 19. november, 3. desember.  
104)41607 28. Mars, 9. mai.  
105)41607 Tirsdag - fredag; ikke 28., 29. mars, 9. mai, 6. juni.  
106)41607 torsdag, 6. jun. 2024.  
107)41607, 41613 Lørdag, også 29. mars.  
108)41609, 41616, 47944 Tirsdag.  
109)41610, 41619 Søndag.  
110)41612 Torsdag, fredag.

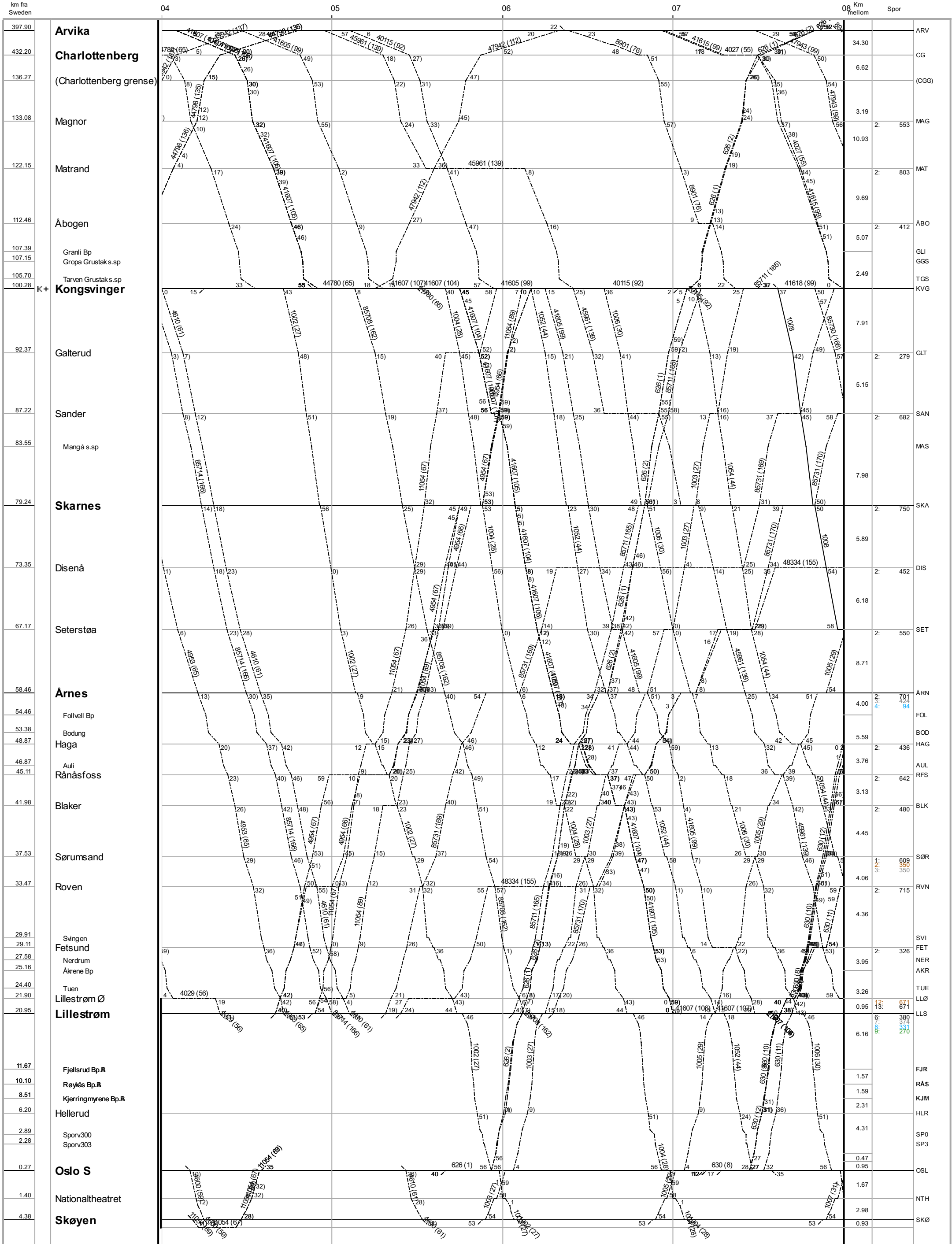
111)41614 Lørdag, søndag.  
112)41617, 47942 Torsdag.  
113)41902 Mandag - fredag; ikke 25. desember, 29. mars.  
114)41907 Onsdag - lørdag; ikke 27. desember, 31. januar, 28., 29. mars, 1., 9., 17. mai, 5. til 7. juni, 12. til 14. juni, 3. til 6. juli, 7. til 9. august, 14. til 16. august, 23., 24. august.  
115)41907 Søndag i tiden 17. desember 2023 til 8. desember 2024; ikke 25. august, også 28., 29. mars, 1., 9., 17. mai.  
116)41909 Onsdag - fredag i tiden 5. til 14. juni  
Alle dager i tiden 3. til 6. juli  
7. til 9. august, 14. til 16. august, 23., 24. august.  
117)41909, 41917 søndag, 25. aug. 2024.  
118)41914 Alle dager i tiden 10. desember 2023 til 2. mars; ikke 24. til 26. desember, 31. desember, 1. januar, også mandag - lørdag i tiden 4. mars til 14. desember 2024; ikke 28. mars til 1. april, 1., 9. mai, 17. til 20. mai.  
119)41915 Mandag - lørdag i tiden 12. desember 2023 til 4. mars; ikke 25. til 28. desember, 1. til 3. januar, også mandag, onsdag - lørdag i tiden 6. mars til 14. desember 2024; ikke 28. mars til 3. april, 1., 3., 9., 11., 17., 20., 22. mai, 5. til 7. juni, 12. til 14. juni, 3. til 6. juli, 7. til 9. august, 14. til 16. august, 23. til 26. august.  
120)41915 Søndag i tiden 17. desember 2023 til 8. desember 2024; ikke 31. mars, 19. mai, 25. august; også 25. desember, 1. januar, 28., 29. mars, 1., 9., 17. mai.  
121)41917 Onsdag - fredag i tiden 5. til 14. juni  
Alle dager i tiden 3. til 6. juli  
7. til 9. august, 14. til 16. august, 23., 24., 26. august.  
122)41920 Mandag, tirsdag, torsdag i tiden 4. mars til 20. juni; ikke 28. mars, 1. april, 9., 20. mai; også tirsdag, fredag i tiden 25. juni til 6. september  
mandag, tirsdag, torsdag i tiden 9. september til 12. desember 2024.  
123)41923 Lørdag i tiden 9. mars til 14. desember 2024; ikke 30. mars, 18. mai.  
124)41923 Tirsdag, torsdag i tiden 5. mars til 2. juli; ikke 2. april, 2., 9., 21. mai, 18. 25., 27. juni, 2. juli; også 26. juni, 3. juli; 7., 14. august, 4. september  
tirsdag, torsdag i tiden 10. september til 12. desember 2024.  
125)41925 18. Juni, 10., 17., 24., 31. juli, 21., 28. august.  
126)41959 28., 29. Mars, 1., 9., 17., 20. mai.  
127)41959 Tirsdag - lørdag i tiden 12. til 30. desember, ikke 26. desember, også 18. desember, mandag - lørdag i tiden 2. januar til 14. desember 2024; ikke 28. mars til 1. april, 1., 9., 17., 20. mai.  
128)41960 10., 17., 24. Februar.  
129)41960 Alnabru - Matrand 16. Desember, 6., 13., 20., 27. januar, 3. februar  
lørdag i tiden 2. mars til 14. desember 2024; ikke 30. mars, Matrand - Arvika 17. Desember, 7., 14., 21., 28. januar, 4. februar  
søndag i tiden 15. desember 2024; ikke 31. mars.  
130)41960 Alnabru - Matrand Mandag - torsdag, søndag; ikke 24. desember, 28. mars, Matrand - Arvika Mandag - fredag; ikke 25. desember, 29. mars.  
131)44783 Fredag.  
132)44790 2., 16., 30. juli, 13. august.  
133)44792 11., 25. Desember, 8., 22. januar, 5., 19. februar, 4., 18. mars, 1., 15., 29. april, 13., 27. mai, 10., 24. juni, 8., 22. juli, 5., 19. august, 2., 16., 30. september, 14., 28. oktober, 11., 25. november, 9. desember.  
134)44797 Arvika - Kongsvinger Mandag i tiden 18. desember 2023 til 9. desember 2024. Kongsvinger - Opphus 18. Desember, 1., 15., 29. januar, 12., 26. februar, 11., 25. mars, 8., 22. april, 6., 20. mai, 3., 17. juni, 1., 15., 29. juli, 12., 26. august, 9., 23. september, 7., 21. oktober, 11., 25. november, 2. desember.  
135)44798 Halden - Loenga 16. Desember, 13., 27. januar, 10., 24. februar, 9., 23., 30. mars, 6., 20. april, 4. mai, 1., 15., 22., 29. juni, 6., 13., 20., 27. juli, 3., 10., 24. august, 7., 21. september, 5., 19. oktober, 2., 16., 30. november, 14. desember 2024. Loenga - Arvika 17. Desember, 14., 28. januar, 11., 25. februar, 10., 24. 31. mars, 7., 21. april, 5. mai, 2., 16., 23., 30. juni, 7., 14., 21., 28. juli, 4., 11., 25. august, 8., 22. september, 6., 20. oktober, 3., 17. november, 1., 15. desember 2024.  
136)44798 Halden - Loenga 6., 20. januar, 3., 17. februar, 2., 16. mars, 13., 27. april, 11., 25. mai, 8. juni, 17. 31. august, 14., 28. september, 12., 26. oktober, 9., 23. november, 7. desember. Loenga - Arvika 7., 21. januar, 4., 18. februar, 3., 17. mars, 14., 28. april, 12., 26. mai, 9. juni, 18. august, 1., 15., 29. september, 13., 27. oktober, 10., 24. november, 8. desember.  
137)45342 Tirsdag, torsdag, lørdag; ikke 24. august.  
138)45943 Onsdag, fredag.  
139)45948, 45961 Mandag - fredag; ikke 25., 26. desember, 1. januar, 28. mars til 1. april, 1., 9., 17. mai, 6., 21. juni.  
140)45970 12., 14., 18., 20., 22., 26., 28. Desember, 1., 3., 5., 9., 11., 15., 17., 19., 23., 25., 29. 31. januar, 2., 6., 8., 12., 14., 16., 20., 22., 26., 28. februar, 1., 5., 7., 11., 13., 15., 19., 21., 25., 27., 29. mars, 2., 4., 8., 10., 12., 16., 18., 22., 24., 26., 30. april, 2., 6., 8., 10., 14., 16., 20., 22., 24., 28., 30. mai, 3., 5., 7., 11., 13. 17., 19., 21., 25., 27. juni, 1., 3., 5., 9., 11., 15., 17., 19., 23., 25., 29. 31. juli, 2., 6., 8., 12., 14., 16., 20., 22., 26., 28., 30. august, 3., 5., 9., 11., 13., 17., 19., 23., 25., 27. september, 1., 3., 7., 9., 11., 15., 17., 21., 23., 25., 29. 31. oktober, 4., 6., 8., 12., 14., 18., 20., 22., 26., 28. november, 2., 4., 6., 10., 12. desember 2024.  
141)45971 13., 15., 19., 21., 23., 27., 29. Desember, 2., 4., 6., 10., 12., 16., 18., 20., 24., 26., 30. januar, 1., 3., 7., 9., 13., 15., 17., 21., 23., 27., 29. februar, 2., 6., 8., 12., 14., 16., 20., 22., 26., 28. 30. mars, 3., 5., 9., 11., 13., 17., 19., 23., 25., 27. april, 1., 3., 7., 9., 11., 15., 17., 21., 23., 25., 29. 31. mai, 4., 6., 8., 12., 14., 18., 20., 22., 26., 28. juni, 2., 4., 6., 10., 12., 16., 18., 20., 24., 26., 30. juli, 1., 3., 7., 9., 13., 15., 17., 21., 23., 27., 29. 31. august, 4., 6., 10., 12., 14., 18., 20., 24., 26., 28. september, 2., 4., 8., 10., 12., 16., 18., 22., 24., 26., 30. oktober, 1., 5., 7., 9., 13., 15., 19., 21., 23., 27., 29. november, 3., 5., 7., 11., 13. desember 2024.  
142)45972 10., 16., 24., 30. Desember, 7., 13., 21., 27. januar, 4., 10., 18., 24. februar, 3., 9., 17., 23., 31. mars, 6., 14., 20., 28. april, 4., 12., 18., 26. mai, 1., 9., 15., 23., 29. juni, 7., 13., 21., 27. juli, 4., 10., 18. august, 1., 7., 15., 21., 29. september, 5., 13., 19., 27. oktober, 2., 10., 16., 24., 30. november, 8., 14. desember 2024.

143)45973 11., 17., 25., 31. Desember, 8., 14., 22., 28. januar, 5., 11., 19., 25. februar, 4., 10., 18., 24. mars, 1., 7., 15., 21., 29. april, 5., 13., 19., 27. mai, 2., 10., 16., 24., 30. juni, 8., 14., 22., 28. juli, 5., 11., 19. august, 2., 8., 16., 22., 30. september, 6., 14., 20., 28. oktober, 3., 11., 17., 25. november, 1., 9. desember.  
144)45974 11., 13., 15., 17., 19., 21., 23., 25., 27., 29., 31. Desember, 2., 4., 6., 8., 10., 12., 14., 16., 18., 20., 22., 24., 26., 28., 30. januar, 1., 3., 5., 7., 9., 11., 13., 15., 17., 19., 21., 23., 25., 27., 29. februar, 2., 4., 6., 8., 10., 12., 14., 16., 18., 20., 22., 24., 26., 28., 30. mars, 1., 3., 5., 7., 9., 11., 13., 15., 17., 19., 21., 23., 25., 27., 29. april, 1., 3., 5., 7., 9., 11., 13., 15., 17., 19., 21., 23., 25., 27., 29., 31. mai, 2., 4., 6., 8., 10., 12., 14., 16., 18., 20., 22., 24., 26., 28., 30. juni, 2., 4., 6., 8., 10., 12., 14., 16., 18., 20., 22., 24., 26., 28., 30. juli, 1., 3., 5., 7., 9., 11., 13., 15., 17., 19., 21., 23., 25., 27., 29. august, 2., 4., 6., 8., 10., 12., 14., 16., 18., 20., 22., 24., 26., 28., 30. september, 2., 4., 6., 8., 10., 12., 14., 16., 18., 20., 22., 24., 26., 28., 30. oktober, 1., 3., 5., 7., 9., 11., 13., 15., 17., 19., 21., 23., 25., 27., 29. november, 1., 3., 5., 7., 9., 11., 13. desember 2024.  
145)45975 12., 14., 16., 18., 20., 22., 24., 26., 28., 30. Desember, 1., 3., 5., 7., 9., 11., 13., 15., 17., 19., 21., 23., 25., 27., 29. 31. januar, 2., 4., 6., 8., 10., 12., 14., 16., 18., 20., 22., 24., 26., 28. februar, 1., 3., 5., 7., 9., 11., 13., 15., 17., 19., 21., 23., 25., 27., 29. 31. mars, 2., 4., 6., 8., 10., 12., 14., 16., 18., 20., 22., 24., 26., 28., 30. april, 2., 4., 6., 8., 10., 12., 14., 16., 18., 20., 22., 24., 26., 28., 30. mai, 1., 3., 5., 7., 9., 11., 13., 15., 17., 19., 21., 23., 25., 27., 29. juni, 1., 3., 5., 7., 9., 11., 13., 15., 17., 19., 21., 23., 25., 27., 29. juli, 1., 3., 5., 7., 9., 11., 13., 15., 17., 19., 21., 23., 25., 27., 29. august, 2., 4., 6., 8., 10., 12., 14. desember 2024.  
146)48301 12., 26. Desember, 9., 23. januar, 6., 20. februar, 5., 19. mars, 2., 16., 30. april, 14., 28. mai, 11., 25. juni, 20. august, 3., 17. september, 1., 15., 29. oktober, 12., 26. november, 10. desember 2024.  
147)48302 13., 27. Desember, 10., 24. januar, 7., 21. februar, 6., 20. mars, 3., 17. april, 1., 15., 29. mai, 12., 26. juni, 21. august, 4., 18. september, 2., 16., 30. oktober, 13., 27. november, 11. desember 2024.  
148)48307 6., 20. Januar, 3., 17. februar, 2., 16. mars, 13., 27. april, 11., 25. mai, 8. juni, 17., 31. august, 14., 28. september, 12., 26. oktober, 9., 23. november, 7. desember.  
149)48308 Opphus - Rena 6., 20. Januar, 3., 17. februar, 2., 16. mars, 13., 27. april, 11., 25. mai, 8. juni, 17., 31. august, 14., 28. september, 12., 26. oktober, 9., 23. november, 7. desember. Rena - Arvika 7., 21. januar, 4., 18. februar, 3., 17. mars, 14., 28. april, 12., 26. mai, 9. juni, 18. august, 1., 15., 29. september, 13., 27. oktober, 10., 24. november, 8. desember.  
150)48321 Mandag i tiden 11. desember 2023 til 24. juni; ikke 25. desember, 1. januar, 1. april; også mandag i tiden 5. august til 9. desember.  
151)48322 Tirsdag i tiden 12. desember 2023 til 25. juni; ikke 26. desember, 2. januar, 2. april; også tirsdag i tiden 6. august til 10. desember 2024.  
152)48331 Onsdag i tiden

BLAD NR. 1H, LILLESTRØM - CHARLOTTENBERG

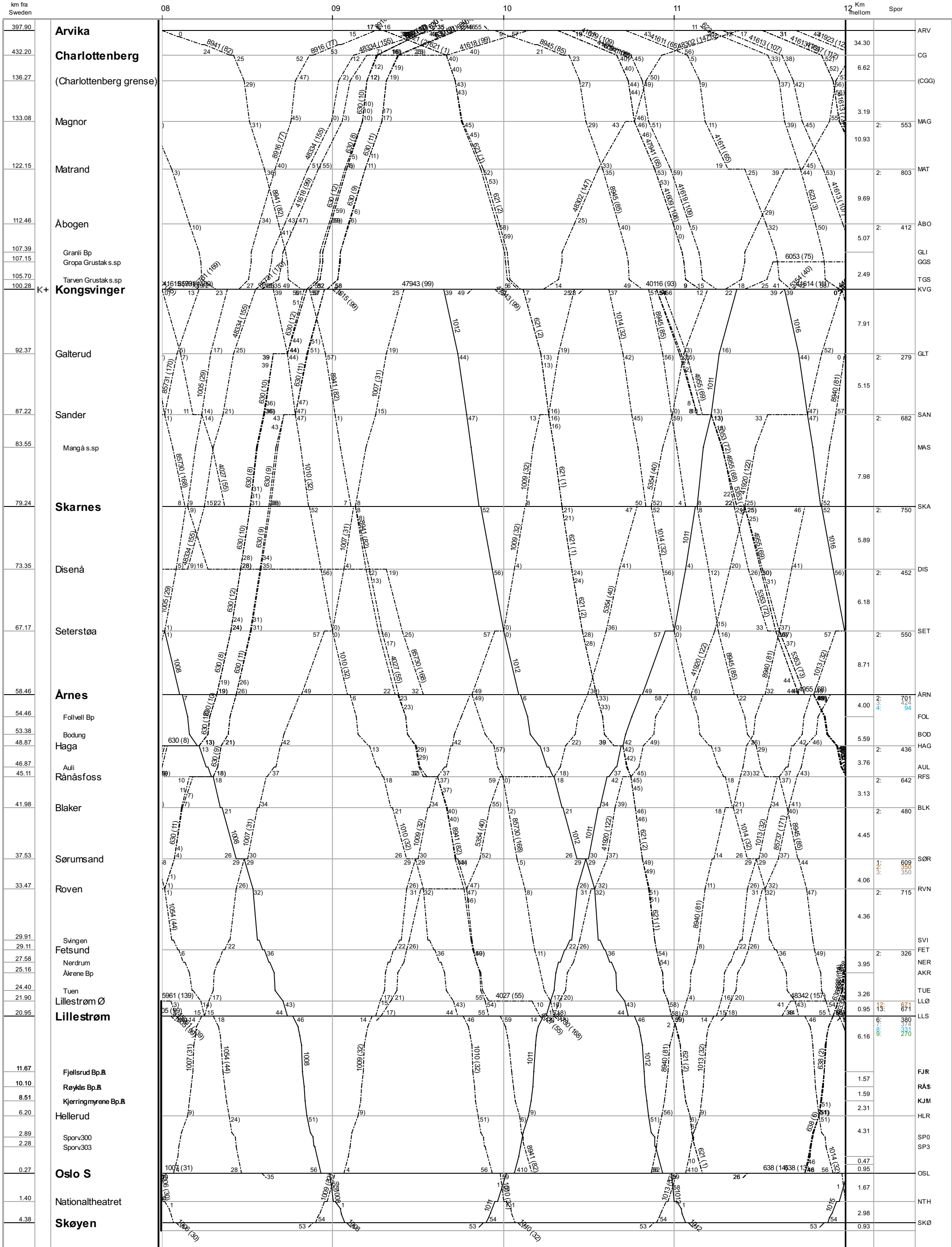


BLAD NR. 1H, LILLESTRØM - CHARLOTTENBERG



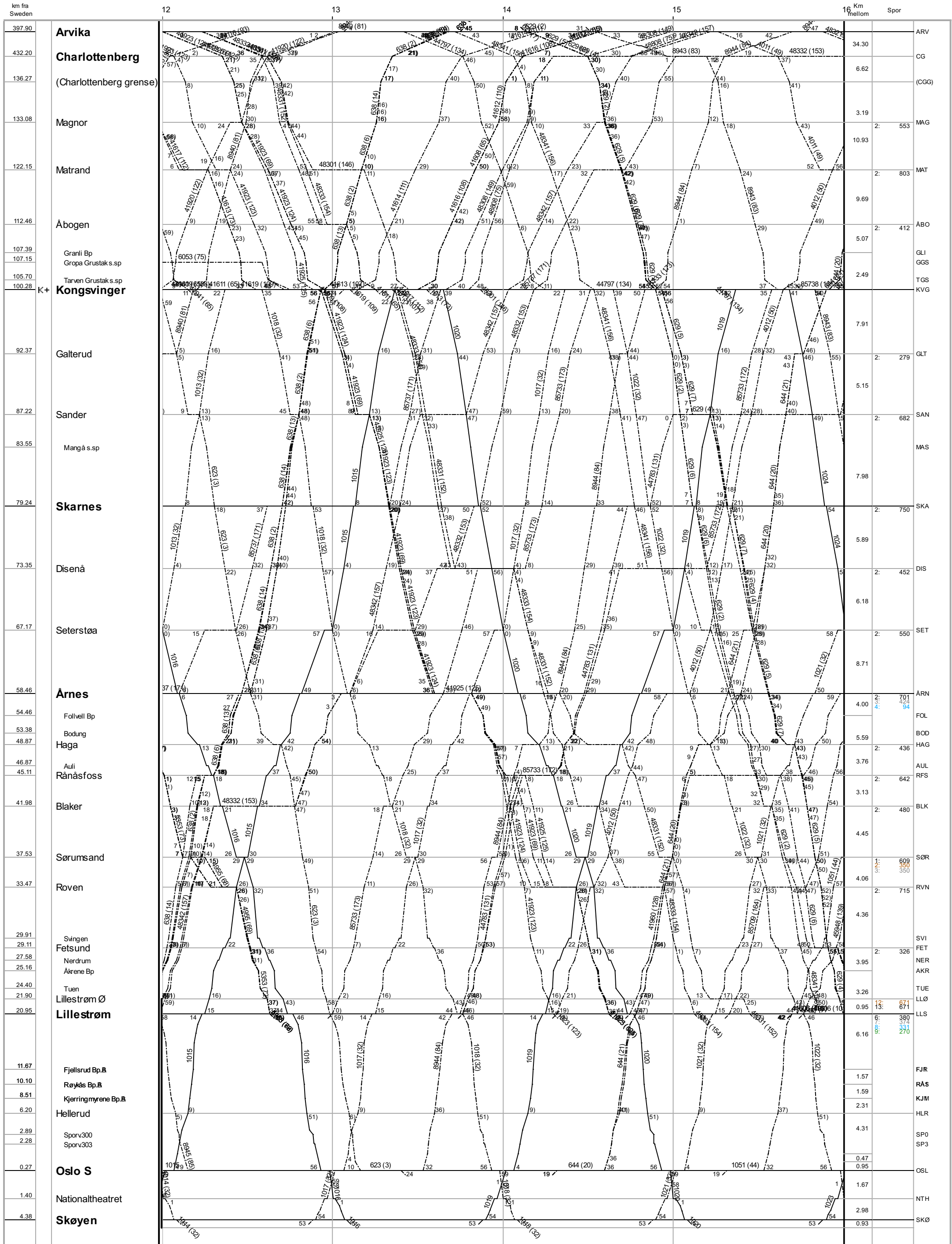


### BLAD NR. 1H, LILLESTRØM - CHARLOTTENBERG



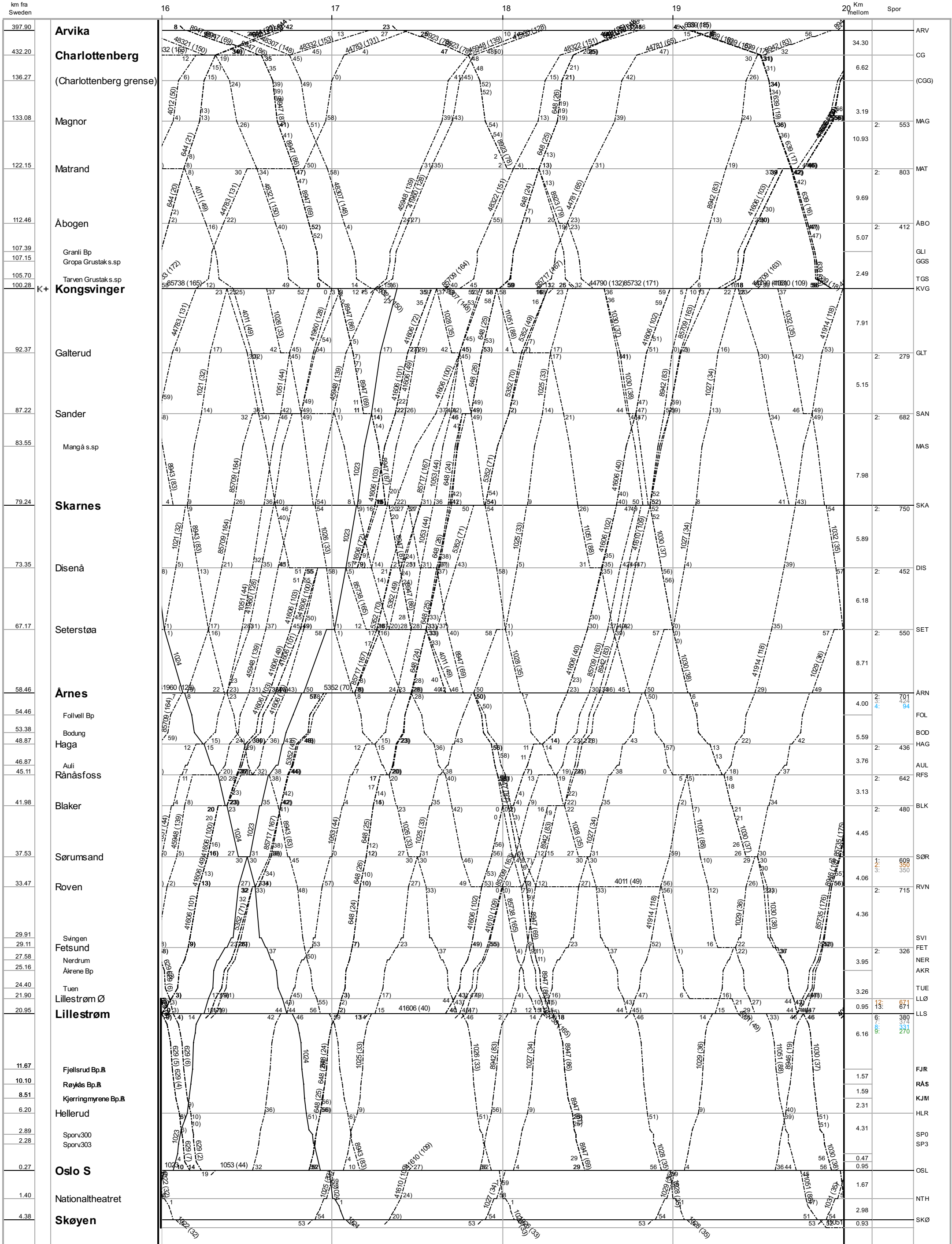
Alle dager/ Alle dager \* Kjedebrudd ☉ Om betjening, se tjenesteruteboken ▲ Ubetjent alle dager ▴ Ubetjent hellig dager ▼ Ubetjent hverdager ☊ Ubetjent lørdager og hellig dager  
Taktisk og Operativ TFS:11.316 16.10.2023 16:29

### BLAD NR. 1H, LILLESTRØM - CHARLOTTENBERG





BLAD NR. 1H, LILLESTRØM - CHARLOTTENBERG



### BLAD NR. 1H, LILLESTRØM - CHARLOTTENBERG

