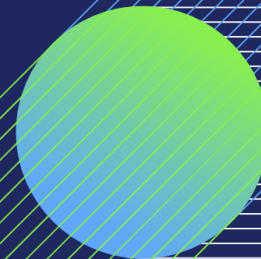


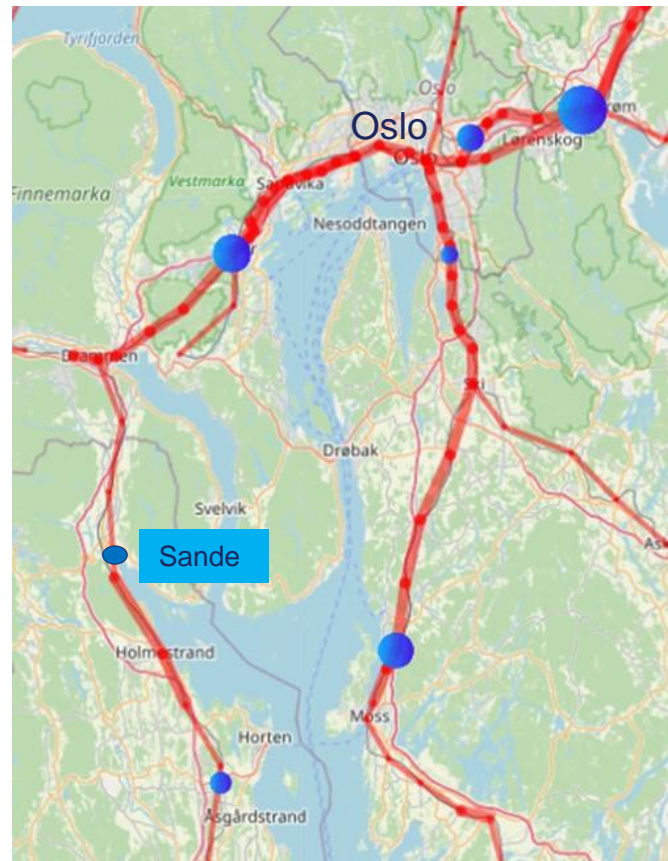
# Sande omformerstasjon - ny

Jan Andreassen  
2021-06-15



# Sande omformerstasjon

- InterCity-utbyggingen på Vestfoldbanen medfører behov for økt kapasitet i området.
  - Etablering av ny omformerstasjon ved Sande (60 km sørvest for Oslo).
  - Nedleggelse av Skoppum omformerstasjon

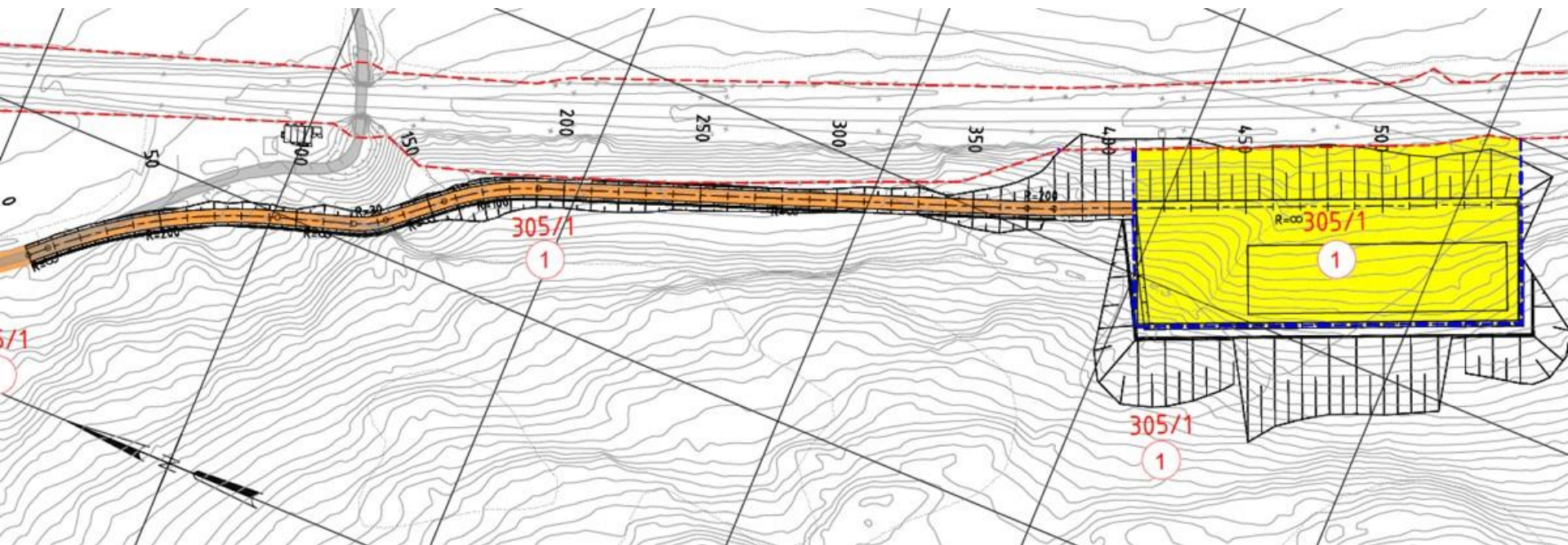


# Sande omformerstasjon



- Prosjektet omfatter ny omformerstasjon plassert ved Sande, 60 km sørvest for Oslo
- Dimensjonering: 2 x 40 MVA omformere (SFC)
- Bygning, transformatorer, 132 kV-koblingsanlegg (50 Hz), 16,5 kV koblingsanlegg (16,7 Hz), kontrollanlegg, grunnarbeider tomt/adkomstveier

# Sande omformerstasjon



# Planlagt fremdrift

Utlysning av konkurranse omformer/bygg	1Q2022 (januar 2022) - totalentreprise
Utlysning grunnarbeider	1Q2022 (mars 2022) - utførelsesentreprise
Kontraktsinngåelse omformer/bygg	3Q2022 (juli 2022)
Kontraktsinngåelse grunnarbeider	2Q2022 (juni 2022)
Gjennomføring omformer/bygg	3Q2022 - 3Q2025 (inkl. design)
Gjennomføring grunnarbeider	2Q2022 - 4Q2022
Spenningssetting	1Q2025
Oppstart prøvedrift	3Q2025
Overtakelse av anlegg	4Q2025

# Sande omformerstasjon



# Sande omformerstasjon



# Sande omformerstasjon





# Sande omformerstasjon

