

Hovedinspeksjon av bruer på Dovrebanen 2019					
BANE NR.	BANESTREKNING	KM	BRUNAVN		
0720	Fåvang - Ringebu	240,978	Bru over Lågen ved Råndklev		
HOVEDTYPE:	BRUTYPE:	BYGGVERK:	MATERIALE OVERBYGNING:	MATERIALE LANDKAR:	BYGGEÅR:
Jernbanebru	Fagverksbru	Ramme	Stål		
BYGGEÅR NY OVERBYGNING:	ANTALL SPOR:	BRULENGDE:	SKILTET HØYDE:	MÅLT HØYDE:	
		172,5 m			
UTFØRT AV:	Christine Blixt Bøhn	DATO:	November 2019	KONTROLLERT AV:	Rune B. Langestrand
DIVERSE MERKNADER:					
Rengjøring innen 1 år. Vegetasjonsrydding innen 1 år. Fornyning av overflatebehandling innen 6 år. Oppstikkende spiker i gangbane utbedres innen 6 år. Brudd i rekkverk utbedres innen 6 år. Opprydding i løpet av 6 år. Ny lagerstøp innen 6 år. Riss og oppsprekking følges opp ved neste inspeksjon. Dersom fundamenter under vann ikke er kontrollert de siste 6 årene, bør disse kontrolleres for undergraving og utvasking.					

ELEMENT (HB V441)	AKSE	BESKRIVELSE AV SKADE/ ÅRSAK /TILTAK	SKADEGRAD (Gradering - se fotnote)		FOTO NR.
			S	V	
C1 Landkar	1	Riss med kalkutfelling i landkarvegg.	4	3	3
C1 Landkar	1	Mose på landkarvegg.	4	3	4
C1 Landkar	1	Vegetasjon inntil landkar og helt opp i fagverket.	4	2	5
C1 Landkar	4	Riss i landkarvegg.	4	4	6
C1 Landkar	4	Riss på landkarvinge.	4	4	7
C1 Landkar	4	Manglende opprydding på landkarvinge.	4	3	8
C1 Landkar	4	Mose på landkarvegg.	4	3	9
C1 Landkar	4	Graffiti.	4	4	10
C2 Pilar	2, 3	Mose og pukk på pilarer.	4	3	11
C2 Pilar	2, 3	Oppsprekking i begge pilarer.	4	4	12
C2 Pilar	2, 3	Manglende opprydding på pilarfundament akse 3.	4	3	13
D23 Tverrkryss	1-4	Nedbrutt overflatebehandling og korrosjon på tverrkryss.	4	3	14
D23 Tverrkryss	1-4	Manglende rengjøring.	3	2	15
D61 Fagverksvegg	1-4	Nedbrutt overflatebehandling og korrosjon på fagverksvegger.	4	3	16
D61 Fagverksvegg	1-4	Graffiti.	4	4	17
D62 Tverrbærer	1-4	Nedbrutt overflatebehandling og korrosjon på tverrbærere.	4	3	18
D62 Tverrbærer	1-4	Manglende rengjøring av overflens.	4	3	19

S= Sikkerhetsprioritering

1= Kritisk skade/utbedres straks, 2= Stor skade/utbedres innen 1 år, 3=Middels skade/utbedres innen 6 år, 4= Liten eller ingen skade

V= Vedlikeholdsprioritering

1= Forringes/utbedres straks, 2= Forringes etter 1 år/utbedres innen 1 år, 3=Forringes etter 6 år/utbedres innen 6 år, 4= Liten eller ingen skade

ELEMENT (HB V441)	AKSE	BESKRIVELSE AV SKADE/ ÅRSÅK /TILTAK	SKADEGRAD (Gradering - se fotnote)		FOTO NR.
			S	V	
D63 Langbærer	1-4	Manglende rengjøring ved knutepunkter undergurt/hoveddiagonal.	3	2	20
E4 Gangbane	1-4	Oppstikkende spiker i gangbane.	3	4	21
H11 Lager	1-4	Nedbrutt overflatebehandling og korrosjon på lagre.	4	3	22
H11 Lager	1-4		3	2	23
H11 Lager	1-4	Oppsprukket lagerunderstøp akse 3.	4	3	24
H15 Rekkverk	1-4	Brudd i rekkverk, akse 1.	3	3	25
H15 Rekkverk	1-4	Punktvis korrosjon på rekkverk.	4	3	26

S= Sikkerhetsprioritering

1= Kritisk skade/utbedres straks, 2= Stor skade/utbedres innen 1 år, 3=Middels skade/utbedres innen 6 år, 4= Liten eller ingen skade

V= Vedlikeholdsprioritering

1= Forringes/utbedres straks, 2= Forringes etter 1 år/utbedres innen 1 år, 3=Forringes etter 6 år/utbedres innen 6 år, 4= Liten eller ingen skade

Hovedinspeksjon av bruer på Dovrebanen 2019

BANE NR.	BANESTREKNING	KM	BRUNAVN
0720	Fåvang - Ringebu	240,978	Bru over Lågen ved Randklev



Foto nr. 1: Oversiktsbilde, fra spor.



Foto nr. 2: Oversiktsbilde, fra siden.



Foto nr. 3: Riss med kalk.

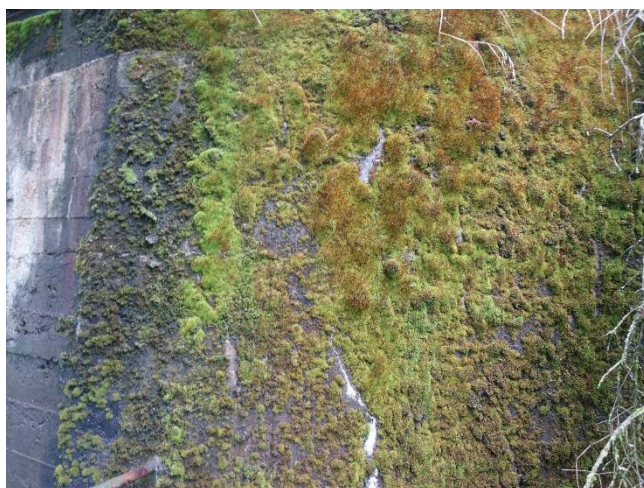


Foto nr. 4: Mose på landkar.



Foto nr. 5: Vegetasjon.



Foto nr. 6: Riss i landkar.



Foto nr. 7: Riss på vinge.



Foto nr. 8: Manglende opprydding.



Foto nr. 9: Mose på landkarvegg.



Foto nr. 10: Graffiti.



Foto nr. 11: Pilar akse 2.

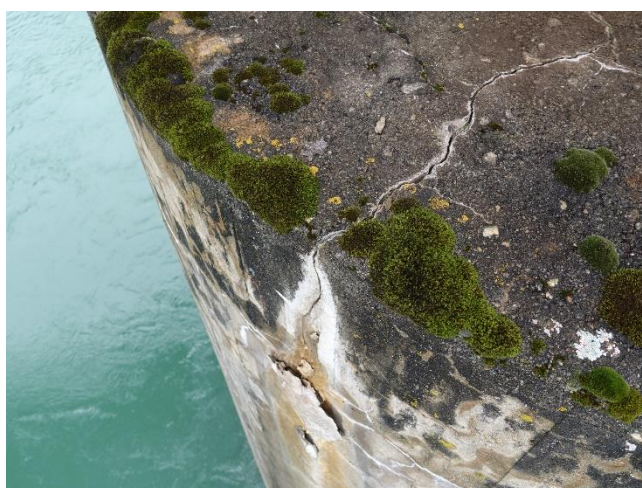


Foto nr. 12: Pilar akse 2.

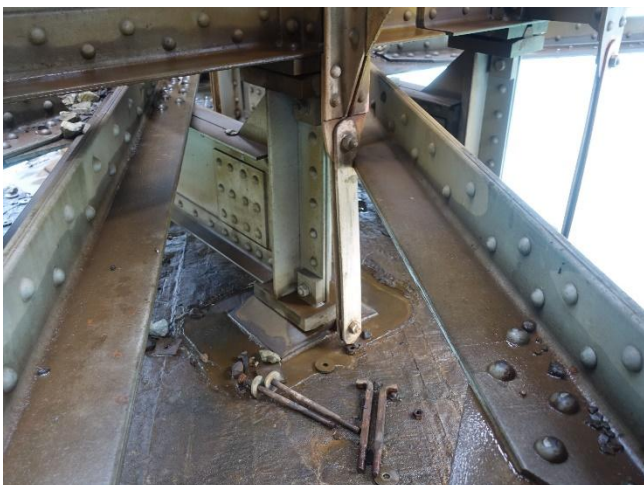


Foto nr. 13: Manglende opprydding.



Foto nr. 14: Korrosjon.

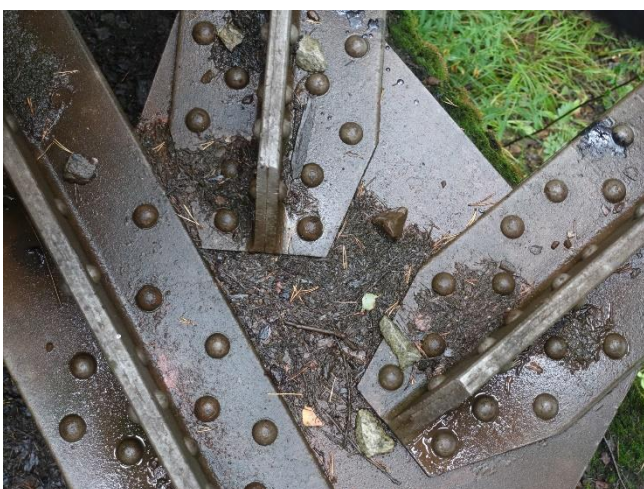


Foto nr. 15: Manglende rengjøring.



Foto nr. 16: Korrosjon.



Foto nr. 17: Graffiti.



Foto nr. 18: Korrosjon.



Foto nr. 19: Manglende rengjøring.



Foto nr. 20: Manglende rengjøring.

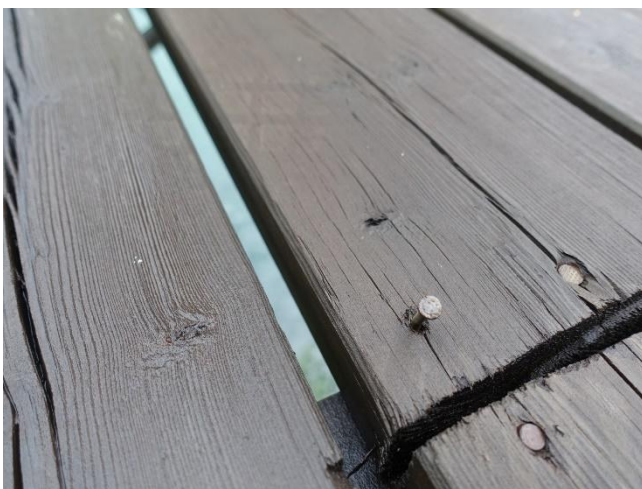


Foto nr. 21: Oppstikkende spiker.



Foto nr. 22: Øvre del av lager.



Foto nr. 23: Akse 1.



Foto nr. 24: Lagerunderstøp A3.



Foto nr. 25: Brudd i rekkverksrør.



Foto nr. 26: Korrosjon.