



# Ny avgrening Østre linje

Grunneiermøter 20. og 21. juni 2023

Lisa Wolme, prosjektleder

Knut Sørgaard, delprosjektleder arealplan

Odd-Arvid Rønning, grunnerverver

Karoline Vårdal, kommunikasjonsrådgiver

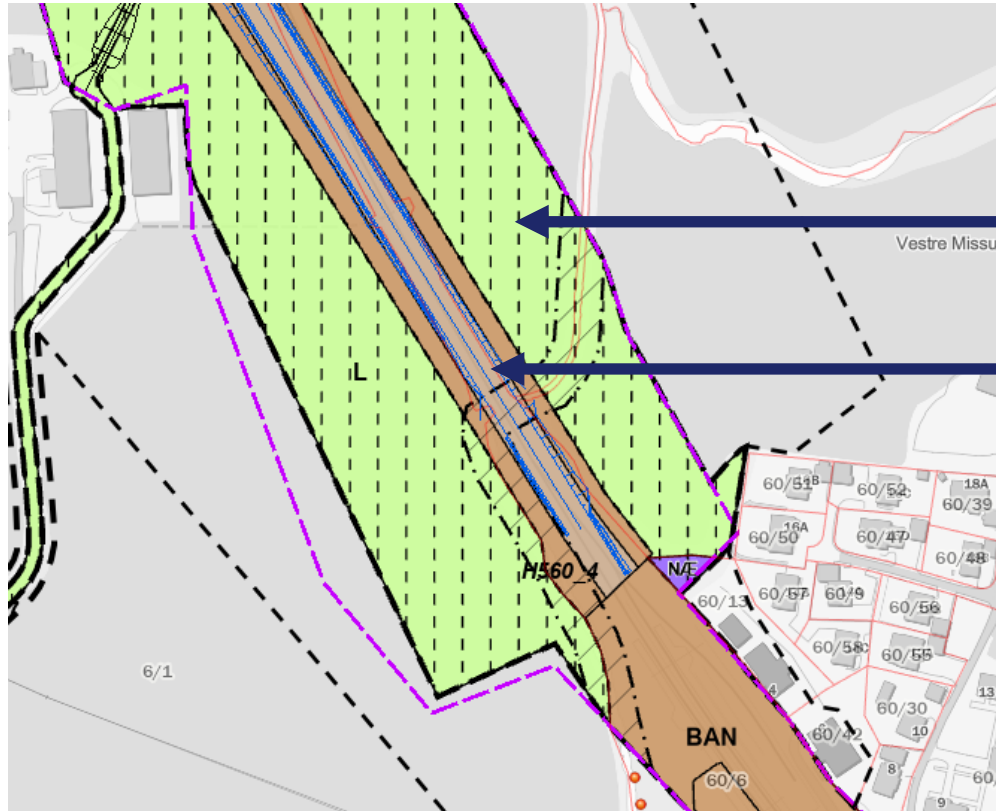
Nina Syversen, Asplan Viak



# Program

- Matjordplanen, håndtering av dyrka mark og kompensasjonstiltak
- Matjordplanen, kartlegging av jordsmonn og jordkvalitet
- Spørsmål om kartlegging av matjord
- Landskapstilpasning av linja
- Framdrift og høring av reguleringsplanen
- Om ønskelig - 1:1-samtaler om planutkastet

# Vi må flytte på jord



Midlertidig beslag

Varig beslag

Utsnitt utkast  
reguleringsplan

# Varig beslag

- Bane NOR erverver arealet
- Arealet skal brukes til bane, skjæringer og fyllinger, veger
- Jorda skal brukes til:
  - Tilbakeføre Østre linje til jordbruk
  - Forbedring av jorda i nydyrkingsområder
- Lagres nær der jorda skal bli brukt
- Kan flyttes over eiendomsgrensene, gir utfordringer!



# Midlertidig beslag

- Bane NOR erverver arealet midlertidig
- Bruker arealet til anleggsveger, rigg, jordlagring, osv.
- Jordsmonnet graves av, lagres i ranker på eiendommen og tilbakeføres
- Rankene legges innenfor regulert areal



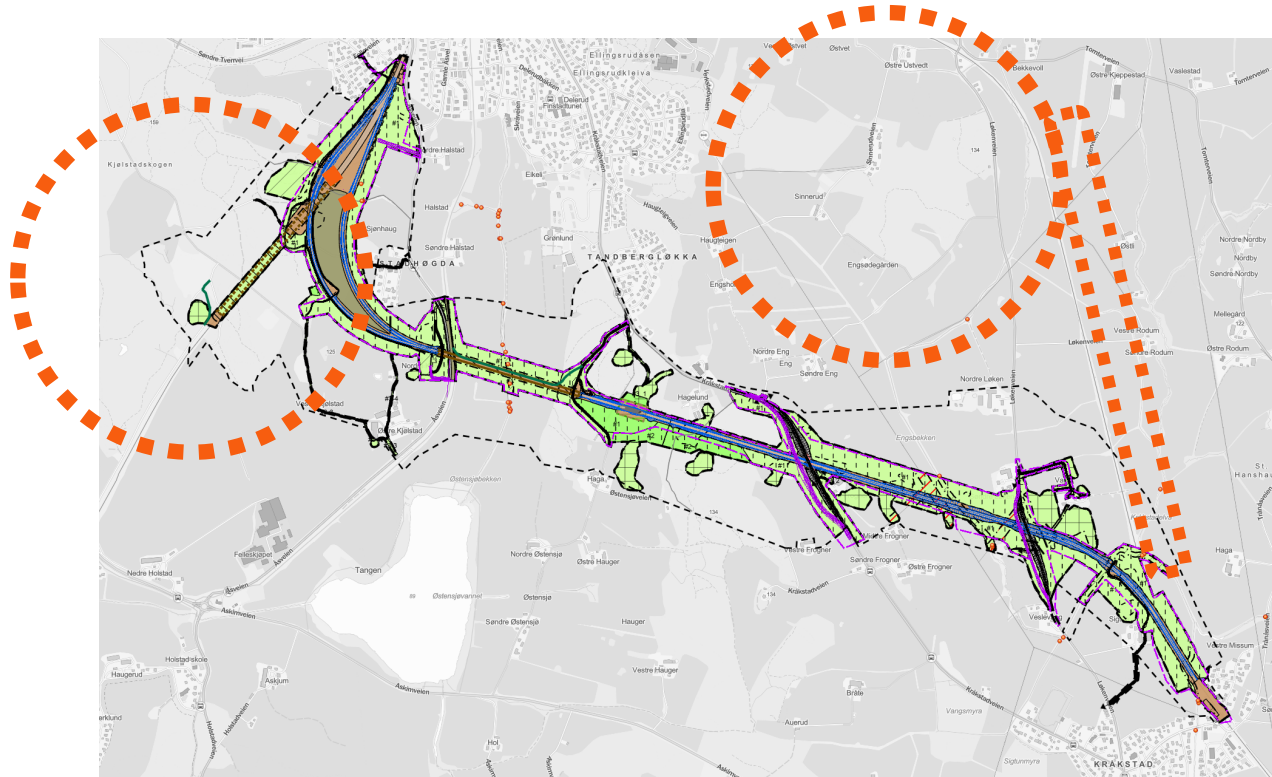
Lagring av jord i ranker, Nykirke - Barkåker

# Strategi for håndtering av dyrka jord

- Målsetting om null netto tap av areal dyrka mark
- Dyrke opp arealer egnet til nydyrking
- Nydyrkingstilskudd 25.000,- pr dekar
- Matjorda skal brukes til matproduksjon
- Tilbakeføre dagens Østre linje til dyrka mark



# Mulig nydyrking – kompensere for varig beslag på 160 dekar

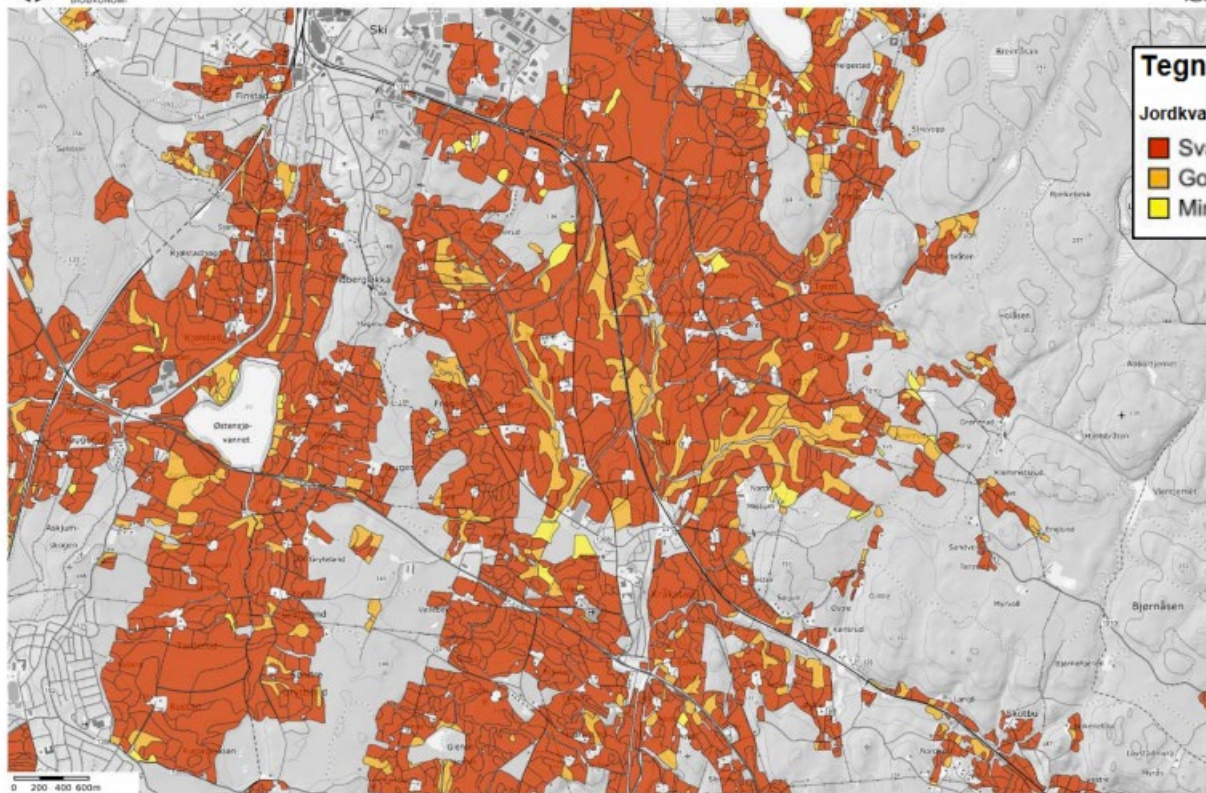


## Forutsetninger:

Bane NOR tilbakefører deler av nedlagt Østre linje til dyrka mark (begrensninger mht. vassdrag o.l.)

Mulig nydyrking i to skogsområder

Frivillige avtaler med grunneiere



### Tegnforklaring

#### Jordkvalitet

- Svært god jordkvalitet
- God jordkvalitet
- Mindre god jordkvalitet

Før vi flytter og lagrer jord må vi ha kunnskap om:

- Jordtype
- Mektighet av jordsmonn
- Planteskadedgjørere

Koordinatsystem: UTM 33

kilden.nibio.no

17.11.2022

**Figur 2-2. Kart med oversikt over kartlagt jordkvalitet. Området domineres av jord med svært god kvalitet (rød farge), men med innslag av områder med god kvalitet (oransje farge). Kilde: Nibio.**



# Matjordplanen – kartlegging av jordsmonn og jordkvalitet

Nina Syversen, Asplan Viak

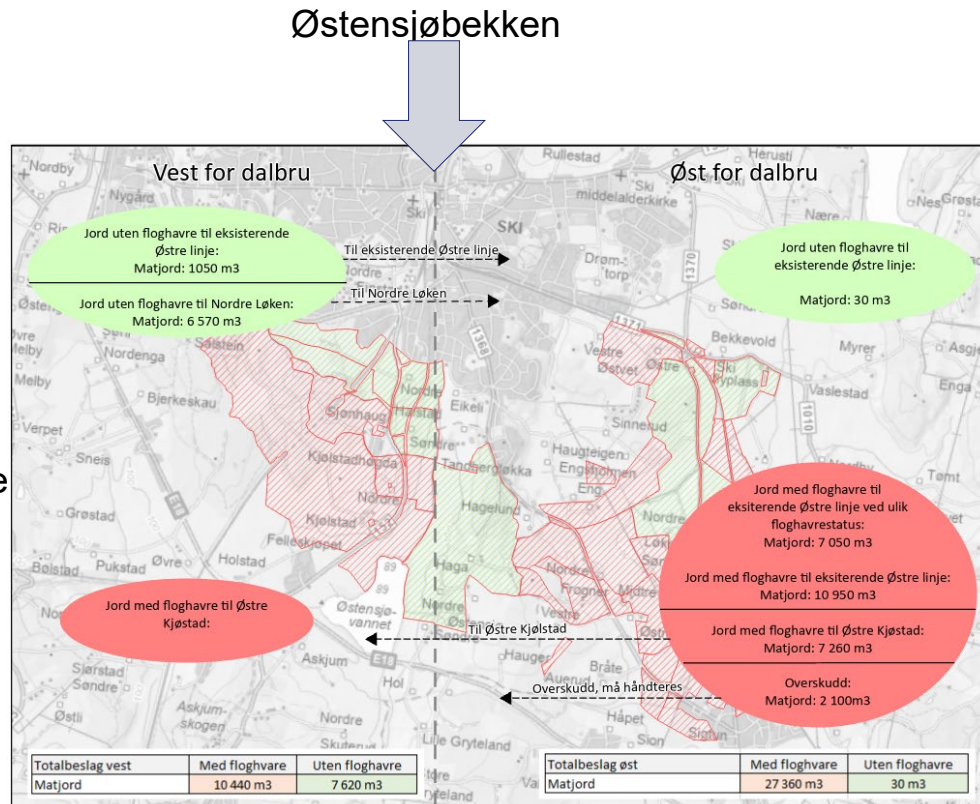
Hvem er jeg?



# Matjordplan Trinn 1

## Hva er gjort:

- Grov beregning av mengde matjord som beslaglegges varig
- Grov beregning av mengde matjord som behøves for nydyrking av eksisterende Østre linje
- Vurdering av masseflytting iht floghavreregisteret
  - Møte med Mattilsynet



## Oppsummering av varige beslaglagte arealer og arealer foreslått til nydyrking

Arealer, daa	Vest for Østensjøbekken	Øst for Østensjøbekken
Varig beslaglagte områder	-60 daa	-90 daa
Nydyrkingsområde – Østre Kjølstad	60 daa	
Nydyrkingsområde eksisterende Østre linje		60 daa
Mulig nydyrkingsområde Nordre Løken		30 daa
Sum	0	0

## Matjordplan trinn 2

- Følger i hovedsak Veileder for Vestfold og Telemark – en del gjennomført i trinn 1
- Omfatter dyrka mark med permanent beslag
- Mest mulig matjord håndteres innenfor samme eiendom
- Mest mulig matjord håndteres innenfor arealene som driftes av samme driver
- Beslaglagt jord på ny Østre linje mellomlagres langs eksisterende Østre linje, til arealer med samme floghavrestatus
- Bane NOR legger til grunn at det legges ut 30 cm dybde på etablering av ny jord - gitt at det er tilstrekkelig matjord
- Kartlegging av matjorddybde og planteskadegjørere (PCN) gjøres samtidig

# Kartlegging av dybde på matjordlaget

- Gjennomføres med manuelt jordbor med boring ned til overgang matjordlag – B-sjikt/undergrunnsjord
  - Boring gjennomføres manuelt – hvis dypt matjordlag – ev. minigraver i etterkant
  - Prøvepunkt jordbor velges utfra kart og justeres i felt
    - Lokale topp- og bunnpunkt på jordene – skal inkludere variasjon på jordet
  - Prøvepunkt koordinatfestes i kart med foto og visuell bedømming av jordkvalitet i felt
  - Gjennomføres etter skuronna - september



# Hva betyr arbeidet for hver enkelt grunneier?

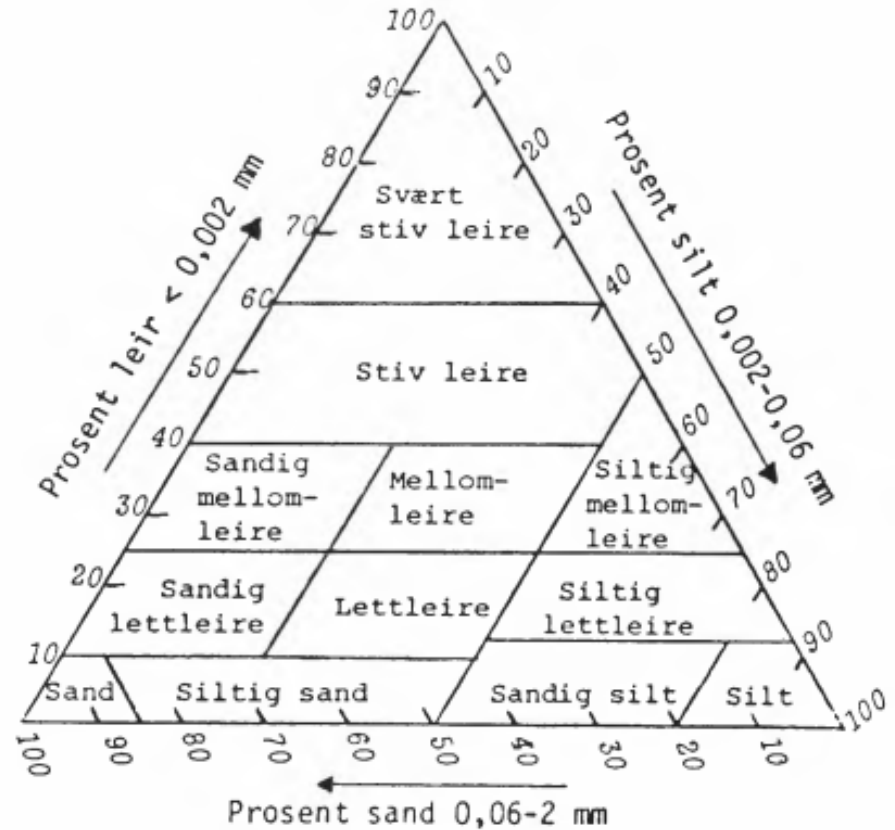
- Vi reingjør utstyret mellom hver eiendom
- Dersom bruk av minigraver, blir grunneier kontaktet
- Resultatene kan formidles til den enkelte grunneier



Foto: Stork Maskin AS

# Klassifisering av jord

- Viktig kunnskap for å oppnå mest mulig homogene forhold etter flytting
- Visuell bedømming



# Kartlegging av planteskadegjørere –Potetcystenematode (PCN)

Krav: Ved flytting av jordmasser skal forekomst av cyster av PCN kartlegges

- Følger veileder fra Mattilsynet
- Analyse av forekomst av cyster
- Tas ut med skje fra det øverste jordlaget
- Lager rutenett hvor det tas ut et stikk med stikkavstand 7mx7m – for hvert 2,5 dekar
- Utstyret rengjøres mellom hver eiendom
- Analyserекvisisjon:
  - Eiers navn og adresse i tillegg til prøvetaker/utfyllers navn og adresse
- Leveres til analyse til NIBIO, Planteklinikken





# Kartlegging av planteskadegjørere - floghavre

- Problematisk ugras, særlig i korndyrking
- Stor spredningsevne – vanskelig å bli kvitt
- Eier og driver er pålagt bekjemping
- Infisert jord kan ikke omsettes
- Krav om reinhold av maskiner
- Matloven

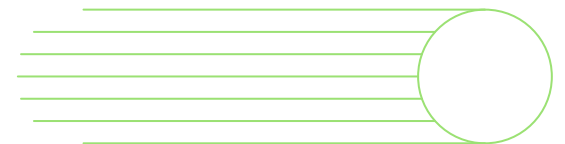
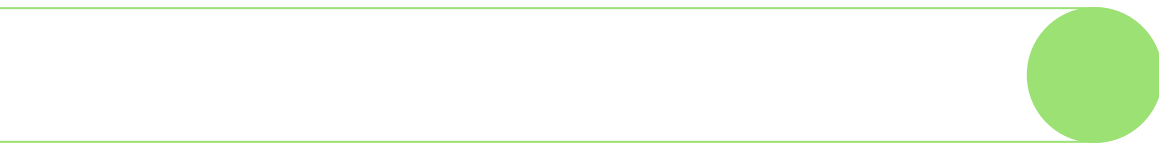
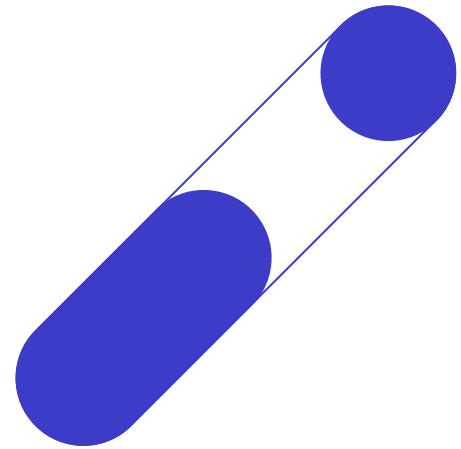


# Floghavreforskriften

- Eiendomsgrenser er enhet for floghavresmitte
- Gamle data om floghavresmitte
  - Frierklæring av eiendommer som ikke har hatt registrert smitte de siste årene:
    - Må initieres fra grunneier og må dyrke vårhvete eller vårbygg for bedre kontroll.
    - Kartlegging gjennomføres av landbrukskontoret (1. år) og kontroll 2. år gjennomføres i regi av Mattilsynet.
- Flytting av jord fra et område som er smitta med floghavre til et annet område som er smittet med floghavre krever dispensasjonssøknad. Gis kun i særskilte tilfeller.
- Det gis ikke dispensasjon for flytting av jord fra område uten smitte til område med smitte eller omvendt.
- Oppdatere registreringene?

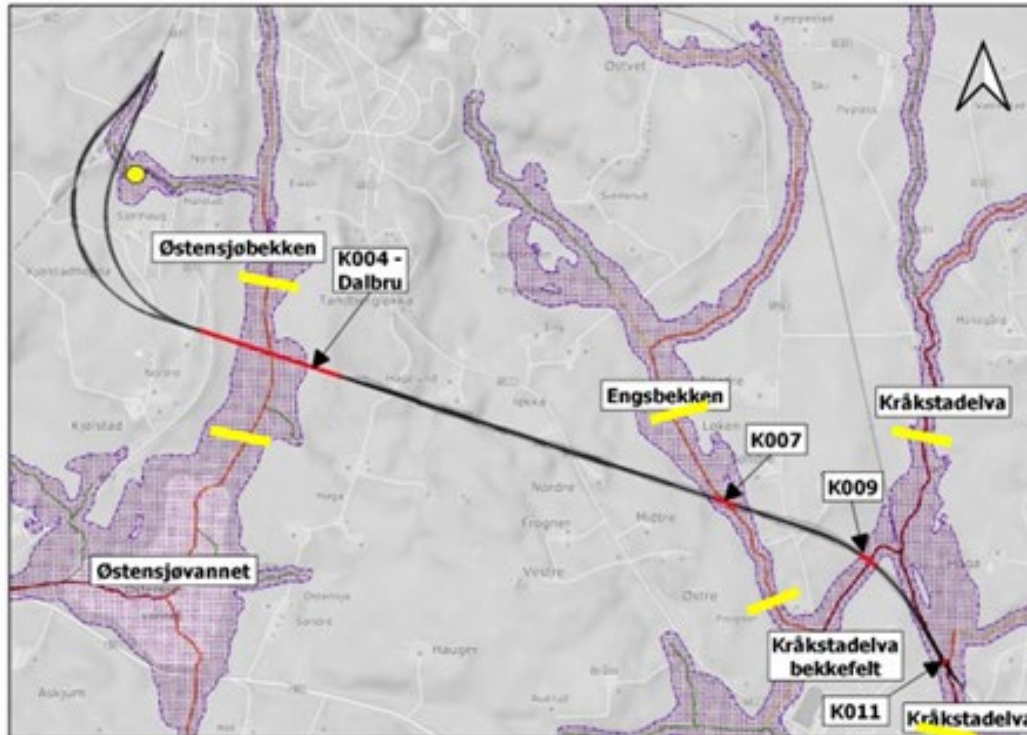


# Spørsmål?



# Overvåking av vannmiljø

*Mulig plassering markert med gult*



Vi ønsker å inngå avtale med den enkelte grunneier om plassering

# Landskapstilpasning



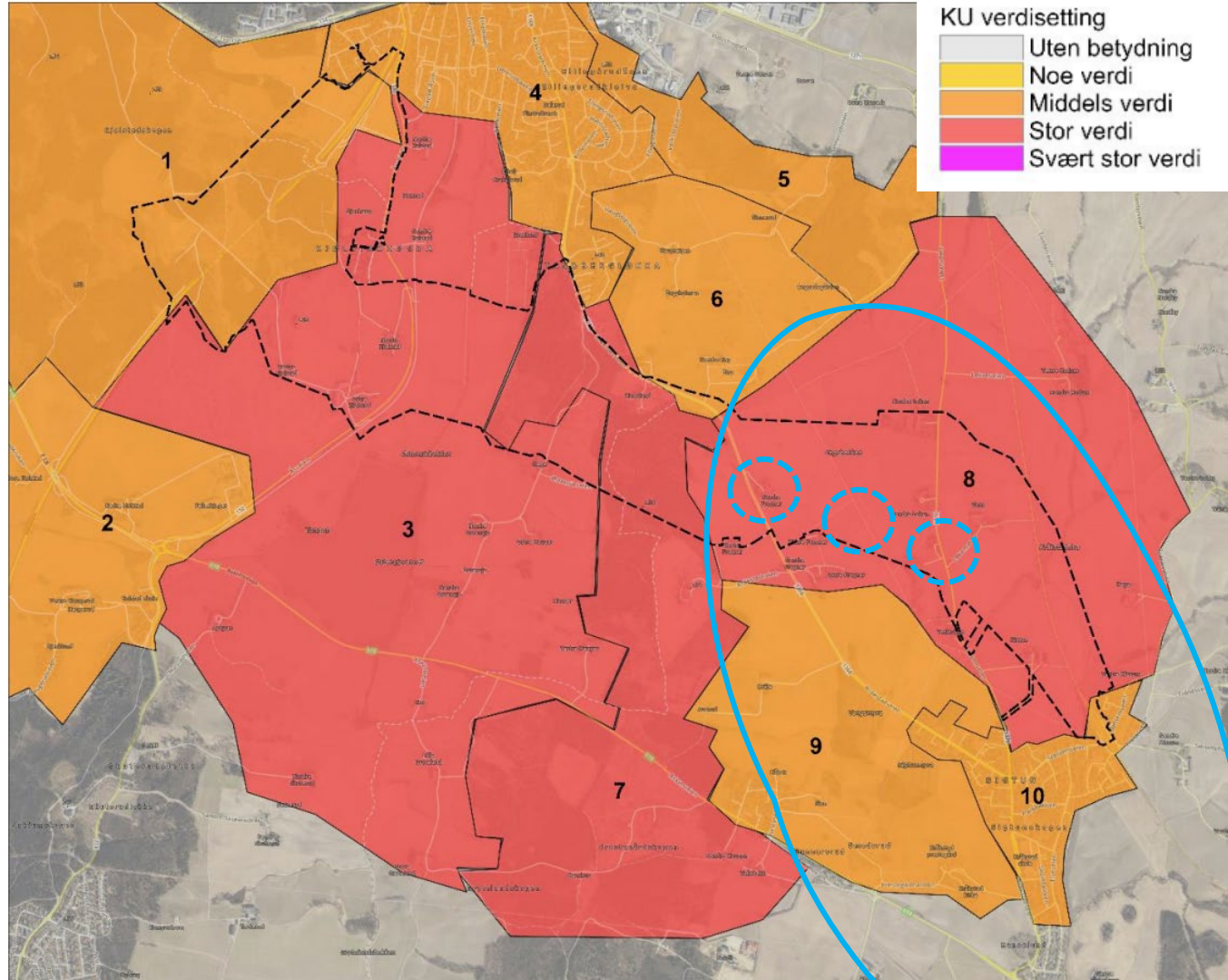
# Verdikart

## Konsekvensutredning på tema landskap

Kulturlandskap av nasjonalt verdi, KULA, markert på kartet.

Vegbruene over Kråkstadveien og Løkenveien blir visuelt dominerende i landskapet

Jernbanebru over Engsbekken spiller også en rolle for landskapstilpassingen



Løkenveien ved Søndre Løken, ser sørover mot Kråkstad



# Handlingsrom i planforslaget for landskapstilpasning





# Framdrift og høring av reguleringsplanen

- Oversending til Kommunal- og distriktsdepartementet ca. 1. september
  - Departementet er planmyndighet og vedtar høring
  - Usikkerhet om framdrift
  - Bane NOR gjennomfører høringen
- Planlegger for høring av reguleringsplanen våren 2024
  - Åpne folkemøter
  - Kontordager
  - Grunneiermøter
- Planvedtak våren 2025?



# Kontakt prosjektet

Lisa Wolme, [lisa.wolme@banenor.no](mailto:lisa.wolme@banenor.no)

Knut Sørgaard, [knut.sorgaard@banenor.no](mailto:knut.sorgaard@banenor.no)

Odd-Arvid Rønning, [odd-arvid.ronning@banenor.no](mailto:odd-arvid.ronning@banenor.no)

Nettside: [www.banenor.no/ostrelinje](http://www.banenor.no/ostrelinje)

