

Tegnforklaring
Prosjektet

- Spormidt, i dagen
- Spormidt, i tunnel
- Ny avgrensning Østre linje
- Veg
- Hensettingsanlegg
- Regulert E18 Retvet - Vinterbro

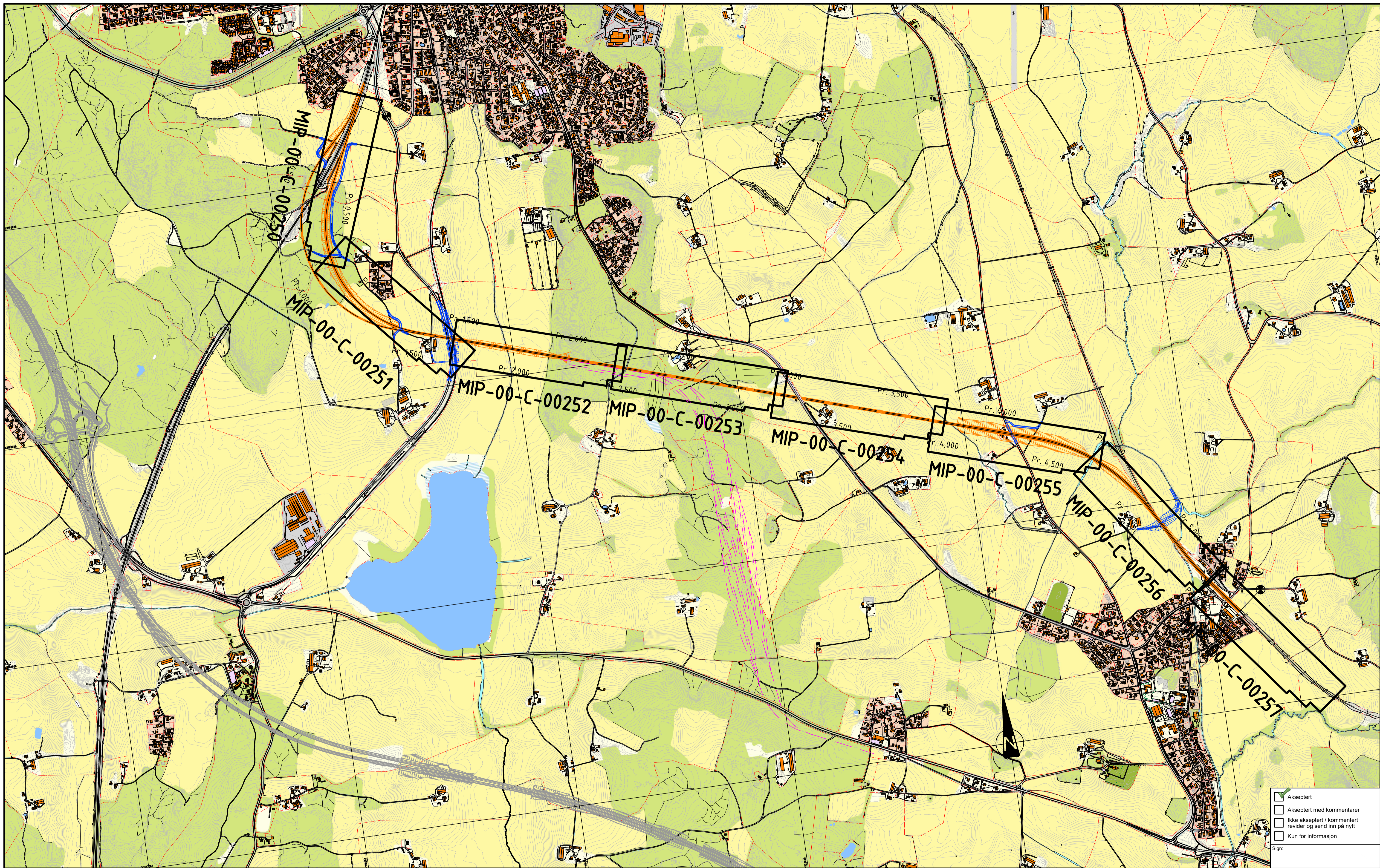
Merknader:

Koordinatsystem EUREF89 NTM sone 10 og NN2000.

- Akseptert
- Akseptert med kommentarer
- Ikke akseptert / kommentert revider og send inn på nytt
- Kun for informasjon

Sign:

01A Konsept/løsningsforslag	27.05.2019	TKH	TTR	JKR
01A Konsept/løsningsforslag	10.05.2019	TKH	TTR	JKR
Rev. Revisjonen gjelder:	Date	Tegnet av	Kontrollert av	Godkjent av
Målestokk	1:8000			
Produsent	NIRAS			
Prod.tegner				
Erstatning for				
Erstattet av				
MIP Prosjektet - 224705		Tegningsnummer:		Rev.
Teknisk Hovedplan		MIP-00-B-00458		01A
BANE NOR		FDV tegningsnummer:		FDV rev.



Tegnforklaring
Prosjektet

- Spormidt, i dagen
- Spormidt, i tunnel
- Ny avgrensning Østre linje
- Veg
- Hensettingsanlegg
- Regulert E18 Retvet - Vinterbro

Merknader:

Koordinatsystem EUREF89 NTM sone 10 og NN2000.

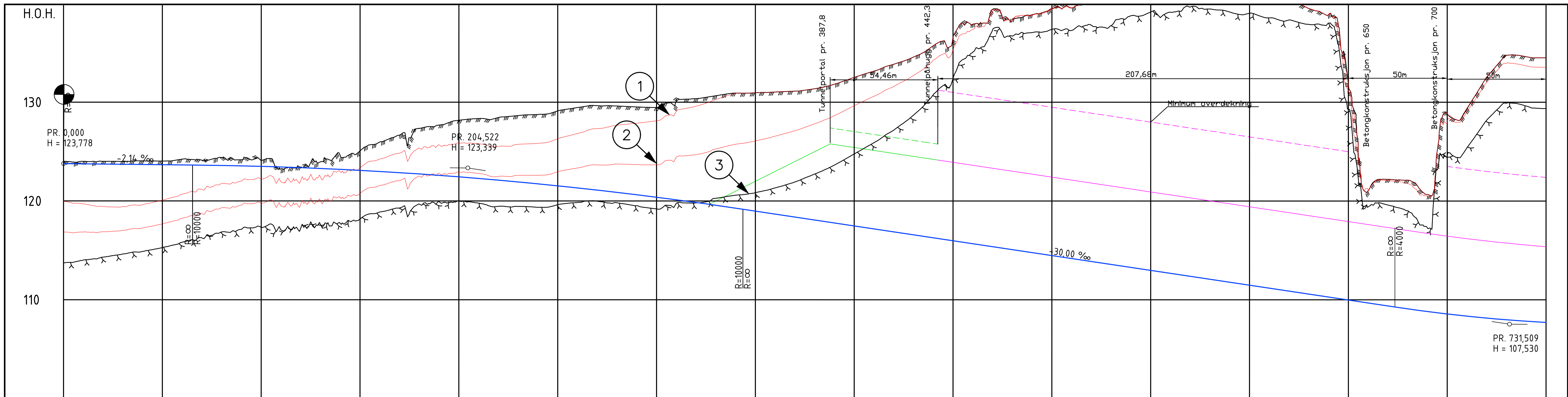
- Akseptert
- Akseptert med kommentarer
- Ikke akseptert / kommentert revider og send inn på nytt
- Kun for informasjon

Sign:

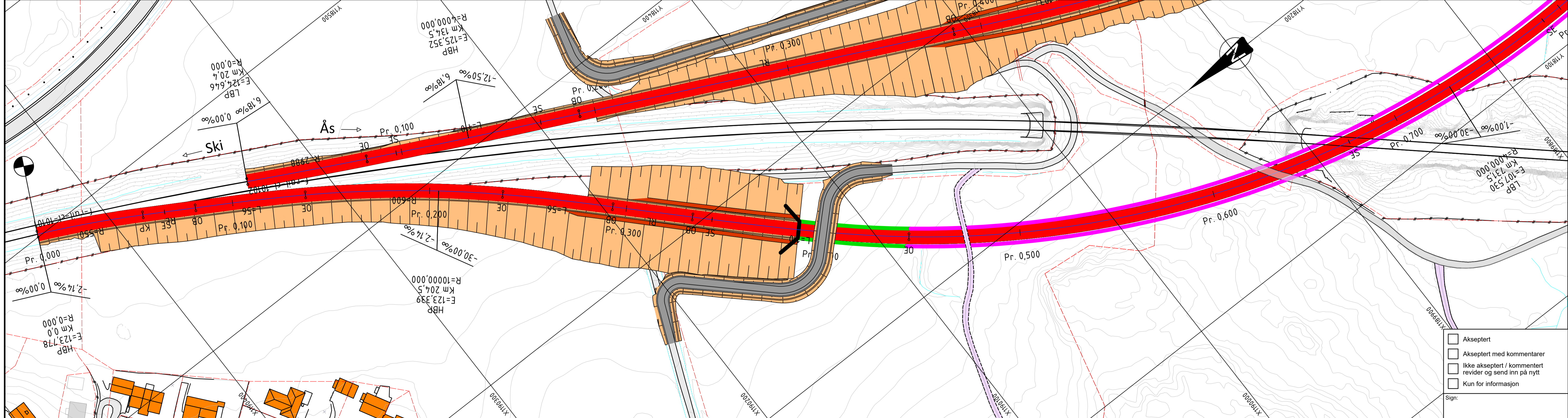
01A Konsept/løsningsforslag	27.05.2019	TKH	TTR	JKR
01A Konsept/løsningsforslag	10.05.2019	TKH	TTR	JKR
Rev.	Revisjonen gjelder	Tegnet av	Kontrollert av	Godkjent av
Målestokk 1:8000		Produzent NIRAS		
Produkt Erstatning for		Erstattet av		
Tegningsnummer MIP-00-B-00459		Rev. 01A		
FDV tegningsnummer		FDV rev.		

MIP Prosjektet - 224705
Teknisk Hovedplan





PR	0	50	100	150	200	250	300	350	400	450	500	550	600	650	700	750
HOR. KURV. h	R=550,000	R=∞	L=56,000	R=600,000	L=56,000	R=∞	L=110,000	R=∞	R=-500,000							
HOR. KURV. v																
OVERHØYDE høyre spor	h=0mm	h=0mm		h=100mm			h=0mm						h=150mm			
OVERHØYDE venstre spor																
PROFIL H.	123,778	123,857	123,936	124,015	124,094	124,173	124,252	124,331	124,410	124,489	124,568	124,647	124,726	124,805	124,884	124,963
TERRENG H.	123,778	123,857	123,936	124,015	124,094	124,173	124,252	124,331	124,410	124,489	124,568	124,647	124,726	124,805	124,884	124,963
HASTIGHET	80 km/h	80 km/h	80 km/h	100 km/h	100 km/h	100 km/h	100 km/h	100 km/h	100 km/h	100 km/h	100 km/h	100 km/h	100 km/h	100 km/h	100 km/h	100 km/h



Tegnforklaring

Prosjekt

- Spormid, ny avgrensning Østre linje
- Spormid, hensetting H3
- Veg stenges
- Spor
- Veg
- Vegskulder
- Gang- og sykkelveg
- Skråning/grøft
- Fjellskjæring

Signatur for konstruksjon
 Signatur for fjelltunnelløp
 Signatur for løsmassetunnelløp
 Markør for konstruksjon
 Tunnelportal

Parsellgrense
 Berg
 Terreng
 Fjelltunnel
 Løsmassetunnel
 Antatt berg
 Max antatt bergnivå
 Mean antatt bergnivå
 Min antatt bergnivå

Eksisterende
 Hovedspor, Vestre linje
 Eiendomsgrænse
 Gjerde
 Bekk
 Elv
 Vann/innsjø

Merknader:

Koordinatsystem EUREF89 NTM sone 10 og NN2000.

Baneanlegg gjerdes inn.

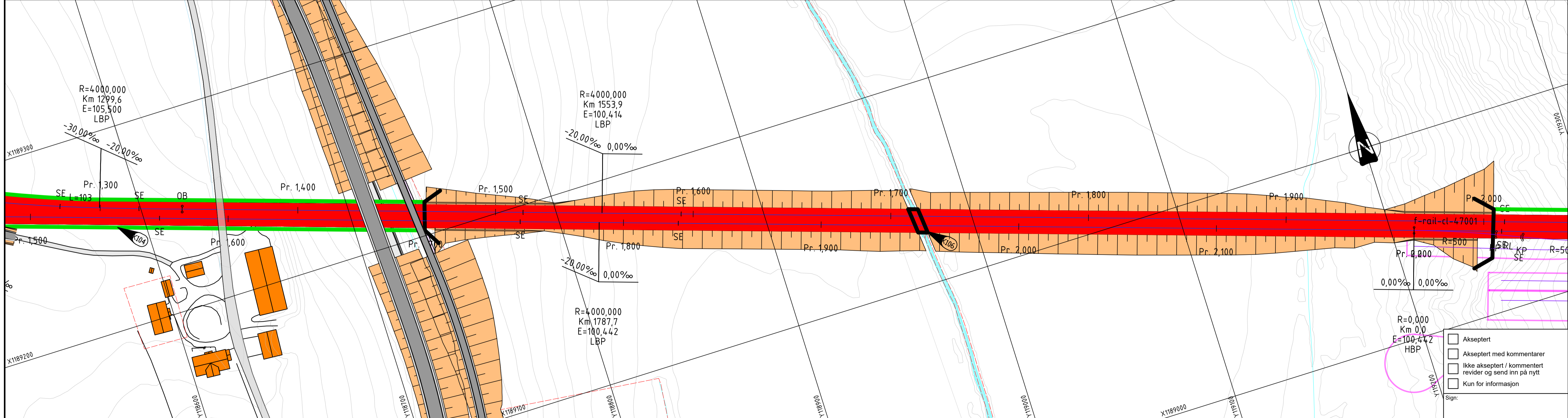
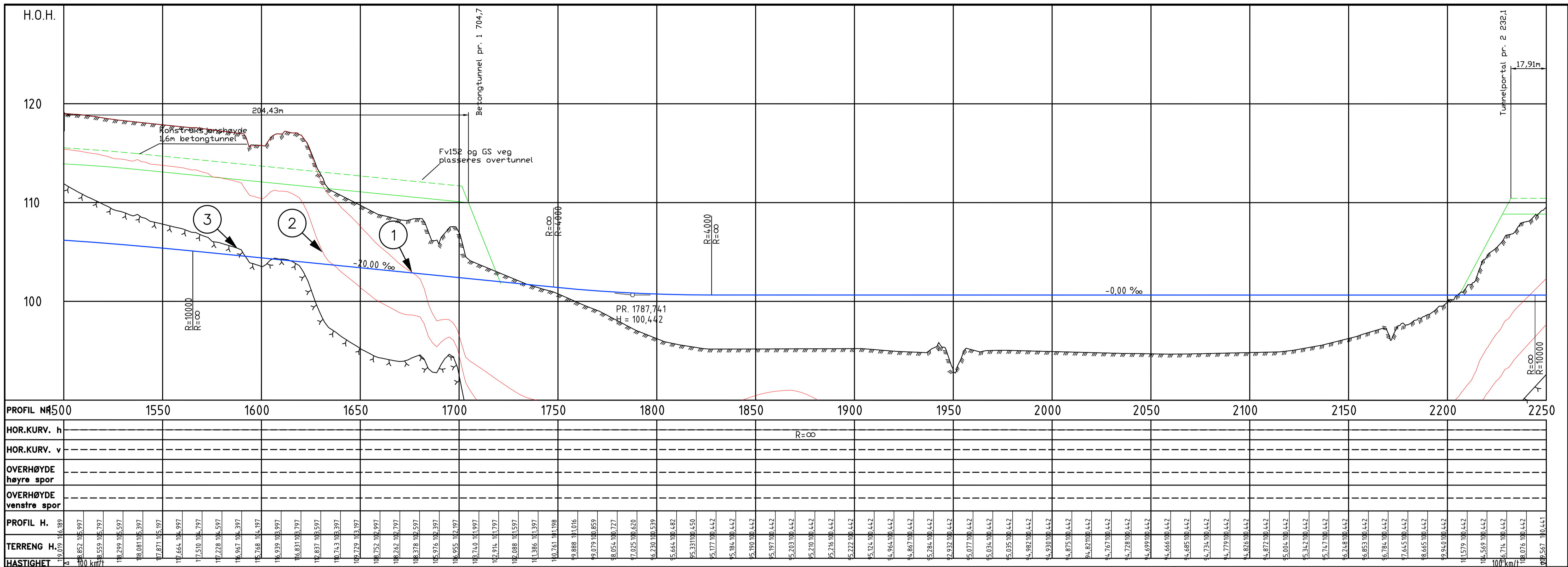
Nye avkjørsler til dyrkede arealer, skogsarealer etc. er ikke angitt på tegningen. Avkjørsler avtales med berørte grunneiere i neste fase.

Rømningsveg anlegges ut fra tunnel.

Bergnivåer er bestemt ut fra AEM-skanning.

Overhøyde justeres i neste fase.

01A	Konsept/løsningsforslag	27.05.2019	TKH	TTR	JKR
00A	Konsept/løsningsforslag	10.05.2019	TKH	TTR	JKR
Rev.	Revisjonen gjelder		Dato	Tegnet av	Kontrollert av
		Målestokk	1:1000		
		Produkt	NIRAS		
		Prod.tegner			
		Erstatning for			
		Erstatet av			
MIP Prosjektet - 224705		Tegningsnummer	MIP-00-C-00242		
Teknisk Hovedplan		Rev.	01A		
BANE NOR		FDV tegningsnummer	FDV rev.		



- ### Tegnforklaring
- #### Prosjektet
- Spormid, ny avgrensning Østre linje
 - Spormid, hensetting H3
 - Veg stenges
 - Spor
 - Veg
 - Vegskulder
 - Gang- og sykkelveg
 - Skråning/grøft
 - Fjellskjæring
- #### Legende
- Signature for konstruksjon
 - Signature for fjelltunnelløp
 - Signature for løsmassetunnelløp
 - Målestokk for konstruksjon
 - Tunnelportal
- #### Eksisterende
- Hovedspor, Vestre linje
 - Eiendomsgrænse
 - Gjerde
 - Bekk
 - Elv
 - Vann/innsjø
- #### Bergnivå
- Max antatt bergnivå
 - Mean antatt bergnivå
 - Min antatt bergnivå

Merknader:

Koordinatsystem EUREF89 NTM sone 10 og NN2000.

Baneanlegg gjerdes inn.

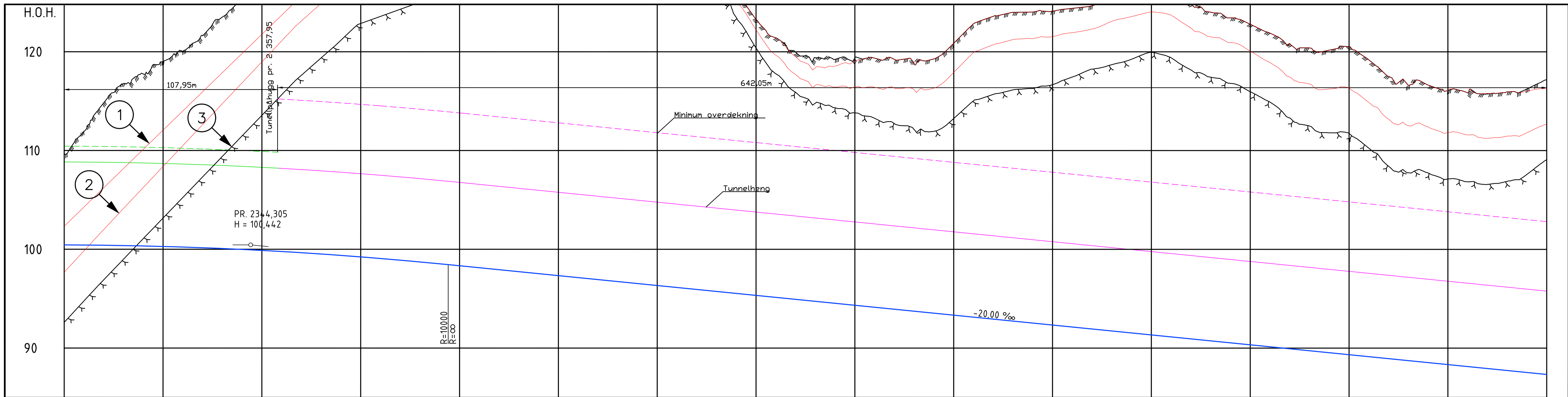
Nye avkjørsler til dyrkede arealer, skogsarealer etc. er ikke angitt på tegningen. Avkjørsler avtales med berørte grunneiere i neste fase.

Rømningsveg anlegges ut fra tunnel.

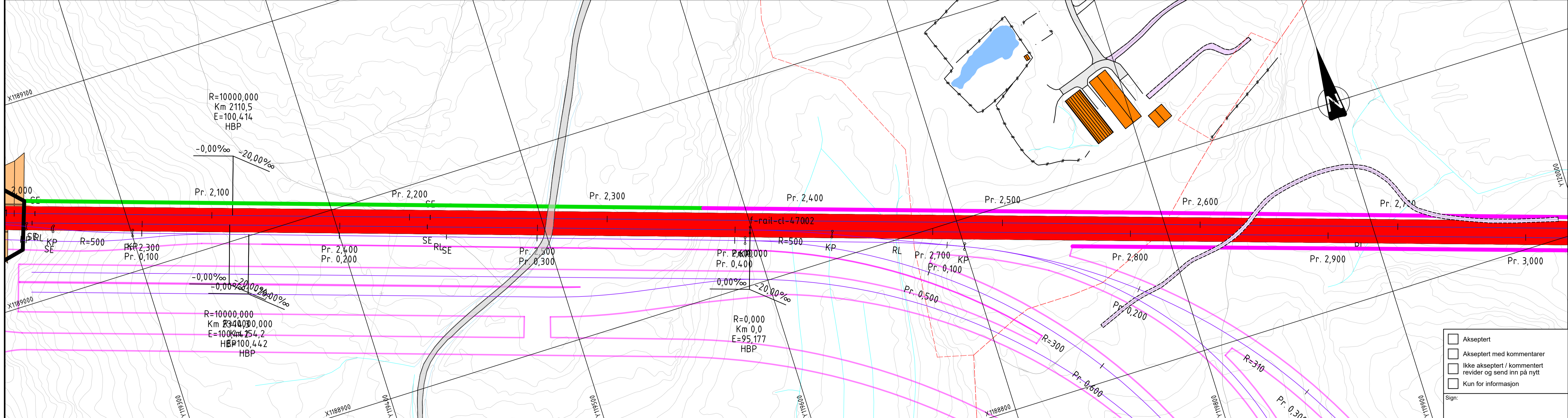
Bergnivåer er bestemt ut fra AEM-skanning.

Overhøyde justeres i neste fase.

01A	Konsept/løsningsforslag	27.05.2019	TKH	TTR	JKR
00A	Konsept/løsningsforslag	10.05.2019	TKH	TTR	JKR
Rev.	Revisjonen gjelder	Date	Tegnet av	Kontrollert av	Godkjent av
Østfoldbanen Østre linje		1:1000		Målestokk	
Hensetting Ski syd og ny avgrensning Østre linje		1:1000		Produkt	
Ø1 Lav avgrensning Østre linje, direkte linje		1:1000		Prodtegn nr.	
Plan og profil sørgående, pr. 1500-2250		1:1000		Erstatning for	
MIP Prosjektet - 224705		Tegningsnummer		Erstatet av	
Teknisk Hovedplan		MIP-00-C-00244		01A	
BANE NOR		FDV tegningsnummer		FDV rev.	



PROFIL NR	2250	2300	2350	2400	2450	2500	2550	2600	2650	2700	2750	2800	2850	2900	2950	3000
HOR.KURV. h																
HOR.KURV. v																
OVERHØYDE høyre spor																
OVERHØYDE venstre spor																
PROFIL H.	107,95	107,95	107,95	107,95	107,95	107,95	107,95	107,95	107,95	107,95	107,95	107,95	107,95	107,95	107,95	107,95
TERRENG H.	120,430	120,430	120,430	120,430	120,430	120,430	120,430	120,430	120,430	120,430	120,430	120,430	120,430	120,430	120,430	120,430
HASTIGHET	100 km/h	100 km/h	100 km/h	100 km/h	100 km/h	100 km/h	100 km/h	100 km/h	100 km/h	100 km/h	100 km/h	100 km/h	100 km/h	100 km/h	100 km/h	100 km/h



Tegnforklaring

Prosjekt

- Spormid, ny avgrensning Østre linje
- Spormid, hensetting H3
- Veg stenges
- Spor
- Veg
- Vegskulder
- Gang- og sykkelveg
- Skråning/grøft
- Fjellskjæring

Signatur

- Signatur for konstruksjon
- Signatur for fjelltunnellap
- Signatur for løsmassetunnellap
- Målestokk
- Tunnelport

Parsellgrense

- Berg
- Terreng
- Fjelltunnel
- Løsmassetunnel
- Antatt berg
- Max antatt bergnivå
- Mean antatt bergnivå
- Min antatt bergnivå

Eksisterende

- Hovedspor, Vestre linje
- Eiendomsgrænse
- Gjerde
- Bekk
- Elv
- Vann/innsjø

Merknader:

Koordinatsystem EUREF89 NTM sone 10 og NN2000.

Baneanlegg gjerdes inn.

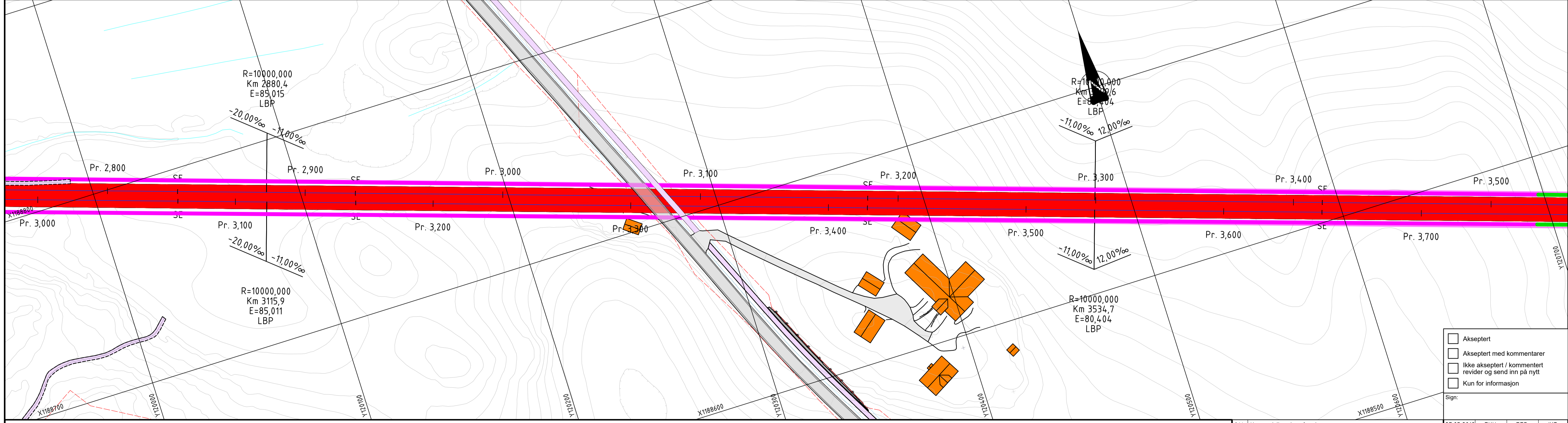
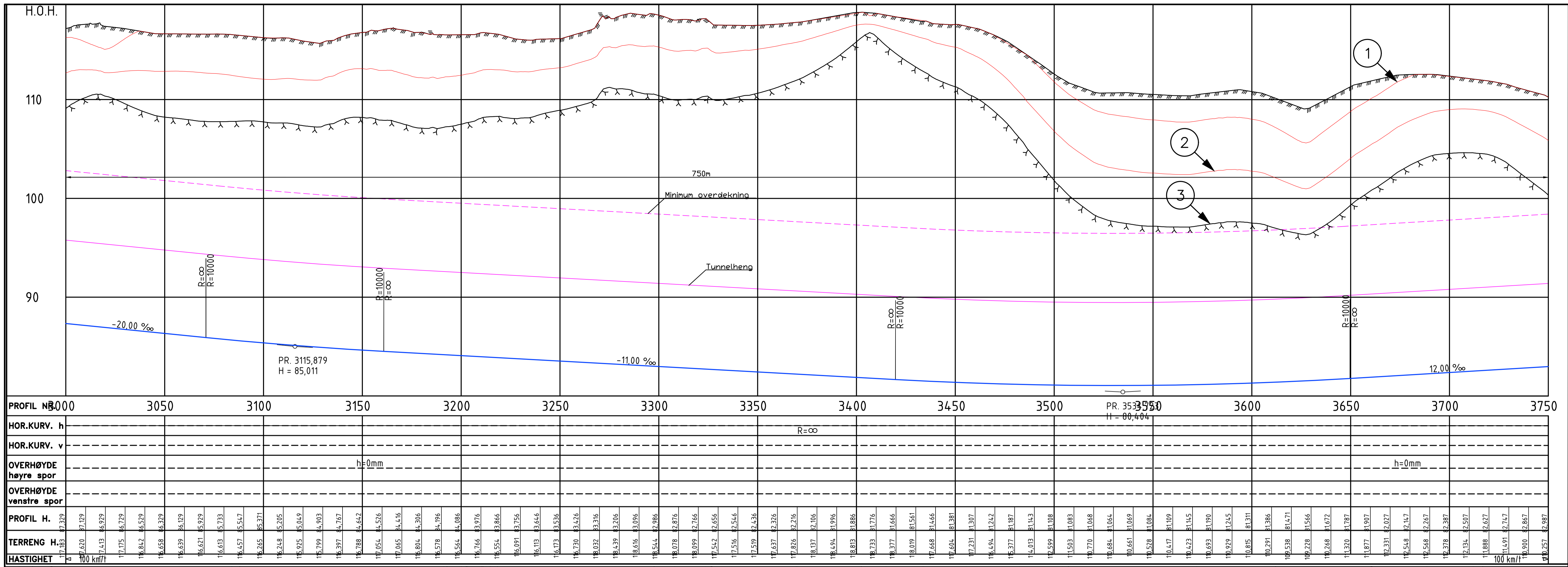
Nye avkjørsler til dyrkede arealer, skogsarealer etc. er ikke angitt på tegningen. Avkjørsler avtales med berørte grunneiere i neste fase.

Rømningsveg anlegges ut fra tunnel.

Bergnivåer er bestemt ut fra AEM-skanning.

Overhøyde justeres i neste fase.

01A	Konsept/løsningsforslag	27.05.2019	TKH	TTR	JKR
00A	Konsept/løsningsforslag	10.05.2019	TKH	TTR	JKR
Rev.	Revisjonen gjelder		Tegnet av	Kontrollert av	Godkjent av
Østfoldbanen Østre linje		Målestokk: 1:1000			
Hensetting Ski syd og ny avgrensning Østre linje		Produkt: NIRA			
Ø1 Lav avgrensning Østre linje, direkte linje		Erstatning for: MIP-00-C-00245			
Plan og profil sørgående spor, pr. 2250-3000		Erstatlet av: 01A			
MIP Prosjektet - 224705		FDV tegningsnummer: MIP-00-C-00245			
Teknisk Hovedplan		FDV rev.:			
BANE NOR					



Tegnforklaring

Prosjekt

- Spormid, ny avgrensning Østre linje
- Spormid, hensetting H3
- Veg sfenges
- Spor
- Veg
- Vegskulder
- Gang- og sykkelveg
- Skråning/grøft
- Fjellskjæring

- Signatur for konstruksjon
- Signatur for fjelltunnel
- Signatur for løsmassetunnel
- Målestokk
- Tunnelport

Eksisterende

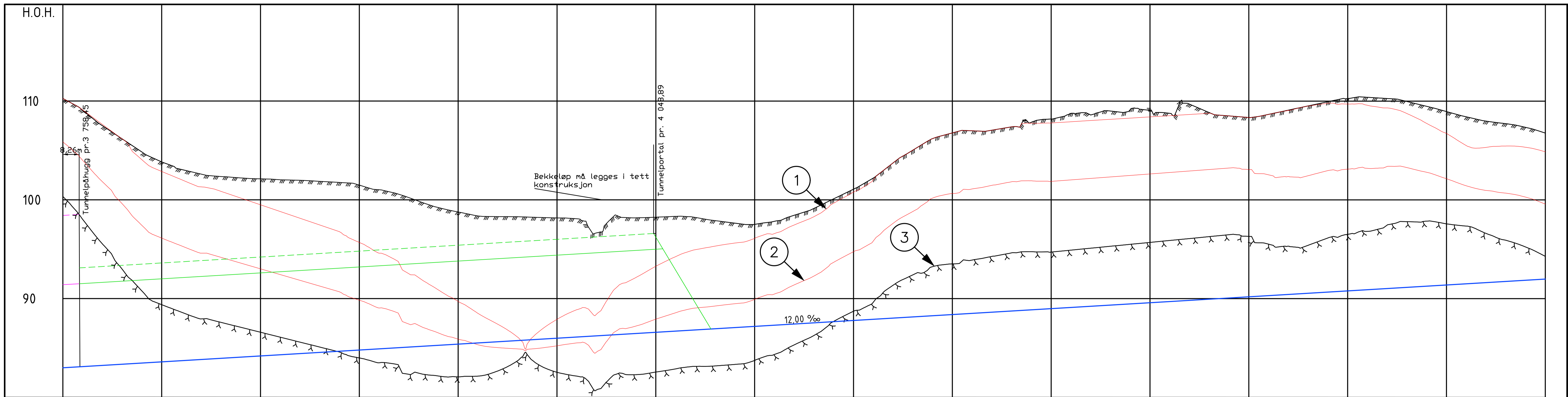
- Hovedspor, Vestre linje
- Eiendomsgrænse
- Gjerde
- Bekk
- Elv
- Vann/innsjø

- Parsellgrense
- Berg
- Terrang
- Fjellfunnel
- Løsmassetunnel
- Antatt berg
- Max antatt bergnivå
- Mean antatt bergnivå
- Min antatt bergnivå

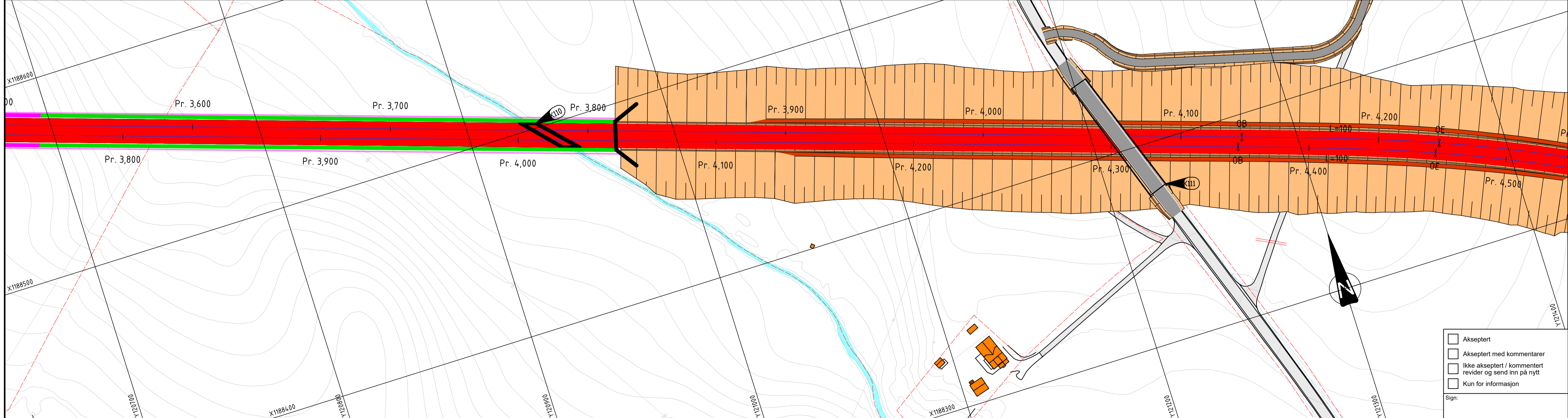
Merknader:

Koordinatsystem EUREF89 NTM sone 10 og NN2000.
 Baneanlegg gjerdes inn.
 Nye avkjørsler til dyrkede arealer, skogsarealer etc. er ikke angitt på tegningen. Avkjørsler avtales med berørte grunneiere i neste fase.
 Rømningsveg anlegges ut fra tunnel.
 Bergnivåer er bestemt ut fra AEM-skanning.
 Overhøyde justeres i neste fase.

01A Konsept/løsningsforslag	27.05.2019	TKH	TTR	JKR
00A Konsept/løsningsforslag	10.05.2019	TKH	TTR	JKR
Rev.	Revisjonen gjelder	Tegnet av	Kontrollert av	Godkjent av
Østfoldbanen Østre linje Hensetting Ski syd og ny avgrensning Østre linje Ø1 Lav avgrensning Østre linje, direkte linje Plan og profil sørgående spor, pr. 3000-3750				
MIP Prosjektet - 224705		Tegningsnummer:		Rev.
Teknisk Hovedplan		MIP-00-C-00246		01A
BANE NOR		FDV tegningsnummer:		FDV rev.



PROFIL NØ750	3800	3850	3900	3950	4000	4050	4100	4150	4200	4250	4300	4350	4400	4450	4500
HOR.KURV. h															
HOR.KURV. v															
OVERHØYDE høyre spor															
OVERHØYDE venstre spor															
PROFIL H.	109,257	109,971	110,502	110,610	110,837	110,895	110,869	110,602	110,356	110,214	110,123	110,027	109,973	109,871	109,757
TERRENG H.	109,257	109,971	110,502	110,610	110,837	110,895	110,869	110,602	110,356	110,214	110,123	110,027	109,973	109,871	109,757
HASTIGHET	100 km/h	100 km/h	100 km/h	100 km/h	100 km/h	100 km/h	100 km/h	100 km/h	100 km/h	100 km/h	100 km/h	100 km/h	100 km/h	100 km/h	100 km/h



Tegnforklaring

Prosjektet

- Spormid, ny avgrensning Østre linje
- Spormid, hensetting H3
- Veg sfenges
- Spor
- Veg
- Vegskulder
- Gang- og sykkelveg
- Skråning/grøft
- Fjellskjæring

Eksisterende

- Hovedspor, Vestre linje
- Eiendomsgrænse
- Gjerde
- Bekk
- Elv
- Vann/innsjø

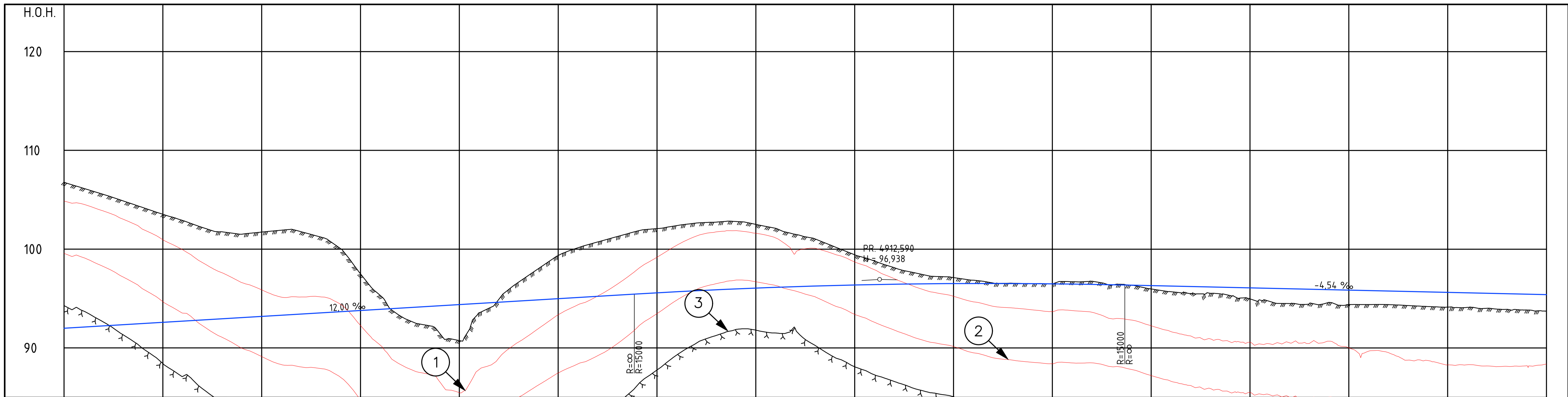
Tegnforhold

- Parsellgrense
- Berg
- Terreng
- Fjellfunnel
- Løsmassefunnel
- Antatt berg
- Max antatt bergnivå
- Mean antatt bergnivå
- Min antatt bergnivå
- Signatur for konstruksjon
- Signatur for fjellfunnel
- Signatur for løsmassefunnel
- Markør for konstruksjon
- Tunnelportal

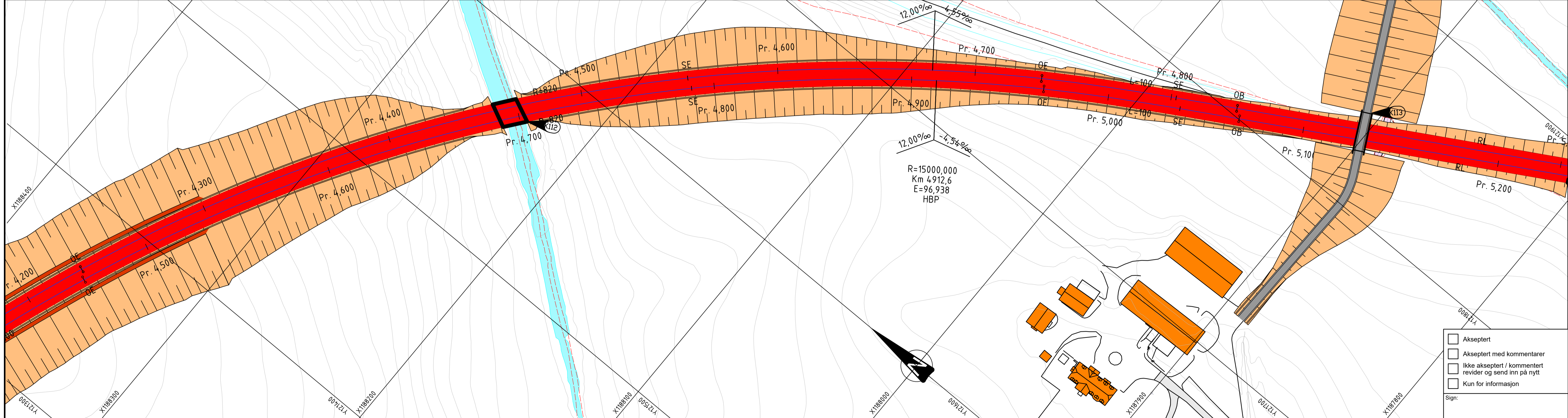
Merknader:

Koordinatsystem EUREF89 NTM sone 10 og NN2000.
 Baneanlegg gjerdes inn.
 Nye avkjørsler til dyrkede arealer, skogsarealer etc. er ikke angitt på tegningen. Avkjørsler avtales med berørte grunneiere i neste fase.
 Rømningsveg anlegges ut fra tunnel.
 Bergnivåer er bestemt ut fra AEM-skanning.
 Overhøyde justeres i neste fase.

01A	Konsept/løsningsforslag	27.05.2019	TKH	TTR	JKR
00A	Konsept/løsningsforslag	10.05.2019	TKH	TTR	JKR
Rev.	Revisjonen gjelder		Tegnet av	Kontrollert av	Godkjent av
Målestokk		1:1000			
Produkt		MIP-00-C-00247			
Erstatning for		01A			
Erstattet av		FDV rev.			



PROFIL NÅ 500	4550	4600	4650	4700	4750	4800	4850	4900	4950	5000	5050	5100	5150	5200	5250
HOR.KURV. h						R=820,000									
HOR.KURV. v										L=100,000					R=∞
OVERHØYDE høyre spor						h=30mm									
OVERHØYDE venstre spor															
PROFIL H.	108,766	108,987	109,207	109,427	109,647	109,867	110,087	110,307	110,527	110,747	110,967	111,187	111,407	111,627	111,847
TERRENG H.	116,159	116,107	116,055	116,003	115,951	115,899	115,847	115,795	115,743	115,691	115,639	115,587	115,535	115,483	115,431
HASTIGHET	100 km/h	100 km/h	100 km/h	100 km/h	100 km/h	100 km/h	100 km/h	100 km/h	100 km/h	100 km/h	100 km/h	100 km/h	100 km/h	100 km/h	100 km/h



Tegnforklaring

Prosjekt

- Spormid, ny avgrensning Østre linje
- Spormid, hensetting H3
- Veg sfenges
- Spor
- Veg
- Vegskulder
- Gang- og sykkelveg
- Skråning/grøft
- Fjellskjæring

- Signatur for konstruksjon
- Signatur for fjelltunnelløp
- Signatur for løsmassetunnelløp
- Målestokk for konstruksjon
- Tunnelportal

Parsellgrense

- Berg
- Terrang
- Fjellfunnel
- Løsmassetunnel
- Antatt berg
- Max antatt bergnivå
- Mean antatt bergnivå
- Min antatt bergnivå

Eksisterende

- Hovedspor, Vestre linje
- Eiendomsgrænse
- Gjerde
- Bekk
- Elv
- Vann/innsjø

Merknader:

Koordinatsystem EUREF89 NTM sone 10 og NN2000.

Baneanlegg gjerdes inn.

Nye avkjørsler til dyrkede arealer, skogsarealer etc. er ikke angitt på tegningen. Avkjørsler avtales med berørte grunneiere i neste fase.

Rømningsveg anlegges ut fra tunnel.

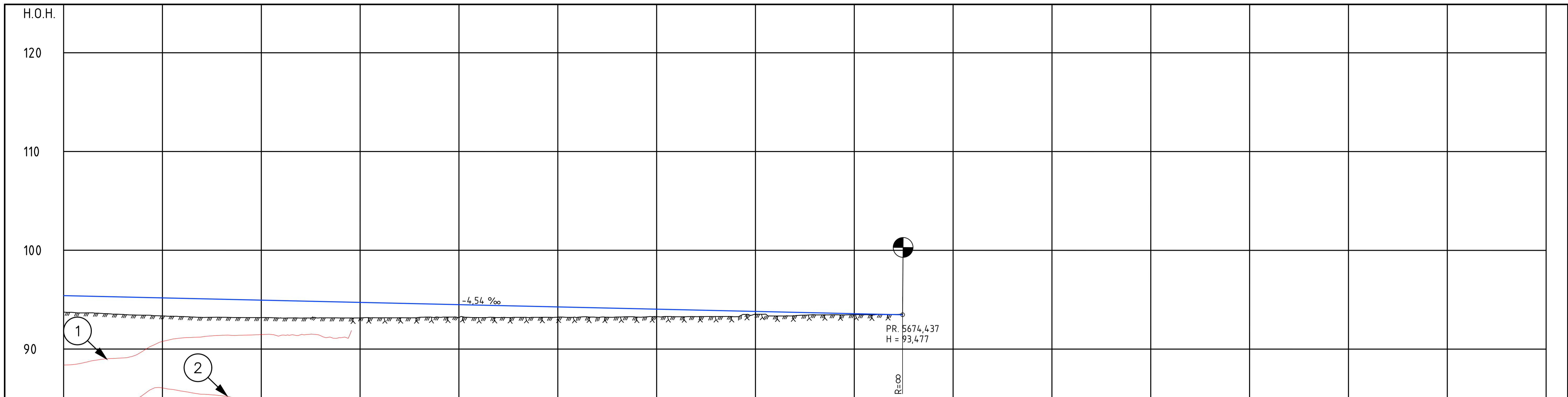
Bergnivåer er bestemt ut fra AEM-skanning.

Overhøyde justeres i neste fase.

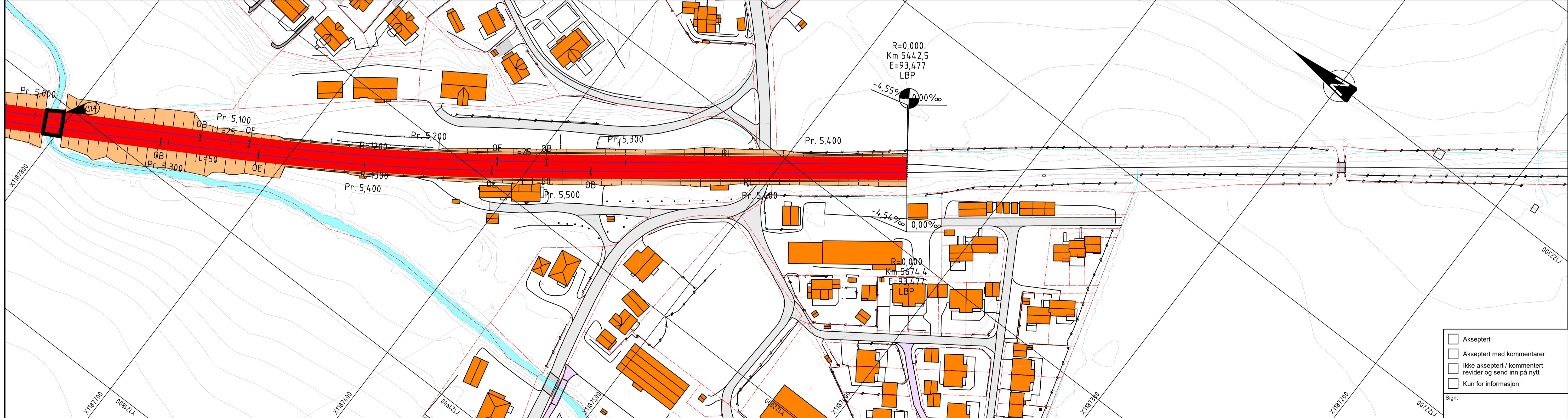
01A	Konsept/løsningsforslag	27.05.2019	TKH	TTR	JKR
00A	Konsept/løsningsforslag	10.05.2019	TKH	TTR	JKR
Rev.	Revisjonen gjelder		Tegnet av	Kontrollert av	Godkjent av
Målestokk		1:1000			
Produkt		MIP-00-C-00248			
Erstatning for		01A			
Erstattet av		FDV rev.			

MIP Prosjektet - 224705
Teknisk Hovedplan

BANE NOR



PROFIL N	5250	5300	5350	5400	5450	5500	5550	5600	5650	5700	5750	5800	5850	5900	5950	6000	
HOR.KURV. h	R=∞		L=50,000			R=-1300,000			L=50,000			R=∞					
HOR.KURV. v																	
OVERHØYDE høyre spor	h=0mm																
OVERHØYDE venstre spor	h=0mm																
PROFIL H.	93,744	93,653	93,560	93,599	93,504	93,429	93,353	93,286	93,205	93,116	93,021	92,921	92,816	92,706	92,591	92,471	
TERRENG H.	93,744	93,653	93,560	93,599	93,504	93,429	93,353	93,286	93,205	93,116	93,021	92,921	92,816	92,706	92,591	92,471	
HASTIGHET	100 km/h																



Tegnforklaring

Prosjekt

- Spormid, ny avgrensning Østre linje
- Spormid, hensetting H3
- Veg sfenges
- Spor
- Veg
- Vegskulder
- Gang- og sykkelveg
- Skråning/grøft
- Fjellskjæring

Signatur

- Signatur for konstruksjon
- Signatur for fjelltunnelløp
- Signatur for løsmassetunnelløp
- Målestokk
- Tunnelportal

Parsellgrense

- Berg
- Terrang
- Fjellfunnel
- Løsmassetunnel
- Antatt berg
- Max antatt bergnivå
- Mean antatt bergnivå
- Min antatt bergnivå

Eksisterende

- Hovedspor, Vestre linje
- Eiendomsgrense
- Gjerde
- Bekk
- Elv
- Vann/innsjø

Merknader:

Koordinatsystem EUREF89 NTM sone 10 og NN2000.

Baneanlegg gjerdes inn.

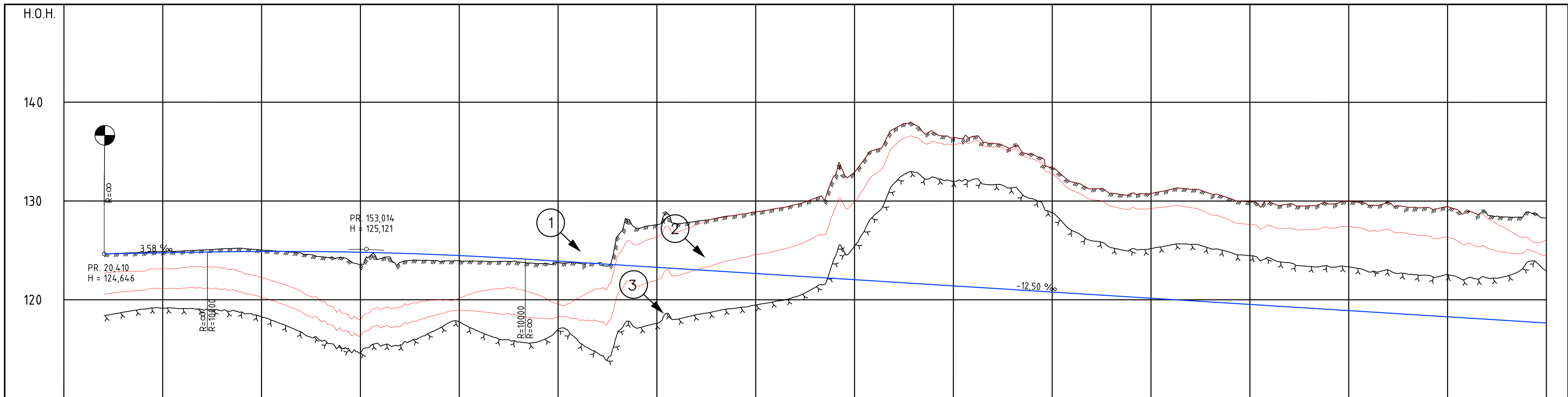
Nye avkjørsler til dyrkede arealer, skogsarealer etc. er ikke angitt på tegningen. Avkjørsler avtales med berørte grunneiere i neste fase.

Rømningsveg anlegges ut fra tunnel.

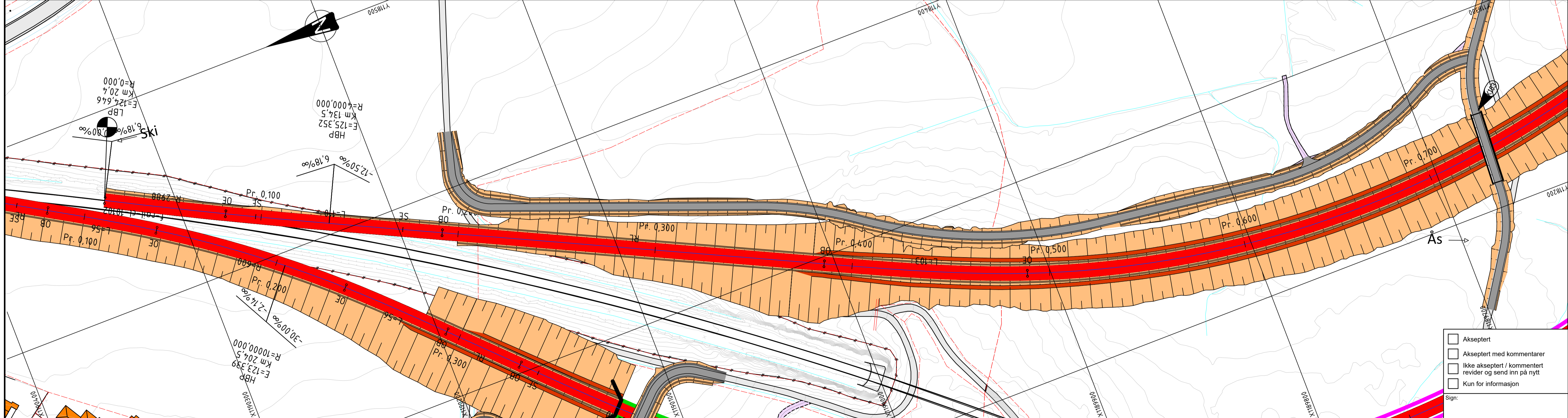
Bergnivåer er bestemt ut fra AEM-skanning.

Overhøyde justeres i neste fase.

01A	Konsept/løsningsforslag	27.05.2019	TKH	TTR	JKR
00A	Konsept/løsningsforslag	10.05.2019	TKH	TTR	JKR
Rev.	Revisjonen gjelder		Tegnet av	Kontrollert av	Godkjent av
Østfoldbanen Østre linje		Målestokk			
Hensetting Ski syd og ny avgrensning Østre linje		1:1000			
Ø1 Lav avgrensning Østre linje, direkte linje		Produkt			
Plan og profil sørgående spor, pr. 5250-6000		Erstatning for			
		Erstattet av			
MIP Prosjektet - 224705		Tegningsnummer		Rev.	
Teknisk Hovedplan		MIP-00-C-00249		01A	
BANE NOR		FDV tegningsnummer		FDV rev.	



PROFIL NR.	0	50	100	150	200	250	300	350	400	450	500	550	600	650	700	750
HOR.KURV. h	R=2488,000		L=110,000		R=∞		L=103,000		R=∞		R=500,000					
HOR.KURV. v	h=0mm		h=0mm		h=0mm		h=0mm		h=0mm		h=150mm					
OVERHØYDE høyre spor																
OVERHØYDE venstre spor																
PROFIL H.	124,646	124,714	124,705	124,835	124,767	124,871	124,829	124,933	124,891	124,952	125,014	125,076	125,137	125,199	125,261	125,323
TERRENG H.	124,646	124,714	124,705	124,835	124,767	124,871	124,829	124,933	124,891	124,952	125,014	125,076	125,137	125,199	125,261	125,323
HASTIGHET	100 km/t															



Tegnforklaring

Prosjekt

- Spormid, ny avgrensning Østre linje
- Spormid, hensetting H3
- Veg stenges
- Spor
- Veg
- Vegskulder
- Gang- og sykkelveg
- Skråning/grøft
- Fjellskjæring
- Signatur for konstruksjon
- Signatur for fjelltunneløp
- Signatur for løsmassetunneløp
- Måker for konstruksjon
- Tunnelportal
- Parsellgrense
- Berg
- Terrang
- Fjelltunnel
- Løsmassetunnel
- Antatt berg
- Max antatt bergnivå
- Mean antatt bergnivå
- Min antatt bergnivå

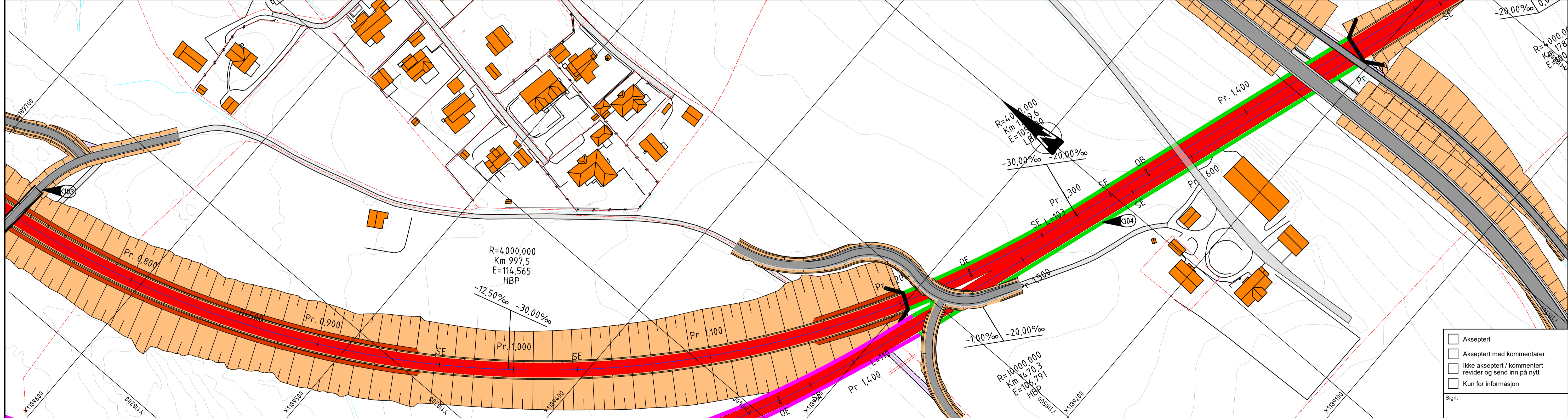
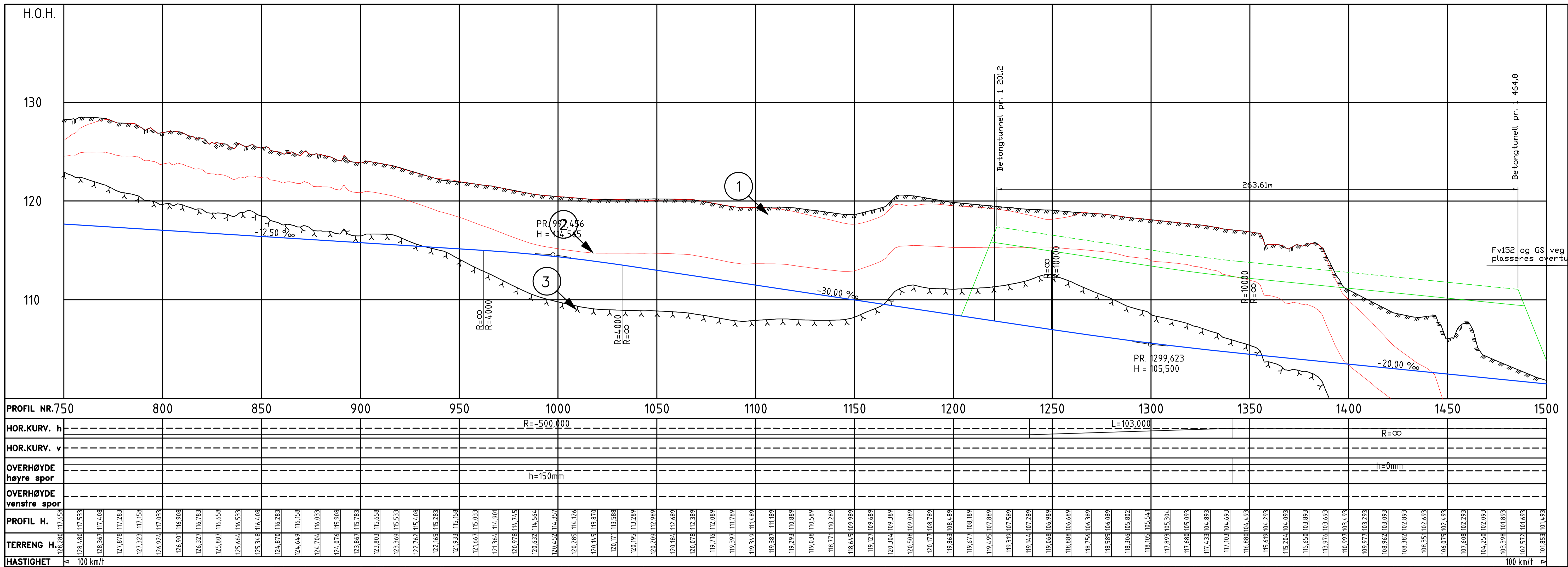
Eksisterende

- Hovedspor, Vestre linje
- Eiendomsgrænse
- Gjerde
- Bekk
- Elv
- Vann/innsjø

Merknader:

Koordinatsystem EUREF89 NTM sone 10 og NN2000.
 Baneanlegg gjerdes inn.
 Nye avkjørsler til dyrkede arealer, skogsarealer etc. er ikke angitt på tegningen. Avkjørsler avtales med berørte grunneiere i neste fase.
 Rømningsveg anlegges ut fra tunnel.
 Bergnivåer er bestemt ut fra AEM-skanning.
 Overhøyde justeres i neste fase.

01A	Konsept/løsningsforslag	27.05.2019	TKH	TTR	JKR
00A	Konsept/løsningsforslag	10.05.2019	TKH	TTR	JKR
Rev.	Revisjonen gjelder	Data	Tegnet av	Kontrollert av	Godkjent av
Østfoldbanen Østre linje		Hensetting Ski syd og ny avgrensning Østre linje		Ø1 Lav avgrensning Østre linje, direkte linje	
Plan og profil nordgående spor, pr. 0-750		MIP Prosjektet - 224705		Tegningsnummer: MIP-00-C-00250	
Teknisk Hovedplan		Rev. 01A		FDV rev.	
BANE NOR					



Tegnforklaring

Prosjekt

- Spormid, ny avgrensning Østre linje
- Spormid, hensetting H3
- Veg stenges
- Spor
- Veg
- Vegskulder
- Gang- og sykkelveg
- Skråning/grøft
- Fjellskjæring

Eksisterende

- Hovedspor, Vestre linje
- Eiendomsgrænse
- Gjerde
- Bekk
- Elv
- Vann/innsjø

Legende

- Parsellgrense
- Berg
- Terrang
- Fjelltunnel
- Løsmassetunnel
- Antatt berg
- Max antatt bergnivå
- Mean antatt bergnivå
- Min antatt bergnivå
- Signatur for konstruksjon
- Signatur for fjelltunnelløp
- Signatur for løsmassetunnelløp
- Måker for konstruksjon
- Tunnelportal

Merknader:

Koordinatsystem EUREF89 NTM sone 10 og NN2000.
 Baneanlegg gjerdes inn.
 Nye avkjørsler til dyrkede arealer, skogsarealer etc. er ikke angitt på tegningen. Avkjørsler avtales med berørte grunneiere i neste fase.
 Rømningsveg anlegges ut fra tunnel.
 Bergnivåer er bestemt ut fra AEM-skanning.
 Overhøyde justeres i neste fase.

01A	Konsept/løsningsforslag	27.05.2019	TKH	TTR	JKR
00A	Konsept/løsningsforslag	10.05.2019	TKH	TTR	JKR
Rev.	Revisjonen gjelder		Tegnet av	Kontrollert av	Godkjent av

Østfoldbanen Østre linje
 Hensetting Ski syd og ny avgrensning Østre linje
 Ø1 Lav avgrensning Østre linje, direkte linje
 Plan og profil nordgående spor, pr. 750-1500

MIP Prosjektet - 224705
 Teknisk Hovedplan

Tegningsnummer: MIP-00-C-00251
 FDV tegningsnummer: FDV rev.

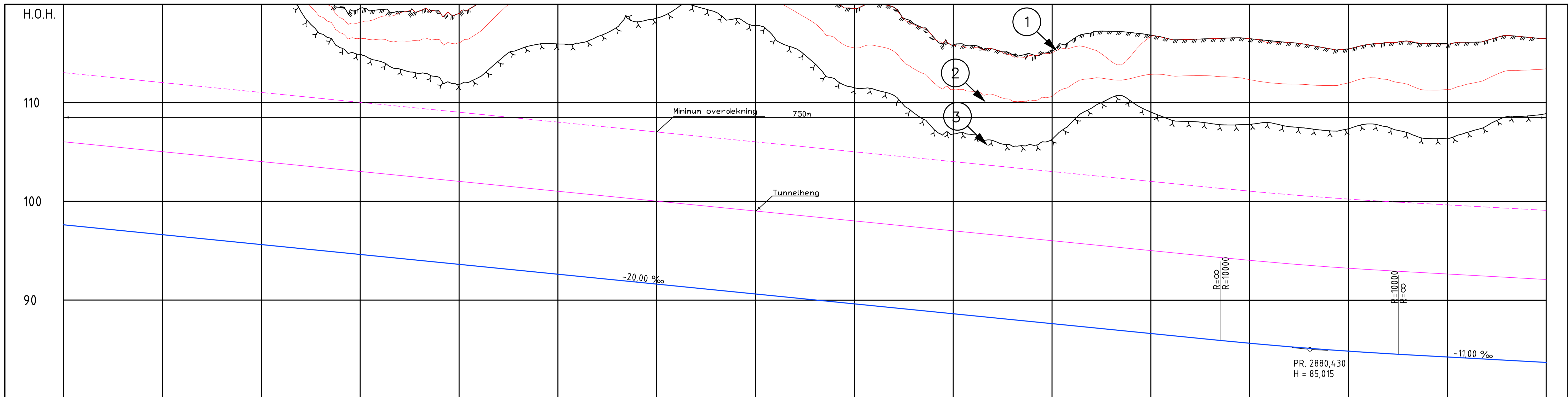
1:1000

Produkt: NIRAS

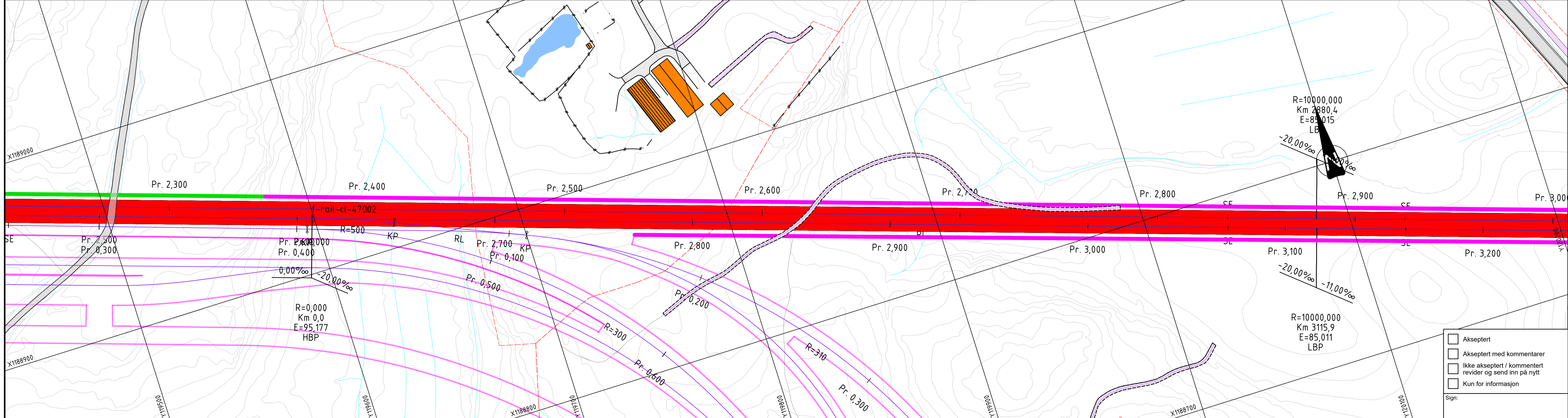
Erstatning for: Erstatlet av

Rev. 01A

BANE NOR



PROFIL NR	2250	2300	2350	2400	2450	2500	2550	2600	2650	2700	2750	2800	2850	2900	2950	3000
HOR.KURV. h																
HOR.KURV. v																
OVERHØYDE høyre spor																
OVERHØYDE venstre spor																
PROFIL H.	97.624	97.424	97.224	96.824	96.424	95.824	95.224	94.424	93.424	92.224	90.824	89.224	87.424	85.024	82.424	79.624
TERRENG H.	132.370	132.709	133.155	133.694	134.228	134.757	135.281	135.799	136.311	136.817	137.317	137.811	138.299	138.781	139.257	139.728
HASTIGHET	100 km/t															



Tegnforklaring

Prosjektet

- Spormid, ny avgrensning Østre linje
- Spormid, hensetting H3
- Veg sfenges
- Spor
- Veg
- Vegskulder
- Gang- og sykkelveg
- Skråning/grøft
- Fjellskjæring
- Signatur for konstruksjon
- Signatur for fjelltunnelløp
- Signatur for løsmassetunnelløp
- Målestokk
- Tunnelporttal
- Parsellgrense
- Berg
- Terrang
- Fjellfunnel
- Løsmassetunnel
- Antatt berg
- Max antatt bergnivå
- Mean antatt bergnivå
- Min antatt bergnivå

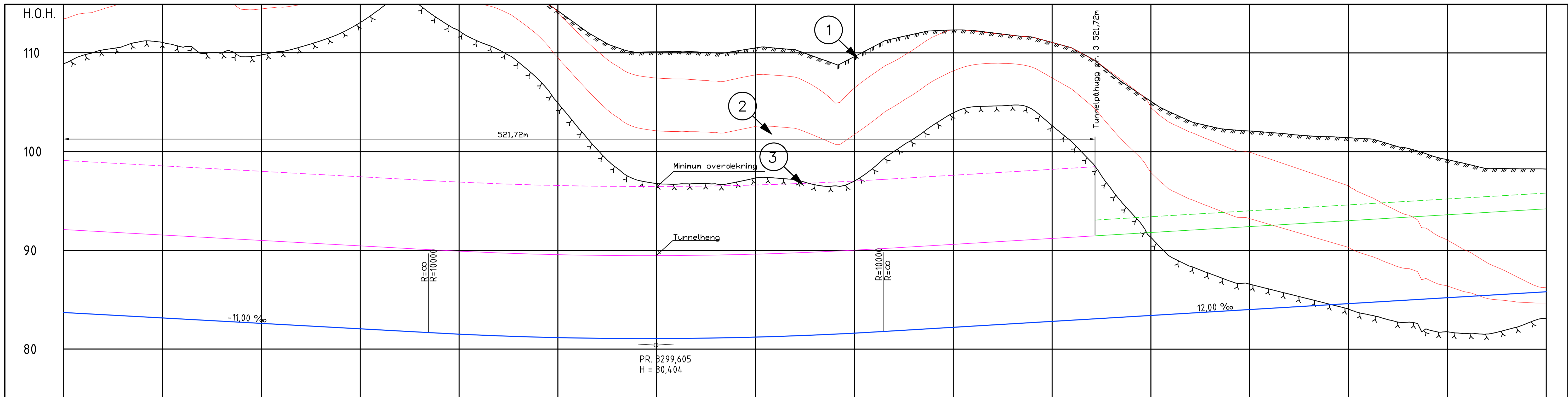
Eksisterende

- Hovedspor, Vestre linje
- Eiendomsgrænse
- Gjerde
- Bekk
- Elv
- Vann/innsjø

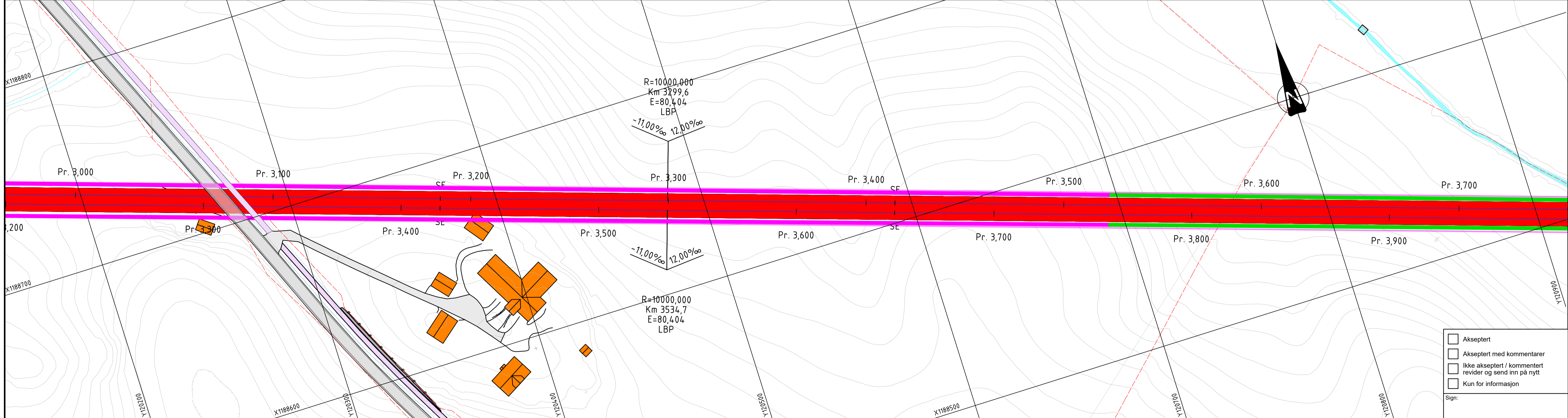
Merknader:

Koordinatsystem EUREF89 NTM some 10 og NN2000.
 Baneanlegg gjerdes inn.
 Nye avkjørsler til dyrkede arealer, skogsarealer etc. er ikke angitt på tegningen. Avkjørsler avtales med berørte grunneiere i neste fase.
 Rømningsveg anlegges ut fra tunnel.
 Bergnivåer er bestemt ut fra AEM-skanning.
 Overhøyde justeres i neste fase.

01A	Konsept/løsningsforslag	27.05.2019	TKH	TTR	JKR
00A	Konsept/løsningsforslag	10.05.2019	TKH	TTR	JKR
Rev.	Revisjonen gjelder		Tegnet av	Kontrollert av	Godkjent av
Østfoldbanen Østre linje		Målestokk			
Hensetting Ski syd og ny avgrensning Østre linje		1:1000			
Ø1 Lav avgrensning Østre linje, direkte linje		Produkt			
Plan og profil nordgående spor, pr. 2250-3000		Erstatning for			
		Erstatlet av			
MIP Prosjektet - 224705		Tegningsnummer		Rev.	
Teknisk Hovedplan		MIP-00-C-00253		01A	
BANE NOR		FDV tegningsnummer		FDV rev.	



PROFIL NR	3000	3050	3100	3150	3200	3250	3300	3350	3400	3450	3500	3550	3600	3650	3700	3750
HOR.KURV. h																
HOR.KURV. v																
OVERHØYDE høyre spor																
OVERHØYDE venstre spor																
PROFIL H.	83.700	83.590	83.480	83.370	83.260	83.150	83.040	82.930	82.820	82.710	82.600	82.490	82.380	82.270	82.160	82.050
TERRENG H.	105.53	116.99	117.32	117.99	118.53	118.82	118.54	117.96	117.90	117.28	117.15	117.05	117.18	117.30	117.49	117.83
HASTIGHET	100 km/h															100 km/h



Tegnforklaring

Prosjekt

- Spormid, ny avgrensning Østre linje
- Spormid, hensetting H3
- Veg stenges
- Spør
- Veg
- Vegskulder
- Gang- og sykkelveg
- Skråning/grøft
- Fjellskjæring

Eksisterende

- Hovedspor, Vestre linje
- Eiendomsgrænse
- Gjerde
- Bekk
- Elv
- Vann/innsjø

Tegnforklaring

- Parsellgrense
- Berg
- Terrang
- Fjellfunnel
- Løsmassetunnel
- Antatt berg
- Max antatt bergnivå
- Mean antatt bergnivå
- Min antatt bergnivå
- Signatur for konstruksjon
- Signatur for fjelltunnelløp
- Signatur for løsmassetunnelløp
- Målestokk
- Tunnelporttal

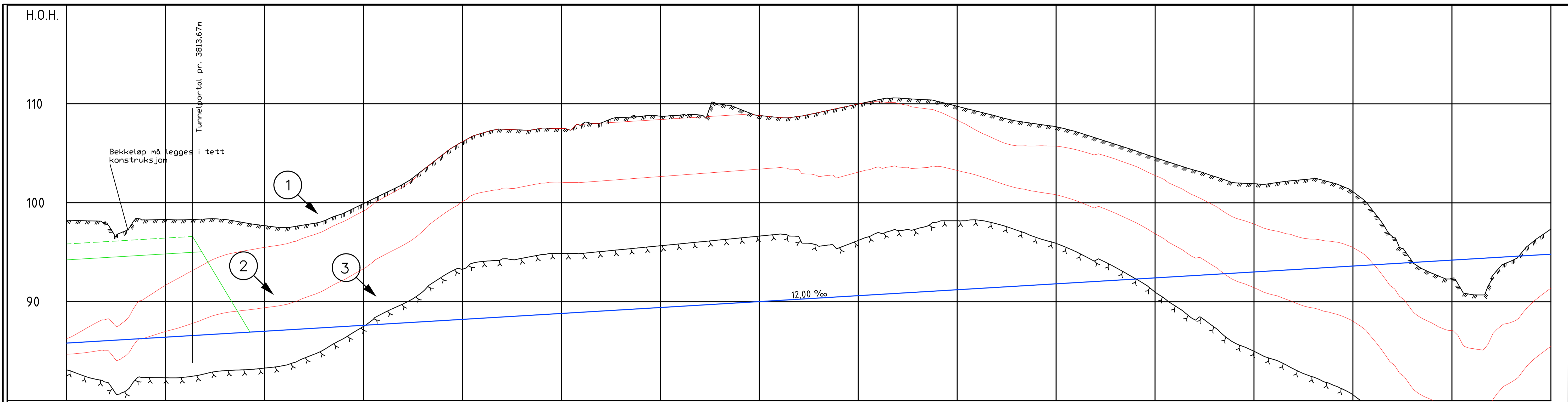
Merknader:

Koordinatsystem EUREF89 NTM sone 10 og NN2000.
 Baneanlegg gjerdes inn.
 Nye avkjørsler til dyrkede arealer, skogsarealer etc. er ikke angitt på tegningen. Avkjørsler avtales med berørte grunneiere i neste fase.
 Rømningsveg anlegges ut fra tunnel.
 Bergnivåer er bestemt ut fra AEM-skanning.
 Overhøyde justeres i neste fase.

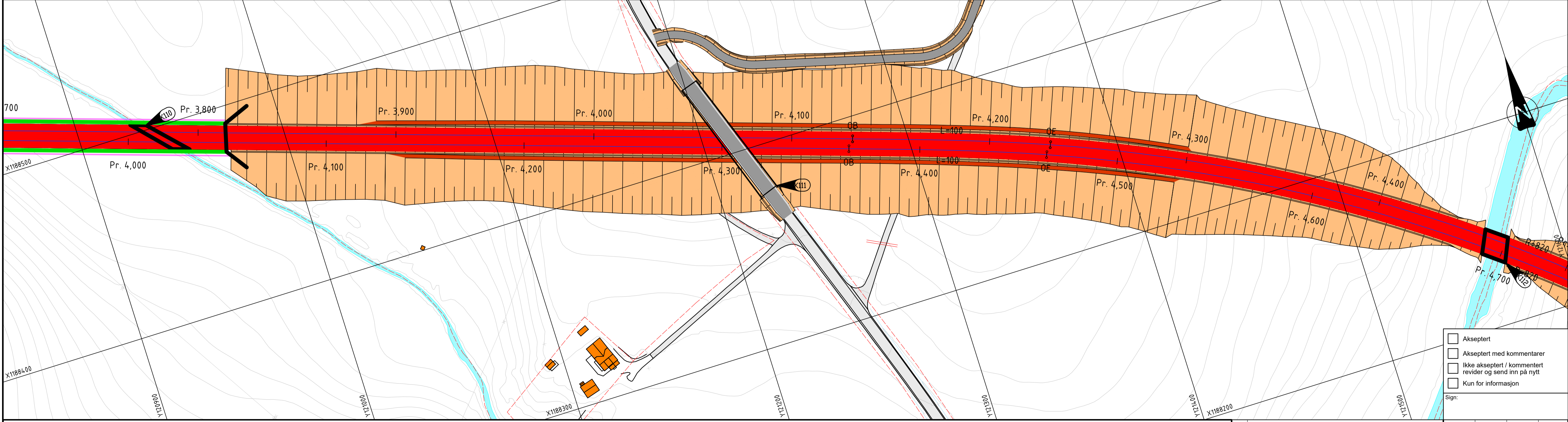
01A	Konsept/løsningsforslag	27.05.2019	TKH	TTR	JKR
00A	Konsept/løsningsforslag	10.05.2019	TKH	TTR	JKR
Rev.	Revisjonen gjelder	Date	Tegnet av	Kontrollert av	Godkjent av
Målestokk		1:1000			
Produkt		MIP-00-C-00254			
Erstatning for		FDV tegningsnummer			
Erstattet av		FDV rev.			

MIP Prosjektet - 224705
 Teknisk Hovedplan

BANE NOR



PROFIL NR	3750	3800	3850	3900	3950	4000	4050	4100	4150	4200	4250	4300	4350	4400	4450	4500
HOR.KURV. h					R=∞				L=100,000					R=820,000		
HOR.KURV. v																
OVERHØYDE høyre spor					h=0mm									h=30mm		
OVERHØYDE venstre spor																
PROFIL H.	85.238	85.529	86.059	86.409	86.579	86.649	86.709	86.759	86.789	86.809	86.819	86.829	86.839	86.849	86.859	86.869
TERRENG H.	98.238	98.173	97.954	97.754	97.554	97.354	97.154	96.954	96.754	96.554	96.354	96.154	95.954	95.754	95.554	95.354
HASTIGHET	100	100	100	100	100	100	100	100	100	100	100	100	100	100	100	100



Tegnforklaring

Prosjektet

- Spormid, ny avgrensning Østre linje
- Spormid, hensetting H3
- Veg sfenges
- Spør
- Veg
- Vegskulder
- Gang- og sykkelveg
- Skråning/grøft
- Fjellskjæring

- Signatur for konstruksjon
- Signatur for fjelltunnelløp
- Signatur for løsmassetunnelløp
- Markør for konstruksjon
- Tunnelportal

- Parsellgrense
- Berg
- Terrang
- Fjellfunnel
- Løsmassetunnel
- Antatt berg
- Max antatt bergnivå
- Mean antatt bergnivå
- Min antatt bergnivå

Eksisterende

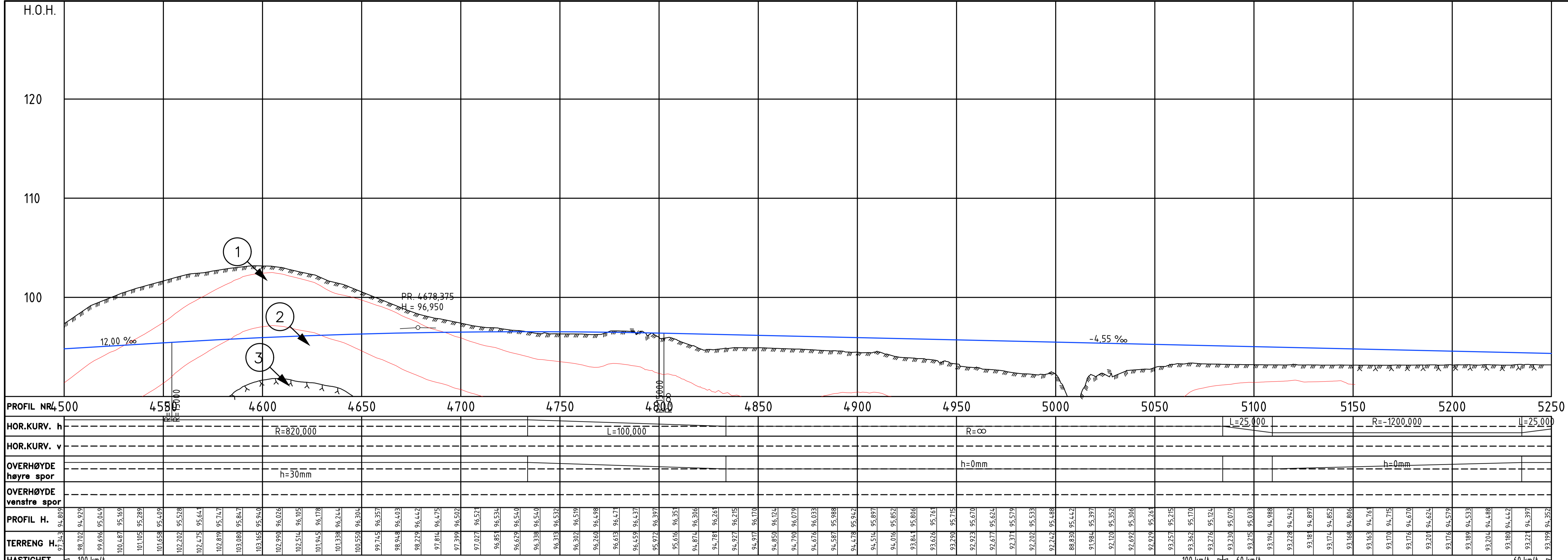
- Hovedspor, Vestre linje
- Eiendomsgrænse
- Gjerde
- Bekk
- Elv
- Vann/innsjø

Merknader:

Koordinatsystem EUREF09 NTM sone 10 og NN2000.
 Baneanlegg gjerdes inn.
 Nye avkjørsler til dyrkede arealer, skogsarealer etc. er ikke angitt på tegningen. Avkjørsler avtales med berørte grunneiere i neste fase.
 Rømningsveg anlegges ut fra tunnel.
 Bergnivåer er bestemt ut fra AEM-skanning.
 Overhøyde justeres i neste fase.

01A	Konsept/løsningsforslag	27.05.2019	TKH	TTR	JKR
00A	Konsept/løsningsforslag	10.05.2019	TKH	TTR	JKR
Rev	Revisjonen gjelder		Tegnet av	Kontrollert av	Godkjent av
Målestokk	1:1000				
Produkt	Østfoldbanen Østre linje				
Produktgr	Hensetting Ski syd og ny avgrensning Østre linje				
Erstatning for	Ø1 Lav avgrensning Østre linje, direkte linje				
Erstatlet av	Plan og profil nordgående spor, pr. 3750-4500				
Tegningsnummer	MIP-00-C-00255		01A		
FDV tegningsnummer			FDV rev.		

BANE NOR



- Akseptert
 - Akseptert med kommentarer
 - Ikke akseptert / kommentert revider og send inn på nytt
 - Kun for informasjon
- Sign:

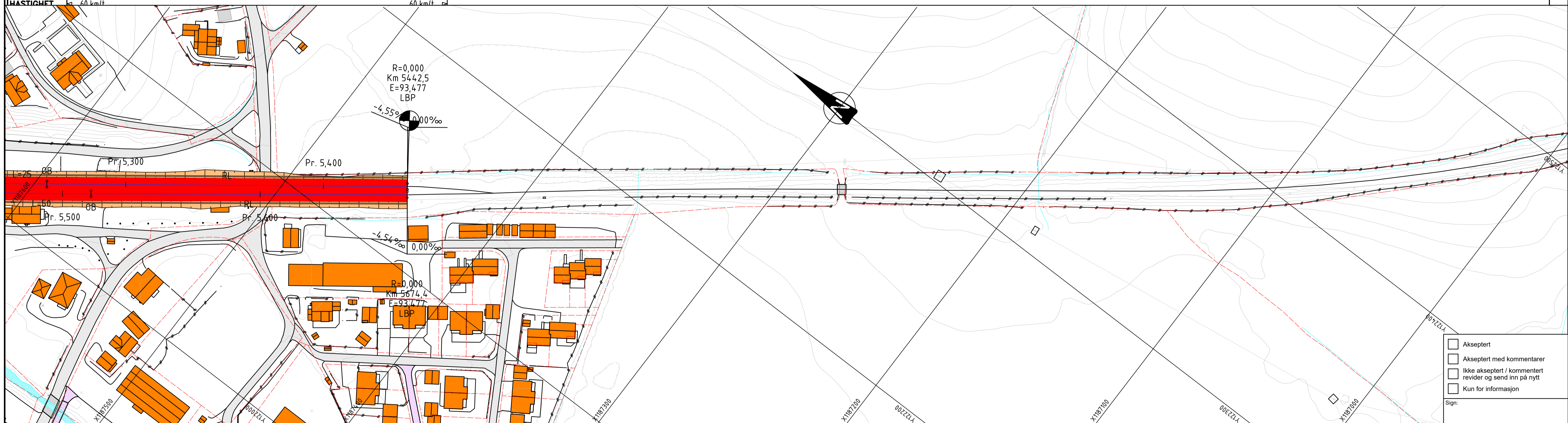
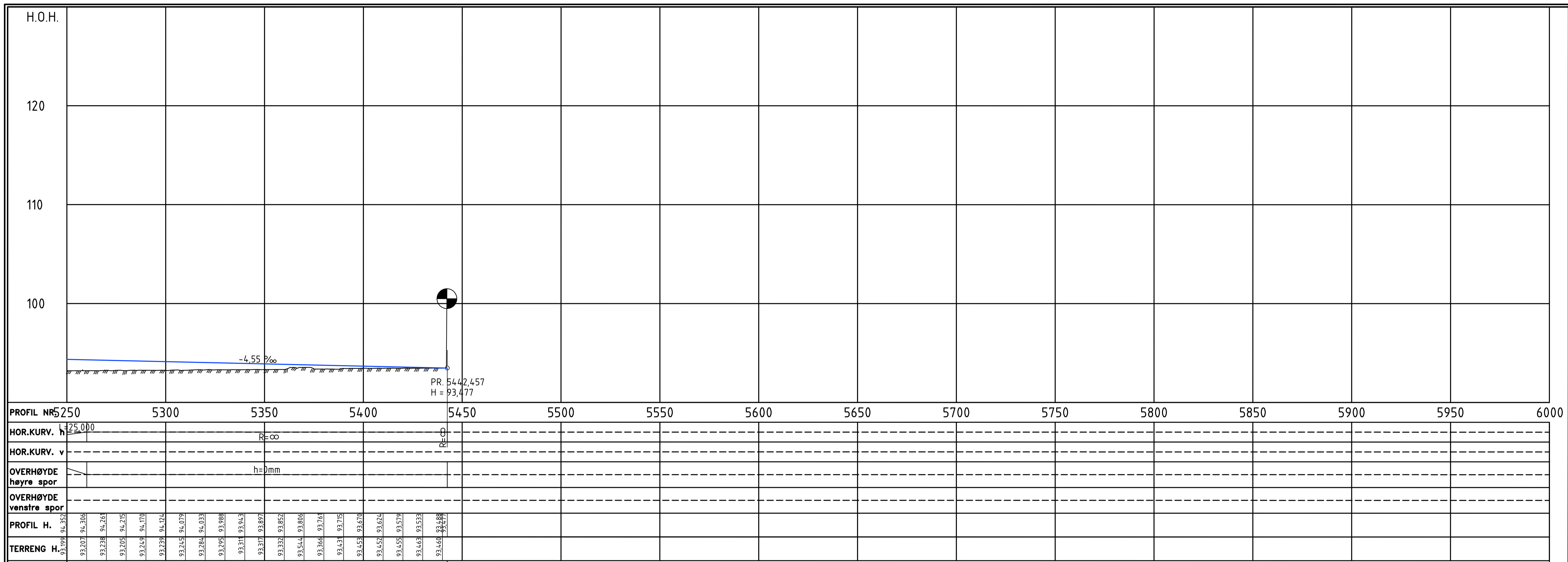
Tegnforklaring
Prosjekt

Spormid, ny avgrensning Østre linje	Signatur for konstruksjon
Spormid, hensetting H3	Signatur for fjelltunnellap
Veg stenges	Signatur for løsmassetunnellap
Spor	Markør for konstruksjon
Veg	Tunnelportal
Vegskulder	
Gang- og sykkelveg	
Skråning/grøft	
Fjellskjæring	

- Parsellgrense**
 Berg
 Terrang
 Fjellfunnel
 Løsmassetunnel
 Antatt berg
- Eksisterende**
 Hovedspor, Vestre linje
 Eiendoms grense
 Gjerde
 Bekk
 Elv
 Vann/innsjø
- 1 Max antatt bergnivå
 2 Mean antatt bergnivå
 3 Min antatt bergnivå

Merknader:
 Koordinatsystem EUREF89 NTM sone 10 og NN2000.
 Baneanlegg gjerdes inn.
 Nye avkjørsler til dyrkede arealer, skogsarealer etc. er ikke angitt på tegningen. Avkjørsler avtales med berørte grunneiere i neste fase.
 Rømningsveg anlegges ut fra tunnel.
 Bergnivåer er bestemt ut fra AEM-skanning.
 Overhøyde justeres i neste fase.

01A	Konsept/løsningsforslag	27.05.2019	TKH	TTR	JKR
00A	Konsept/løsningsforslag	10.05.2019	TKH	TTR	JKR
Rev.	Revisjonen gjelder		Tegnet av	Kontrollert av	Godkjent av
Østfoldbanen Østre linje		Måstask		1:1000	
Hensetting Ski syd og ny avgrensning Østre linje		Produzent		NIRAS	
Ø1 Lav avgrensning Østre linje, direkte linje		Prodtegnor			
Plan og profil nordgående spor, pr. 4500-5250		Erstatning for			
		Erstatlet av			
MIP Prosjektet - 224705		Tegningsnummer		MIP-00-C-00256	
Teknisk Hovedplan		FOV tegningsnummer		FOV rev.	
BANE NOR				01A	



- Akseptert
 - Akseptert med kommentarer
 - Ikke akseptert / kommentert revider og send inn på nytt
 - Kun for informasjon
- Sign:

Tegnforklaring

Prosjekt

- Spormid, ny avgrensning Østre linje
- Spormid, hensetting H3
- Veg stenges
- Spor
- Veg
- Vegskulder
- Gang- og sykkelveg
- Skråning/grøft
- Fjellskjæring
- Signatur for konstruksjon
- Signatur for fjelltunnelløp
- Signatur for løsmassetunnelløp
- Markør for konstruksjon
- Tunnelport
- Parsellgrense
- Berg
- Terrang
- Fjellfunnel
- Løsmassetunnel
- Antatt berg
- Max antatt bergnivå
- Mean antatt bergnivå
- Min antatt bergnivå

Eksisterende

- Hovedspor, Vestre linje
- Eiendomsgrense
- Gjerd
- Bekk
- Elv
- Vann/innsjø

Merknader:

Koordinatsystem EUREF89 NTM sone 10 og NN2000.

Baneanlegg gjerdes inn.

Nye avkjørsler til dyrkede arealer, skogsarealer etc. er ikke angitt på tegningen. Avkjørsler avtales med berørte grunneiere i neste fase.

Rømningsveg anlegges ut fra tunnel.

Bergnivåer er bestemt ut fra AEM-skanning.

Overhøyde justeres i neste fase.

01A	Konsept/løsningsforslag	27.05.2019	TKH	TTR	JKR
00A	Konsept/løsningsforslag	10.05.2019	TKH	TTR	JKR
Rev.	Revisjonen gjelder		Tegnet av	Kontrollert av	Godkjent av
Målestokk		1:1000			
Produkt		NIRAS			
Erstatning for					
Erstatlet av					
Tegningsnummer		MIP-00-C-00257		01A	
FDV tegningsnummer				FDV rev.	

